

・冷却装置

左：ヒストテックPINO-600

(サクラファインテックジャパン社製,アルミ製薬液槽を取り除いて使用)

右：Micro Cool™MC100 (TOMY社製)



・器具など

a: 銅ブロック

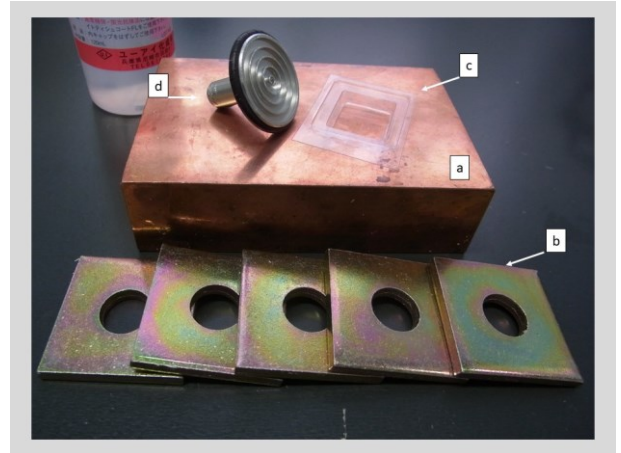
b: 重り

c: 底をくり抜いたCRYO DISH NO.3 (硝英製作所製)

d: 試料チャック

凍結包埋剤: ホワイトティッシュコートM2
(ユーアイ化成社製)

替刃: DB80HS (Leica社製)



・準備①

PINO-600を使用する場合は、アルミ製薬液層をはずす。冷却部に銅ブロックを置き、試料チャック・重りを予冷 (-50℃) しておく。



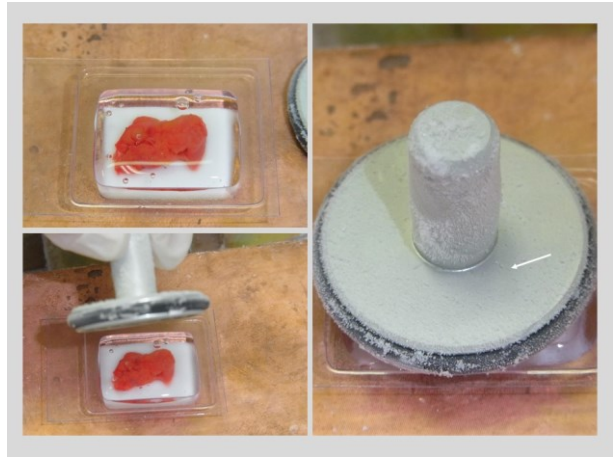
・準備②

組織に気泡が入らないよう、凍結包埋剤をからめる。



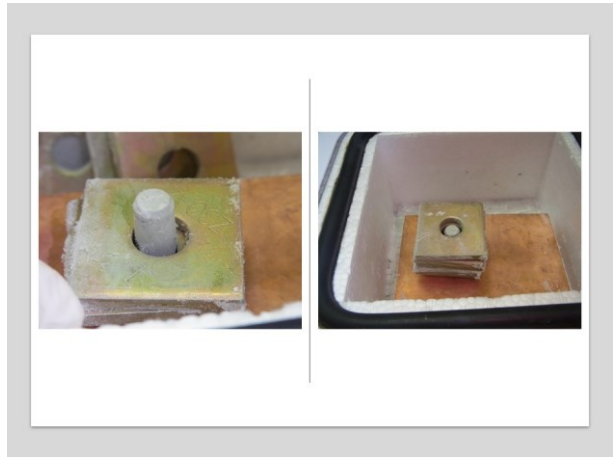
・凍結①

底をくり抜いたモールド中央に包埋剤をからめた組織を置く。
包埋剤を充填し、試料チャックをかぶせる。



・凍結②

重りを載せ、装置のフタを閉めて3分間凍結させる。

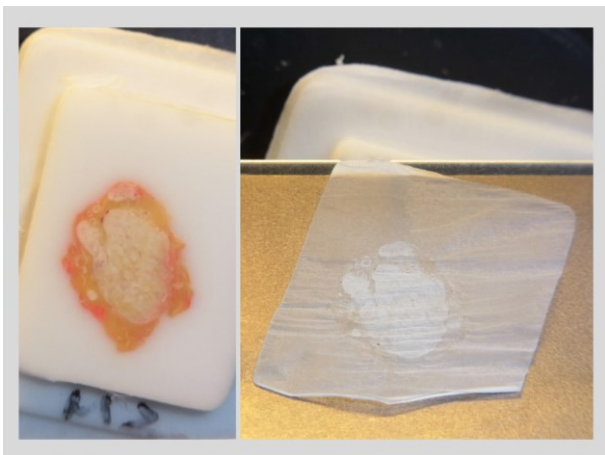


・凍結完了

3分凍結後、モールドを外す。



・薄切



・染色

