

# 診断群分類MDC6桁別年齢階層別患者数

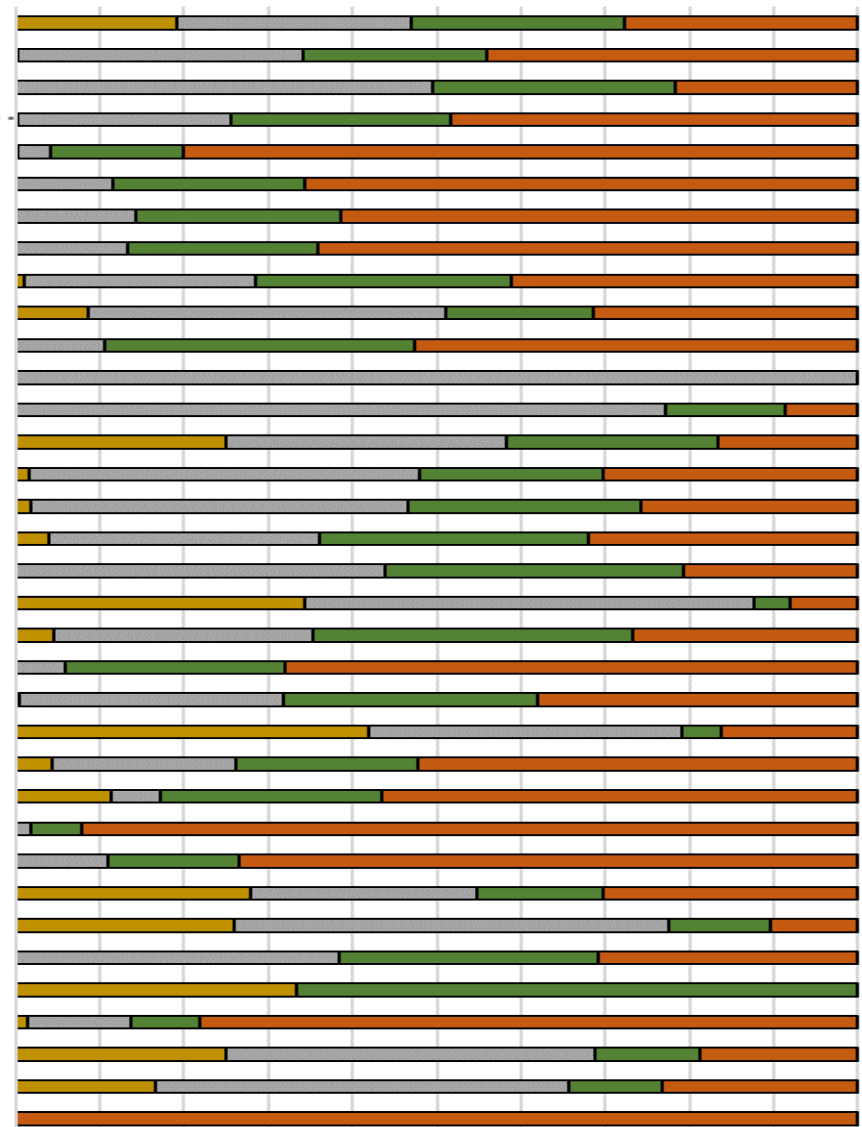
2020年度

# MDC 01 神経系疾患

0 1000 2000 3000 4000 5000 6000 0% 10% 20% 30% 40% 50% 60% 70% 80% 90% 100%

- 010010 脳腫瘍
- 010020 くも膜下出血、破裂脳動脈瘤
- 010030 未破裂脳動脈瘤
- 010040 非外傷性頭蓋内血腫（非外傷性硬膜下血腫）
- 010050 非外傷性硬膜下血腫
- 010060 脳梗塞
- 010061 一過性脳虚血発作
- 010069 脳卒中の続発症
- 010070 脳血管障害
- 010080 脳脊髄の感染を伴う炎症
- 010086 プリオン病
- 010089 亜急性硬化性全脳炎
- 010090 多発性硬化症
- 010100 脱髄性疾患（その他）
- 010110 免疫介在性・炎症性ニューロパチー
- 010111 遺伝性ニューロパチー
- 010120 特発性（単）ニューロパチー
- 010130 重症筋無力症
- 010140 筋疾患（その他）
- 010155 運動ニューロン疾患等
- 010160 パーキンソン病
- 010170 基底核等の変性疾患
- 010180 不随意運動
- 010190 遺伝性運動失調症
- 010200 水頭症
- 01021x 認知症
- 010220 その他の変性疾患
- 010230 てんかん
- 010240 片頭痛、頭痛症候群（その他）
- 010260 ウェルニッケ脳症
- 010280 ジストニー、筋無力症
- 010290 自律神経系の障害
- 010300 睡眠障害
- 010310 脳の障害（その他）
- 010083 結核性髄膜炎、髄膜炎

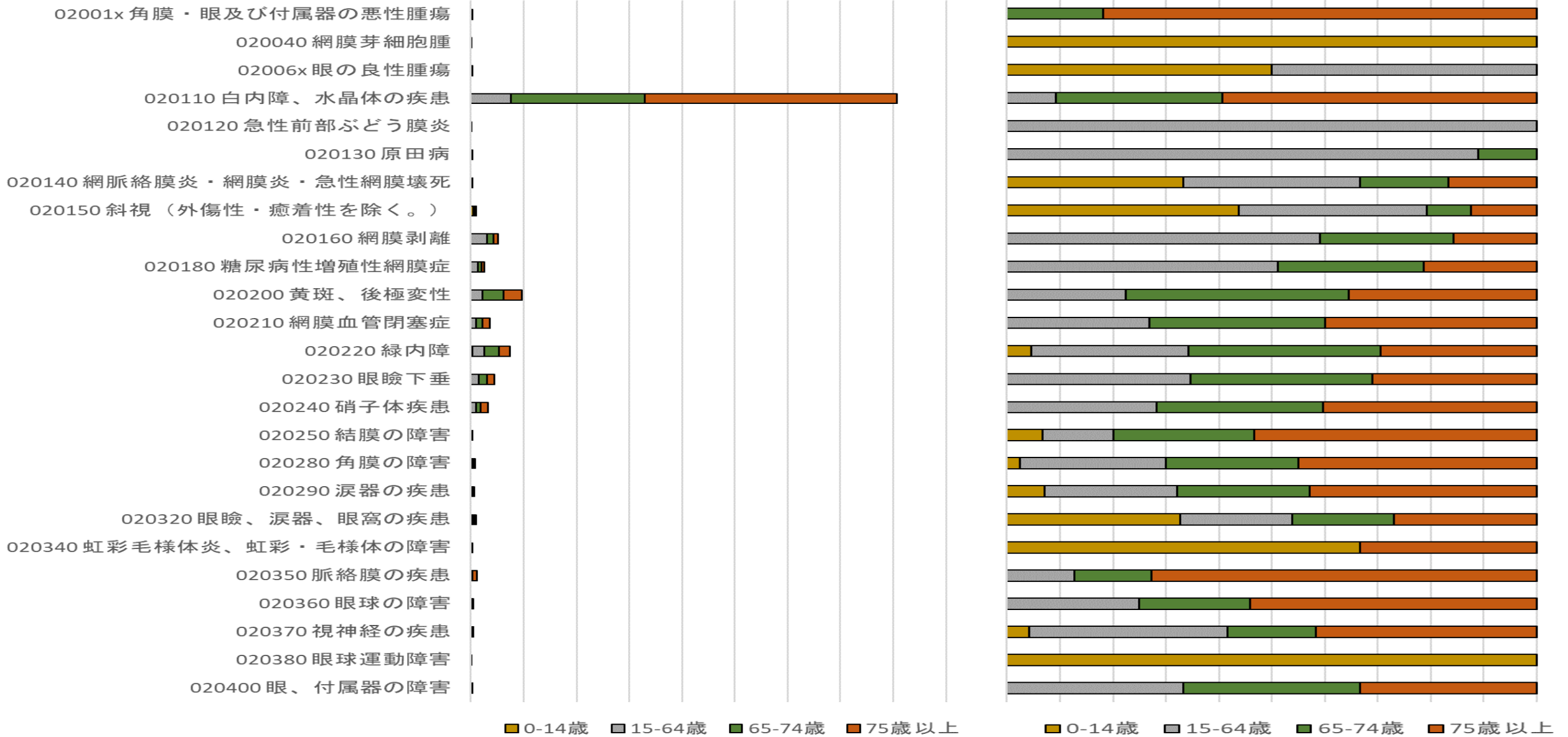
■ 0-14歳 ■ 15-64歳 ■ 65-74歳 ■ 75歳以上



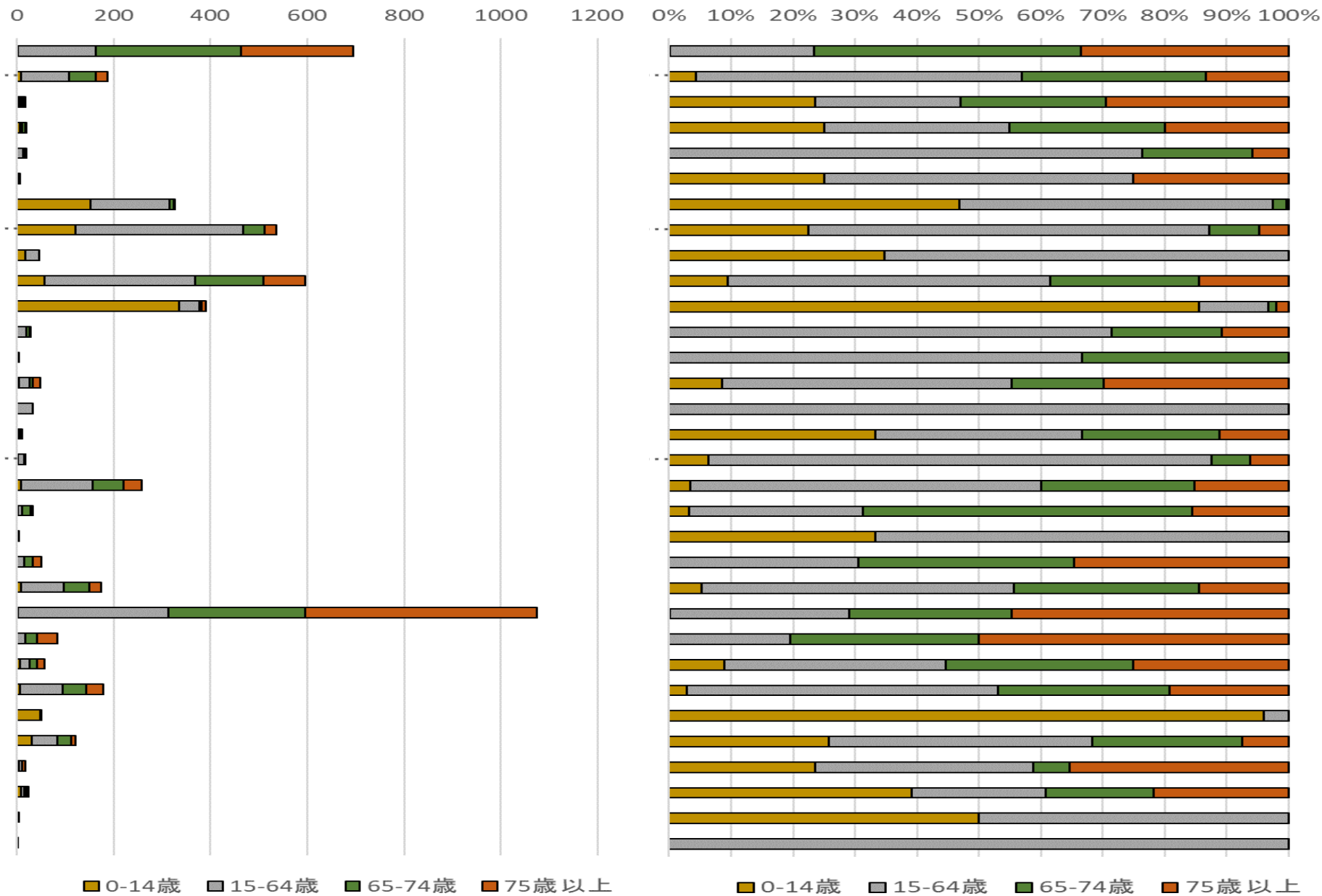
■ 0-14歳 ■ 15-64歳 ■ 65-74歳 ■ 75歳以上

# MDC 02 眼科系疾患

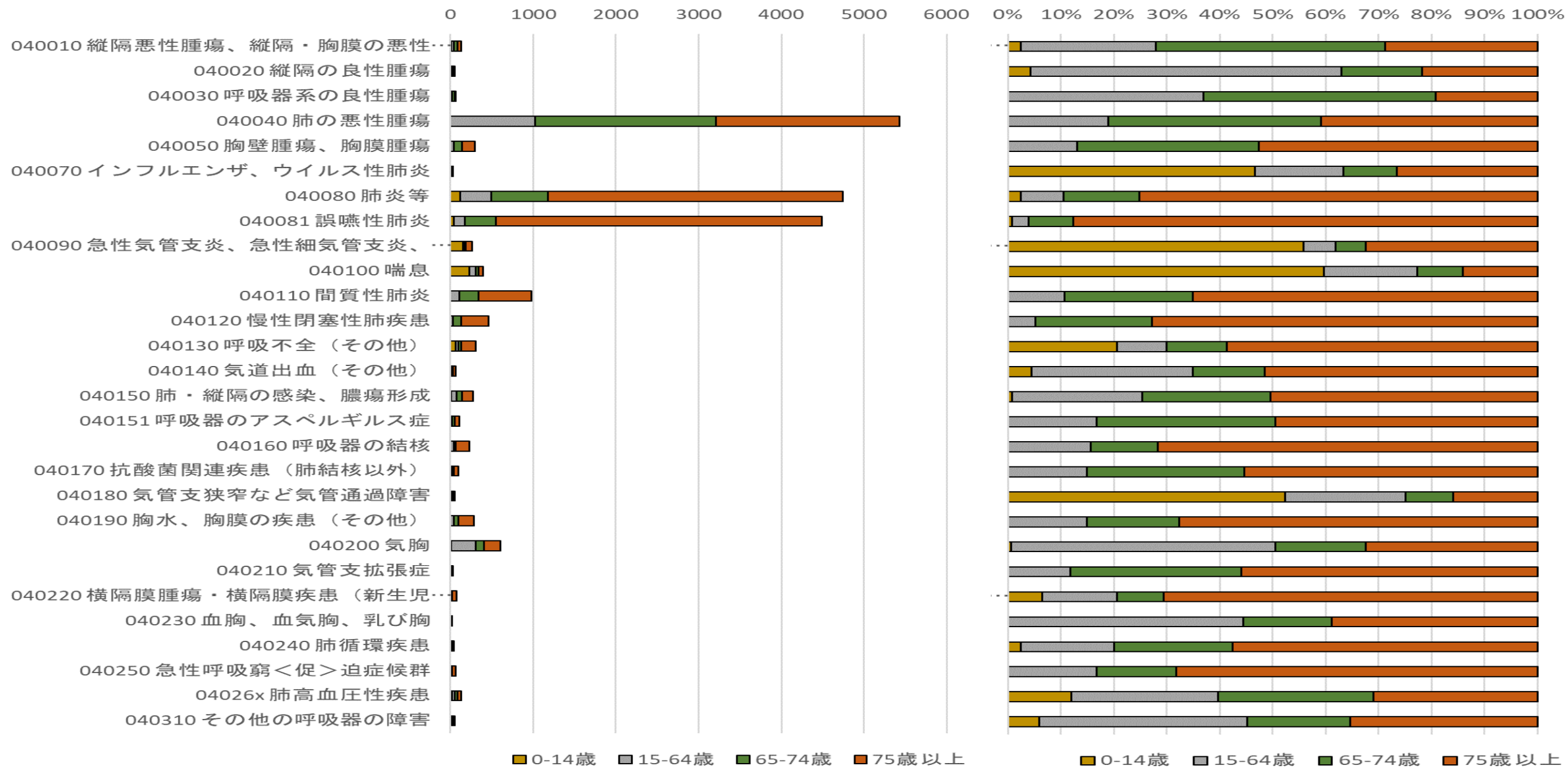
0 500 1000 1500 2000 2500 3000 3500 4000 4500 0% 10% 20% 30% 40% 50% 60% 70% 80% 90% 100%



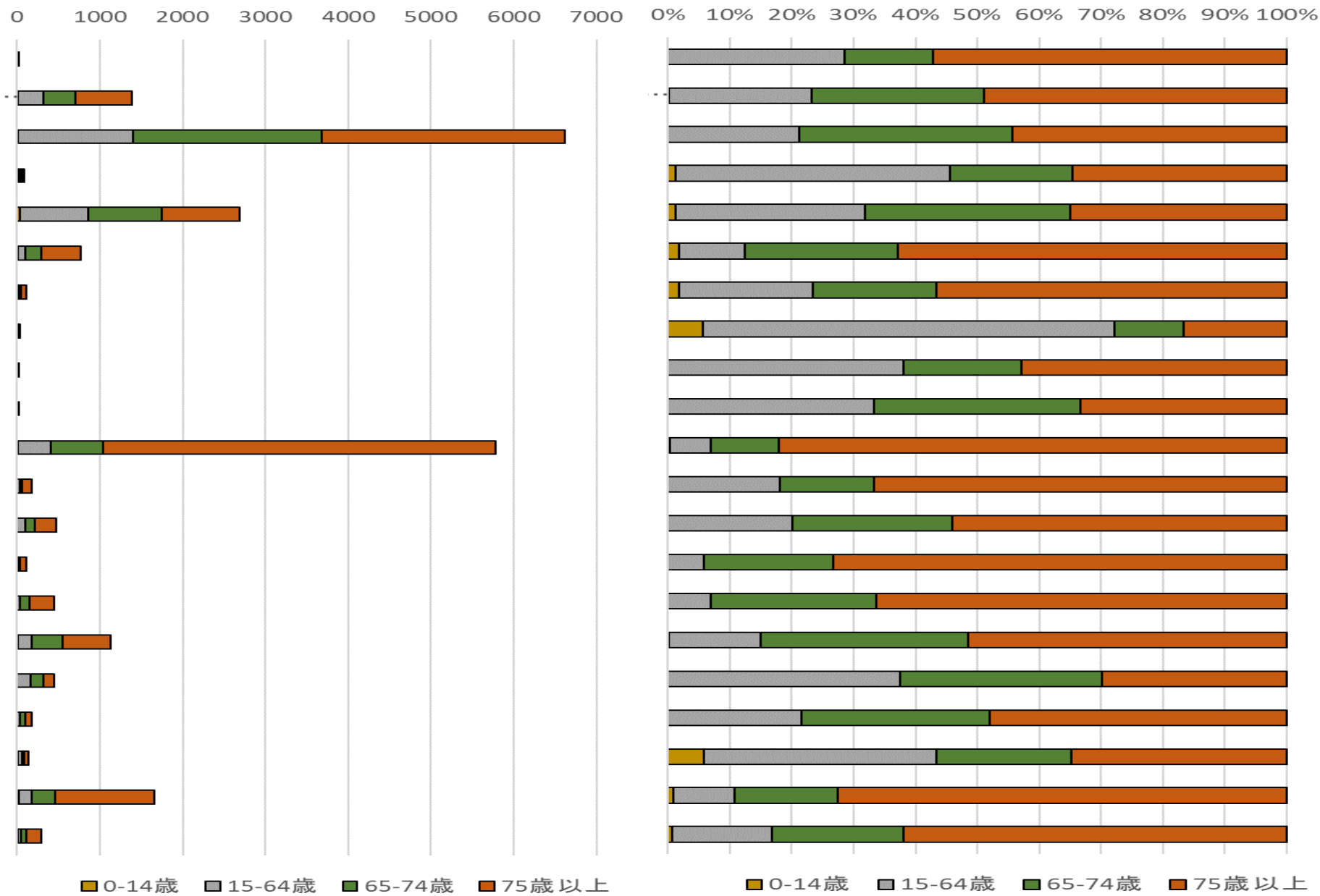
# MDC 03 耳鼻咽喉科系疾患



# MDC 04 呼吸器系疾患



# MDC 05 循環器系疾患

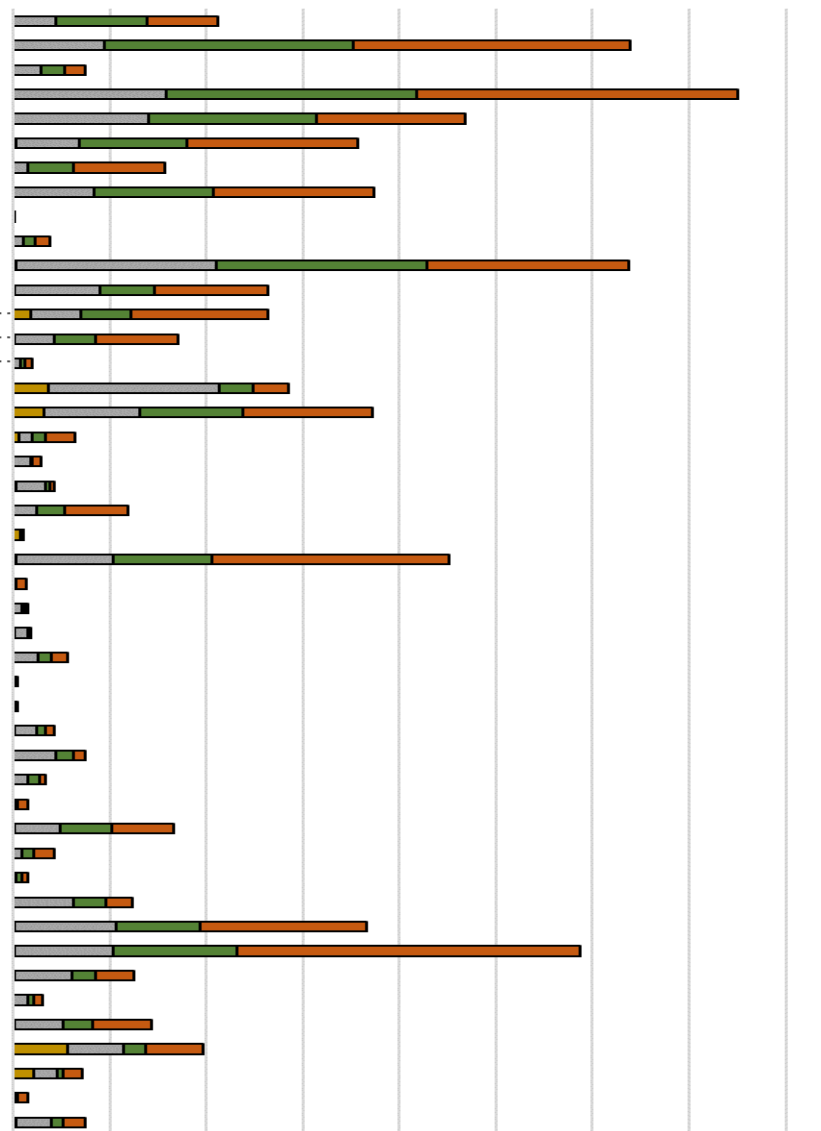


# MDC 06 消化器系疾患、肝臓・胆道・膵臓疾患

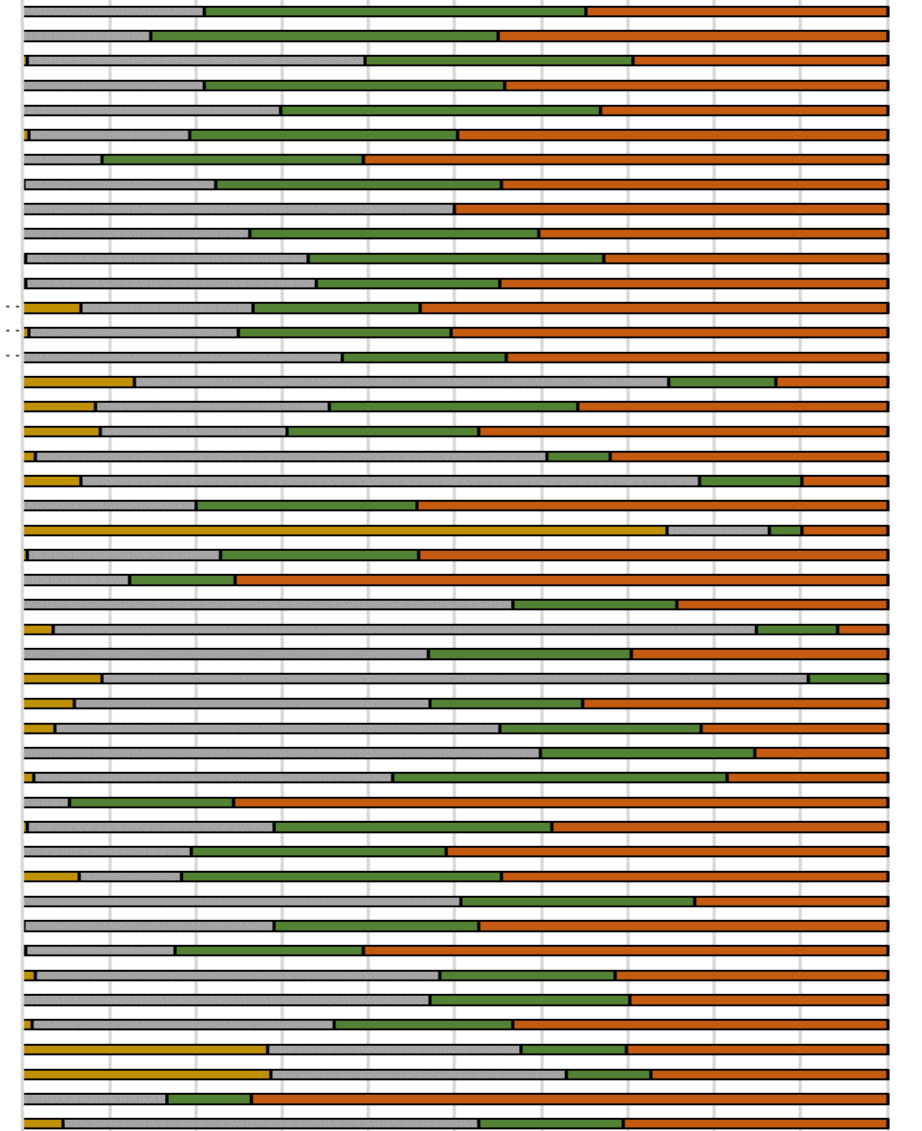
0 500 1000 1500 2000 2500 3000 3500 4000

0% 10% 20% 30% 40% 50% 60% 70% 80% 90% 100%

- 060010 食道の悪性腫瘍（頸部を含む。）
- 060020 胃の悪性腫瘍
- 060030 小腸の悪性腫瘍、腹膜の悪性腫瘍
- 060035 結腸（虫垂を含む。）の悪性腫瘍
- 060040 直腸肛門（直腸S状部から肛門）の悪性腫瘍
- 060050 肝・肝内胆管の悪性腫瘍（続発性を含む。）
- 060060 胆嚢、肝外胆管の悪性腫瘍
- 06007x 膵臓、脾臓の腫瘍
- 060080 食道の良性腫瘍
- 060090 胃の良性腫瘍
- 060100 小腸大腸の良性疾患（良性腫瘍を含む。）
- 060102 穿孔または膿瘍を伴わない憩室性疾患
- 060130 食道、胃、十二指腸、他腸の炎症（その他良性...）
- 060140 胃十二指腸潰瘍、胃憩室症、幽門狭窄（穿孔を...）
- 060141 胃十二指腸潰瘍、胃憩室症、幽門狭窄（穿孔を...）
- 060150 虫垂炎
- 060160 鼠径ヘルニア
- 060170 閉塞、壊疽のない腹腔のヘルニア
- 060180 クロウン病等
- 060185 潰瘍性大腸炎
- 060190 虚血性腸炎
- 060200 腸重積
- 060210 ヘルニアの記載のない腸閉塞
- 060220 直腸脱、肛門脱
- 060230 肛門周囲膿瘍
- 060235 痔瘻
- 060241 痔核
- 060250 尖圭コンジローム
- 060260 肛門狭窄、肛門裂溝
- 060270 劇症肝炎、急性肝不全、急性肝炎
- 060280 アルコール性肝障害
- 060290 慢性肝炎（慢性C型肝炎を除く。）
- 060295 慢性C型肝炎
- 060300 肝硬変（胆汁性肝硬変を含む。）
- 060310 肝膿瘍（細菌性・寄生虫性疾患を含む。）
- 060320 肝嚢胞
- 060330 胆嚢疾患（胆嚢結石など）
- 060335 胆嚢水腫、胆嚢炎等
- 060340 胆管（肝内外）結石、胆管炎
- 060350 急性膵炎
- 060360 慢性膵炎（膵嚢胞を含む。）
- 060370 腹膜炎、腹腔内膿瘍（女性器臓器を除く。）
- 060380 ウイルス性腸炎
- 060390 細菌性腸炎
- 060391 偽膜性腸炎
- 060570 その他の消化管の障害



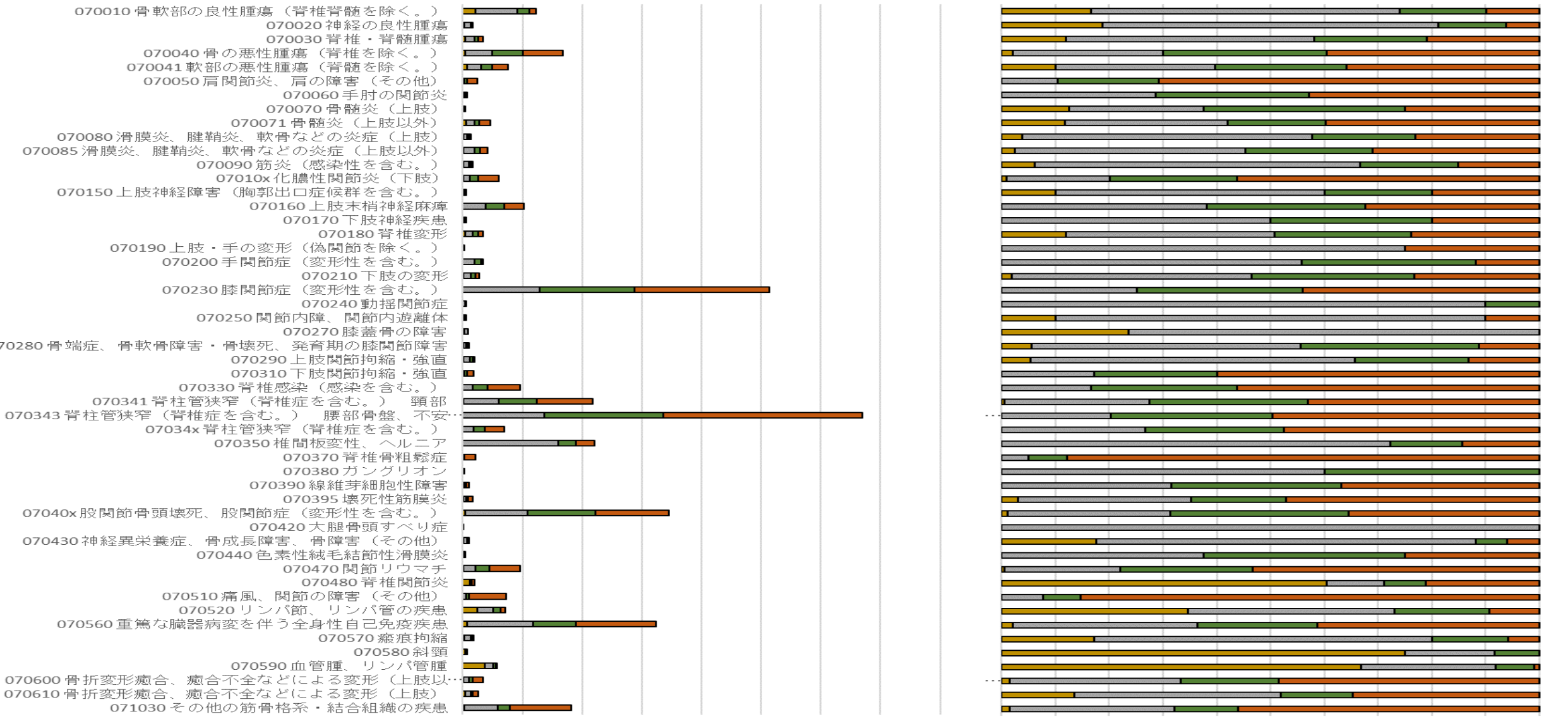
0-14歳 15-64歳 65-74歳 75歳以上



0-14歳 15-64歳 65-74歳 75歳以上

# MDC 07 筋骨格系疾患

0 200 400 600 800 1000 1200 1400 1600 0% 10% 20% 30% 40% 50% 60% 70% 80% 90% 100%

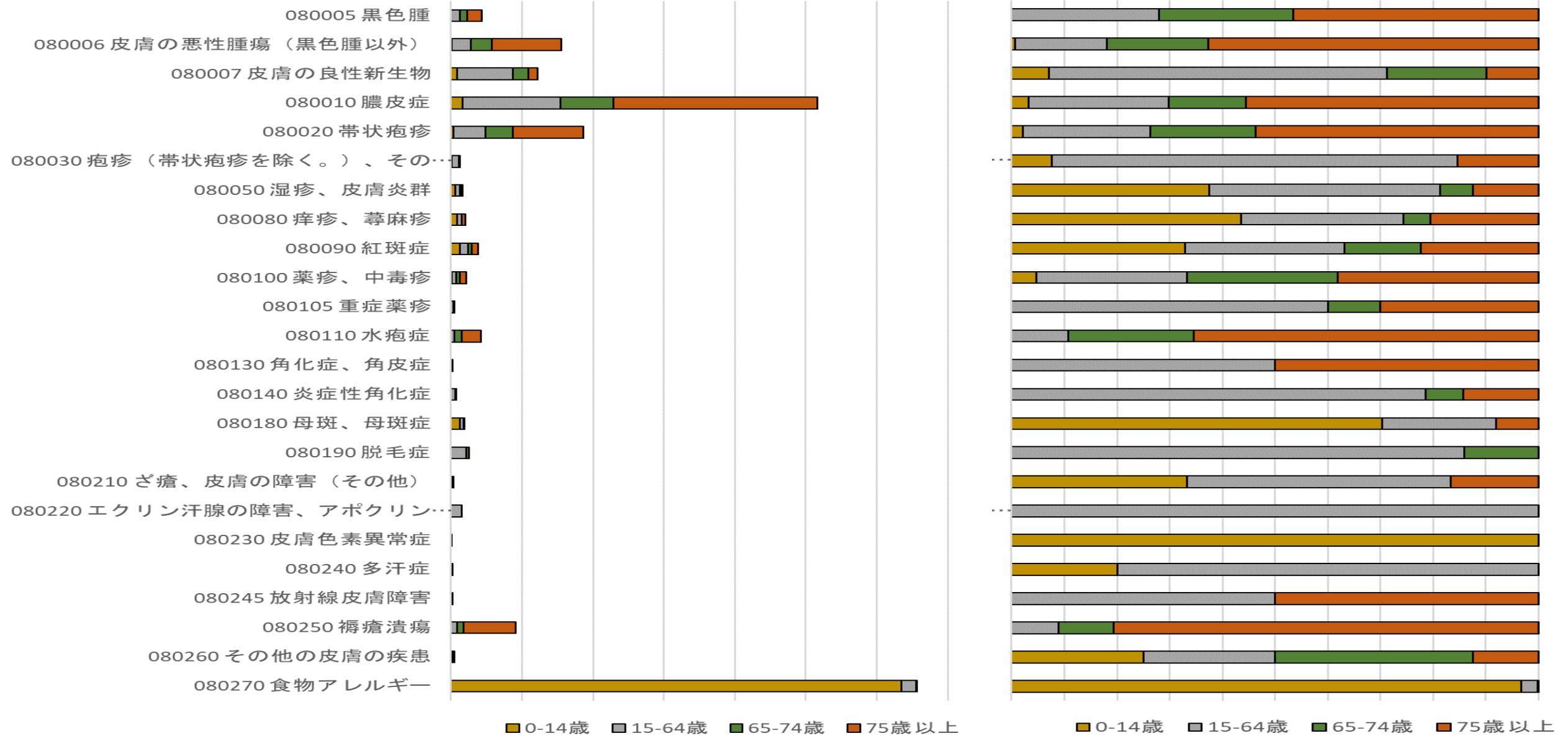


0-14歳 15-64歳 65-74歳 75歳以上 0-14歳 15-64歳 65-74歳 75歳以上

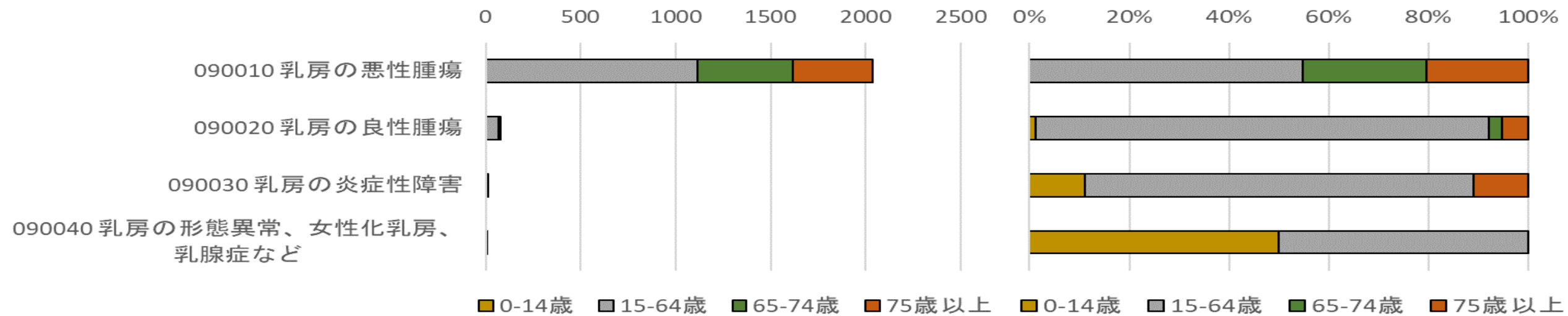


# MDC 08 皮膚・皮下組織の疾患

0 200 400 600 800 1000 1200 1400 0% 10% 20% 30% 40% 50% 60% 70% 80% 90% 100%



# MDC 09 乳房の疾患

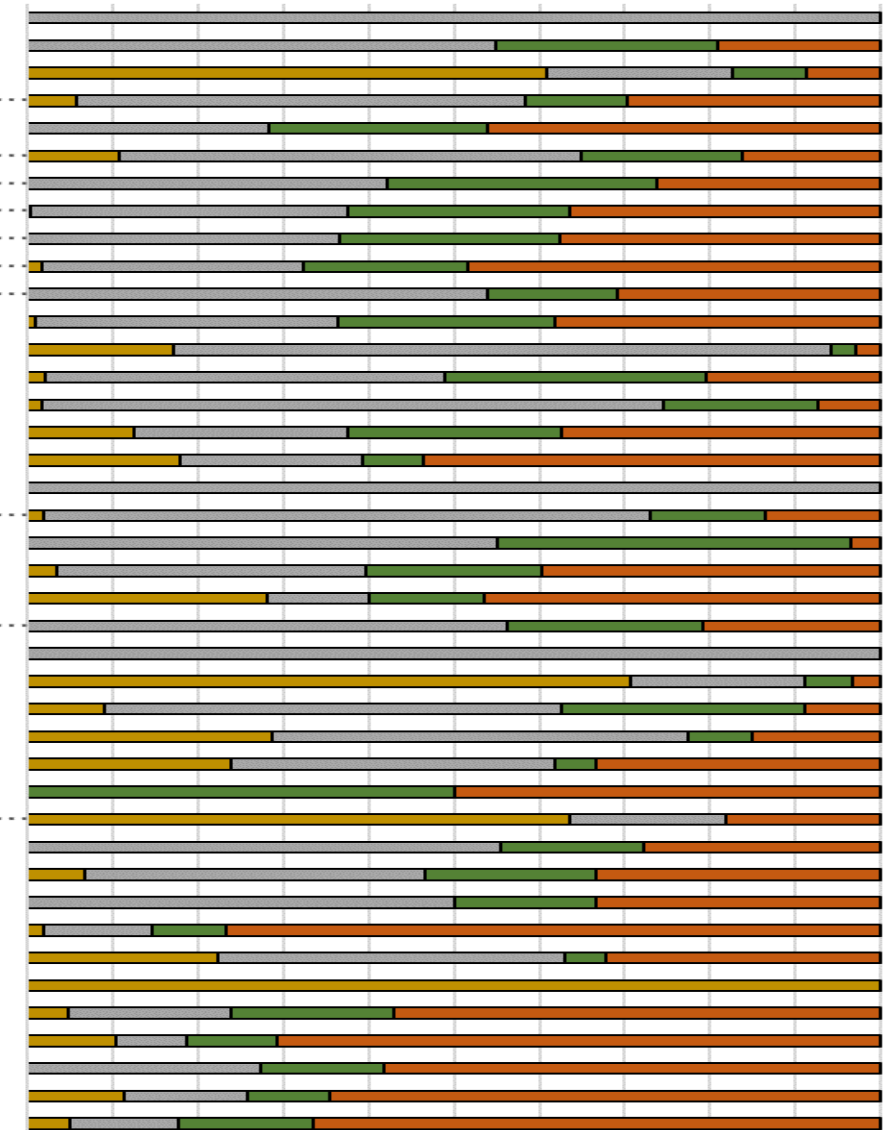


# MDC 10 内分泌・栄養・代謝に関する疾患

0 200 400 600 800 1000 1200 1400 1600 0% 10% 20% 30% 40% 50% 60% 70% 80% 90% 100%

- 100010 多発性内分泌腺腫症
- 100020 甲状腺の悪性腫瘍
- 100030 内分泌腺および関連組織の腫瘍
- 100040 糖尿病性ケトアシドーシス、非ケトン...
- 100050 低血糖症（糖尿病治療に伴う場合）
- 100060 1型糖尿病（糖尿病性ケトアシドーシ...
- 100061 1型糖尿病（糖尿病性ケトアシドーシ...
- 100070 2型糖尿病（糖尿病性ケトアシドーシ...
- 100071 2型糖尿病（糖尿病性ケトアシドーシ...
- 100080 その他の糖尿病（糖尿病性ケトアシ...
- 100081 その他の糖尿病（糖尿病性ケトアシ...
- 100100 糖尿病足病変
- 100120 肥満症
- 100130 甲状腺の良性結節
- 100140 甲状腺機能亢進症
- 100150 慢性甲状腺炎
- 100160 甲状腺機能低下症
- 100170 急性甲状腺炎
- 100180 副腎皮質機能亢進症、非機能性副腎皮...
- 100190 褐色細胞腫、パラガングリオーマ
- 100202 その他の副腎皮質機能低下症
- 100210 低血糖症
- 100220 原発性副甲状腺機能亢進症、副甲状腺...
- 100240 副甲状腺機能低下症
- 100250 下垂体機能低下症
- 100260 下垂体機能亢進症
- 100270 間脳下垂体疾患（その他）
- 100280 尿崩症
- 100285 ADH分泌異常症
- 100290 グルコース調節・睪内分泌障害、その...
- 100300 代謝性疾患（糖尿病を除く。）
- 100310 腎血管性高血圧症
- 100320 内分泌性高血圧症（その他）
- 100330 栄養障害（その他）
- 100335 代謝障害（その他）
- 100360 小人症
- 100370 アミロイドーシス
- 100380 体液量減少症
- 100391 低カリウム血症
- 100392 カルシウム代謝障害
- 100393 その他の体液・電解質・酸塩基平衡障害

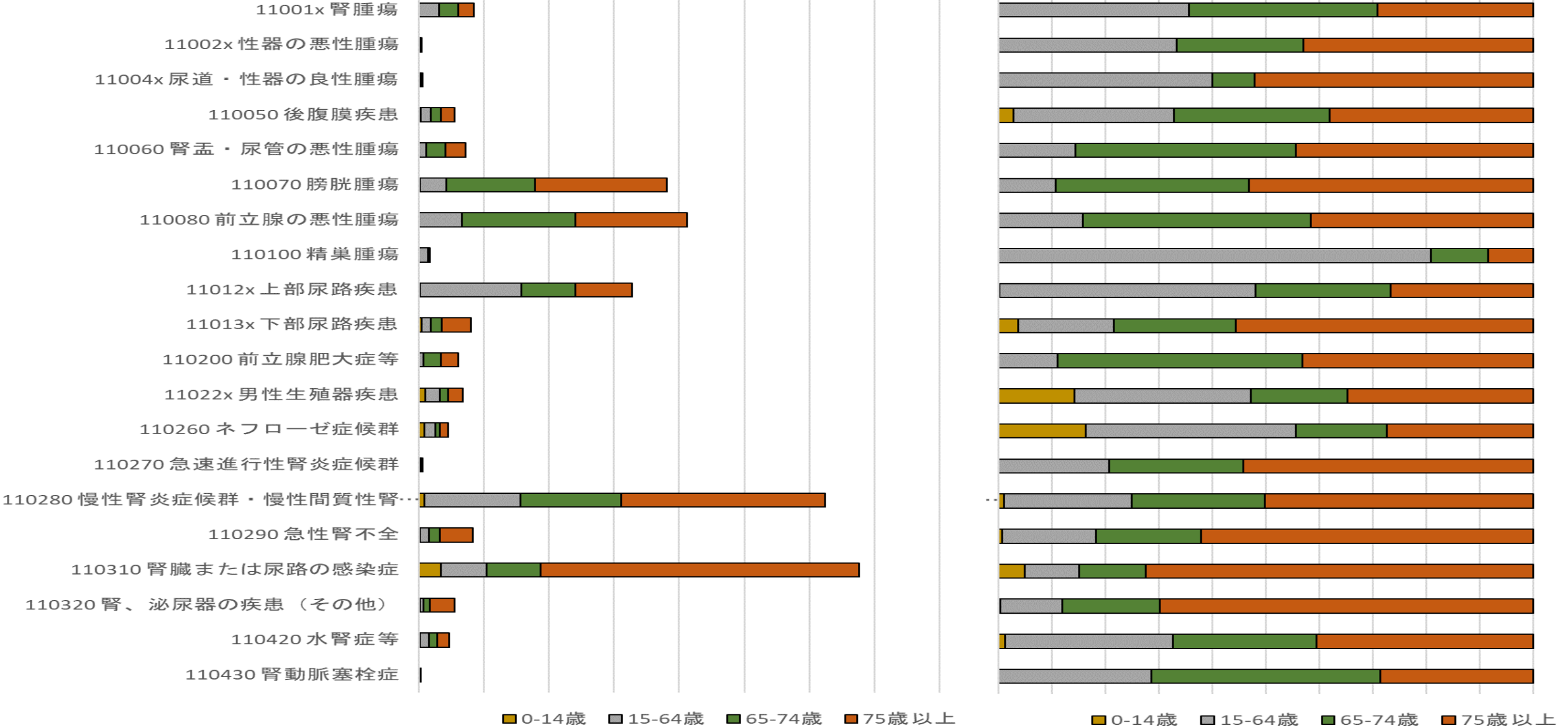
0-14歳 15-64歳 65-74歳 75歳以上



0-14歳 15-64歳 65-74歳 75歳以上

# MDC 11 腎・尿路系疾患及び男性生殖器系疾患

0 500 1000 1500 2000 2500 3000 3500 4000 0% 10% 20% 30% 40% 50% 60% 70% 80% 90% 100%

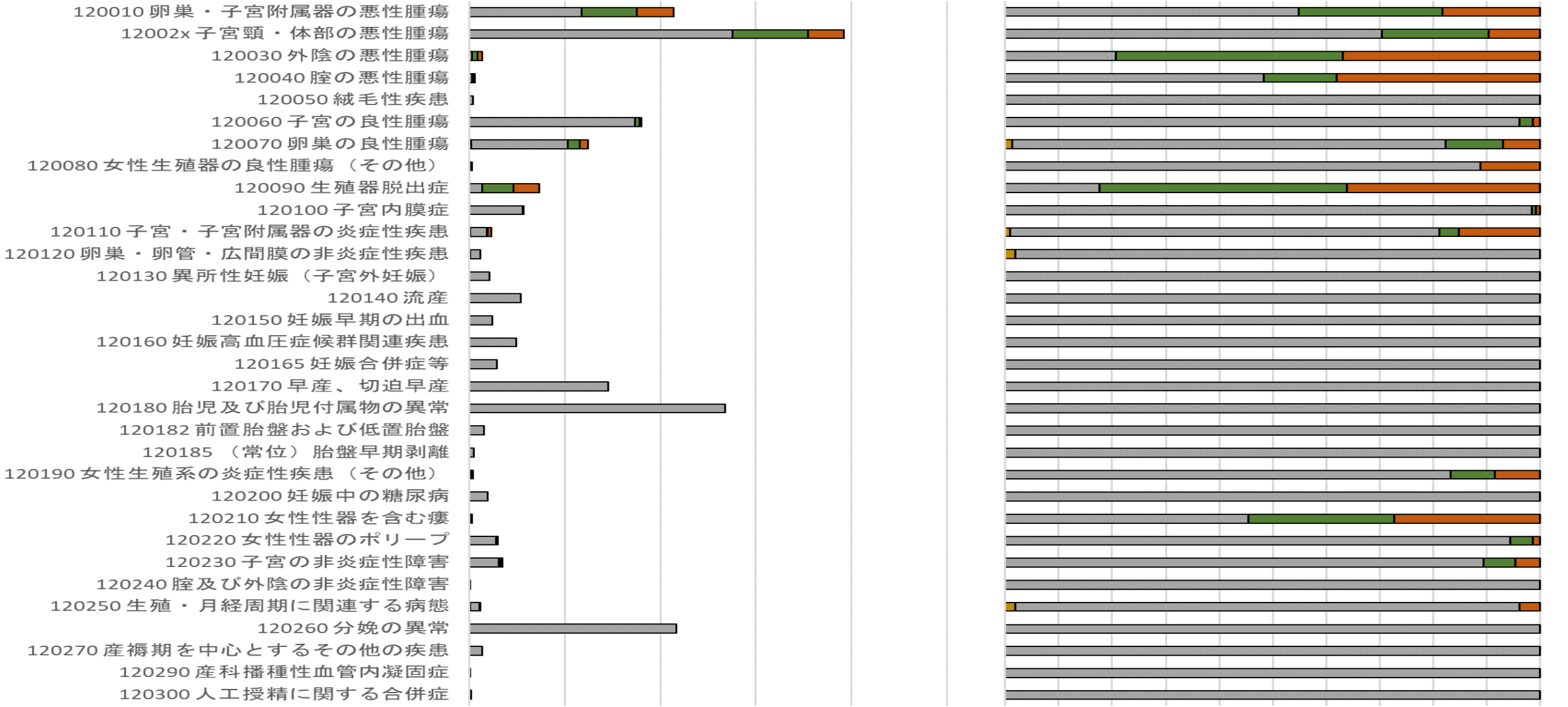


0-14歳 15-64歳 65-74歳 75歳以上

0-14歳 15-64歳 65-74歳 75歳以上

# MDC 12 女性生殖器系疾患及び産褥期疾患・異常妊娠分娩

0 500 1000 1500 2000 2500 0% 10% 20% 30% 40% 50% 60% 70% 80% 90% 100%

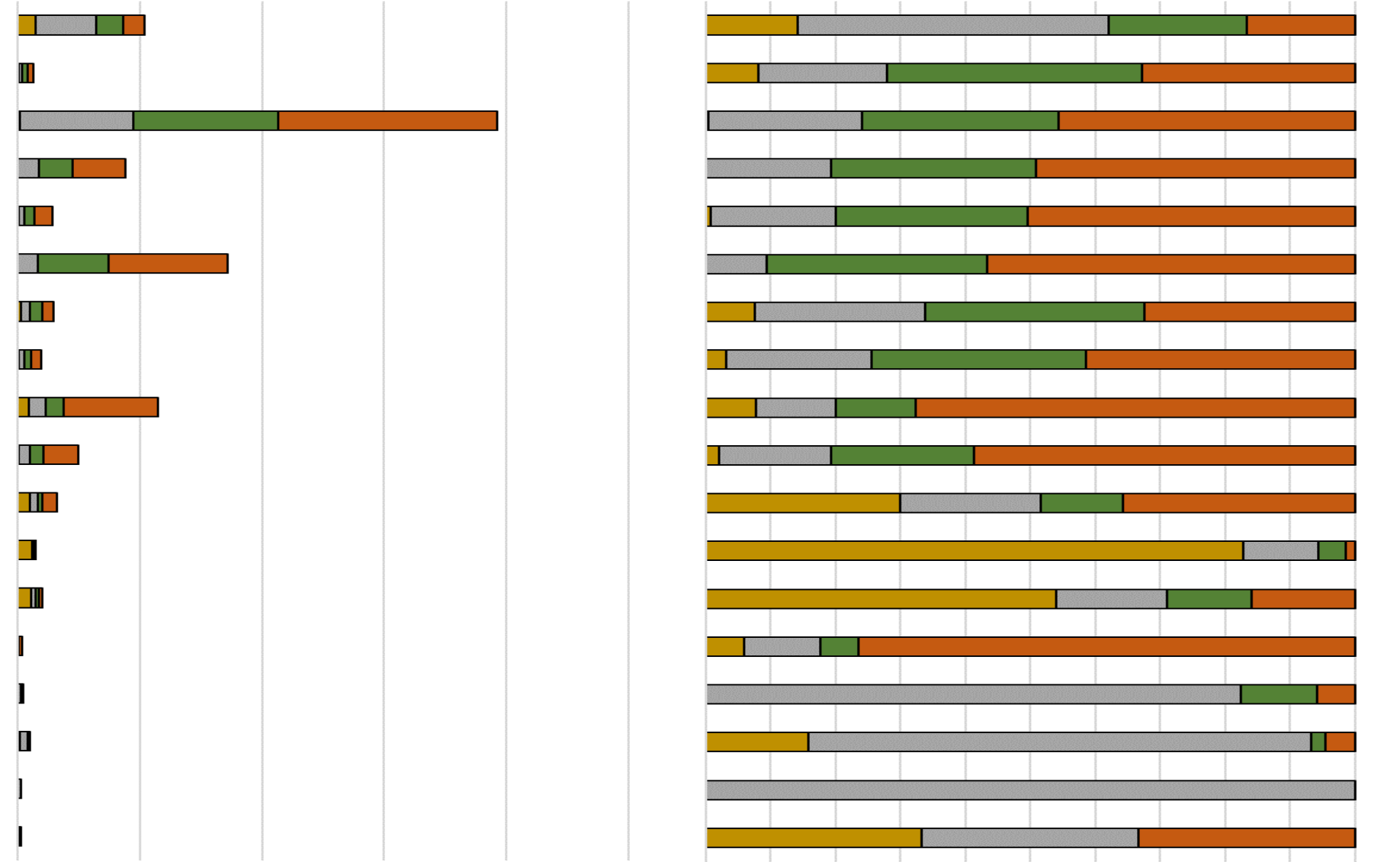


0-14歳 15-64歳 65-74歳 75歳以上 0-14歳 15-64歳 65-74歳 75歳以上

# MDC 13 血液・造血器・免疫臓器の疾患

0 500 1000 1500 2000 2500 0% 10% 20% 30% 40% 50% 60% 70% 80% 90% 100%

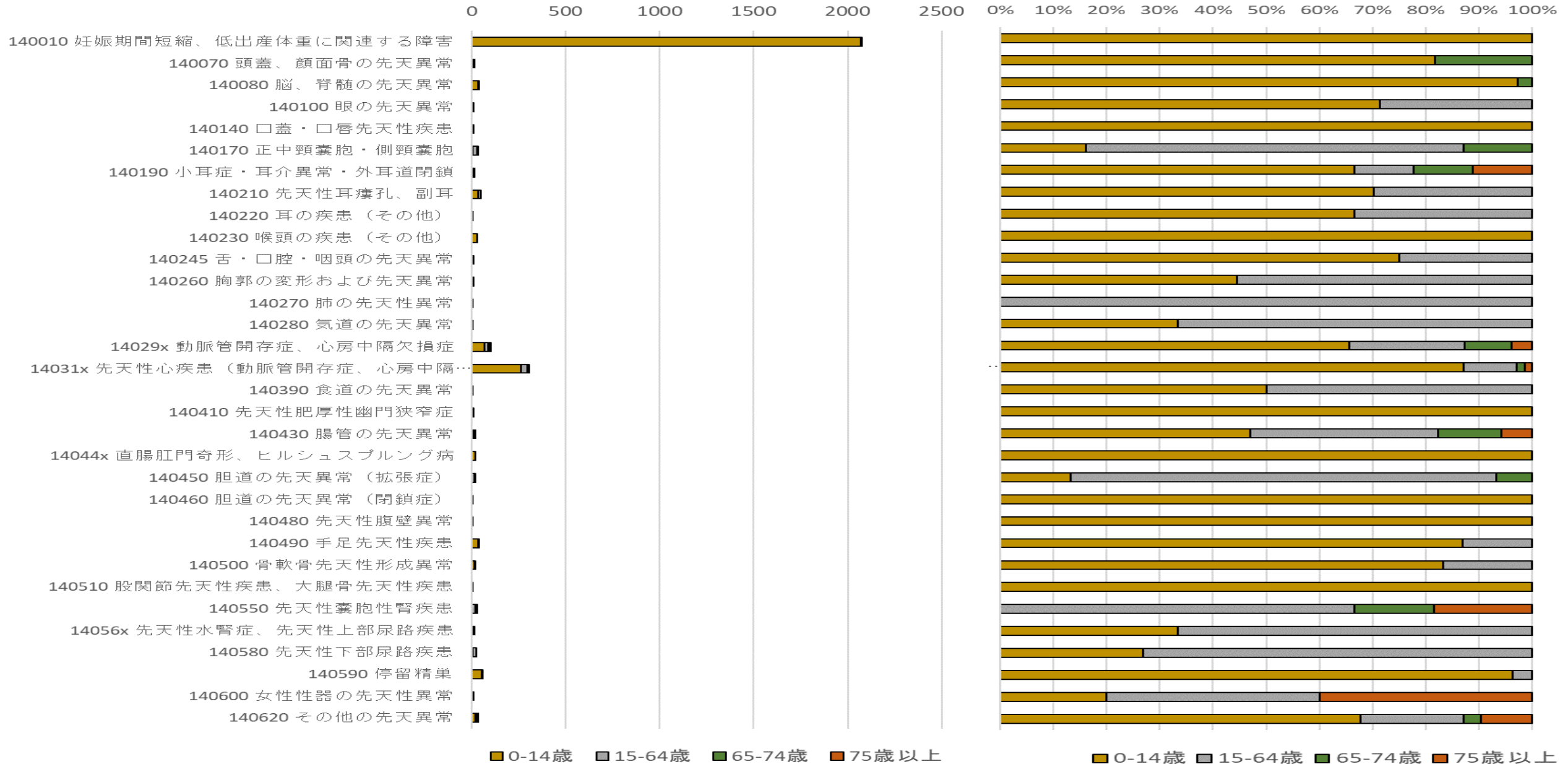
- 130010 急性白血病
- 130020 ホジキン病
- 130030 非ホジキンリンパ腫
- 130040 多発性骨髄腫、免疫系悪性新生物
- 130050 慢性白血病、骨髄増殖性疾患
- 130060 骨髄異形成症候群
- 130070 白血球疾患（その他）
- 130080 再生不良性貧血
- 130090 貧血（その他）
- 130100 播種性血管内凝固症候群
- 130110 出血性疾患（その他）
- 130111 アレルギー性紫斑病
- 130120 血液疾患（その他）
- 130130 凝固異常（その他）
- 130140 造血器疾患（その他）
- 130150 原発性免疫不全症候群
- 130160 後天性免疫不全症候群
- 130170 血友病



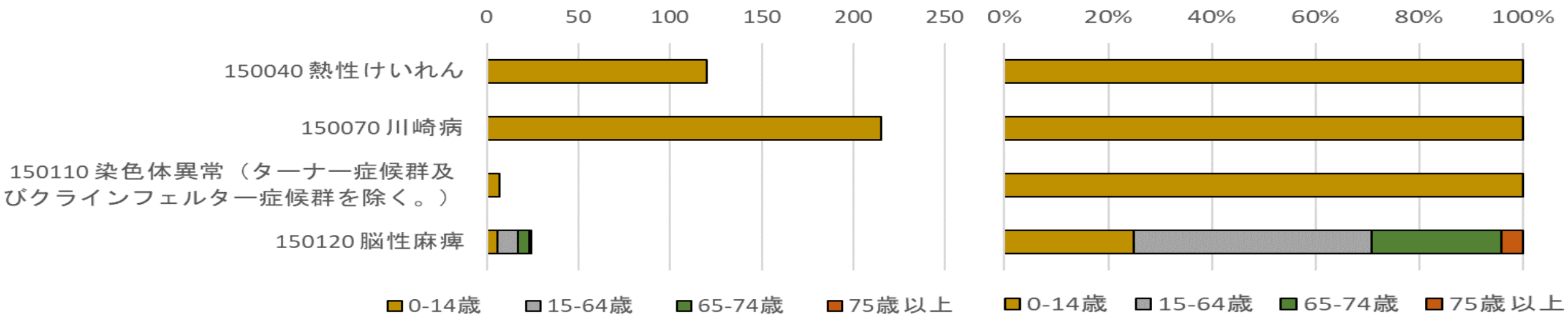
0-14歳 15-64歳 65-74歳 75歳以上

0-14歳 15-64歳 65-74歳 75歳以上

# MDC 14 新生児疾患、先天性奇形



# MDC 15 小児疾患





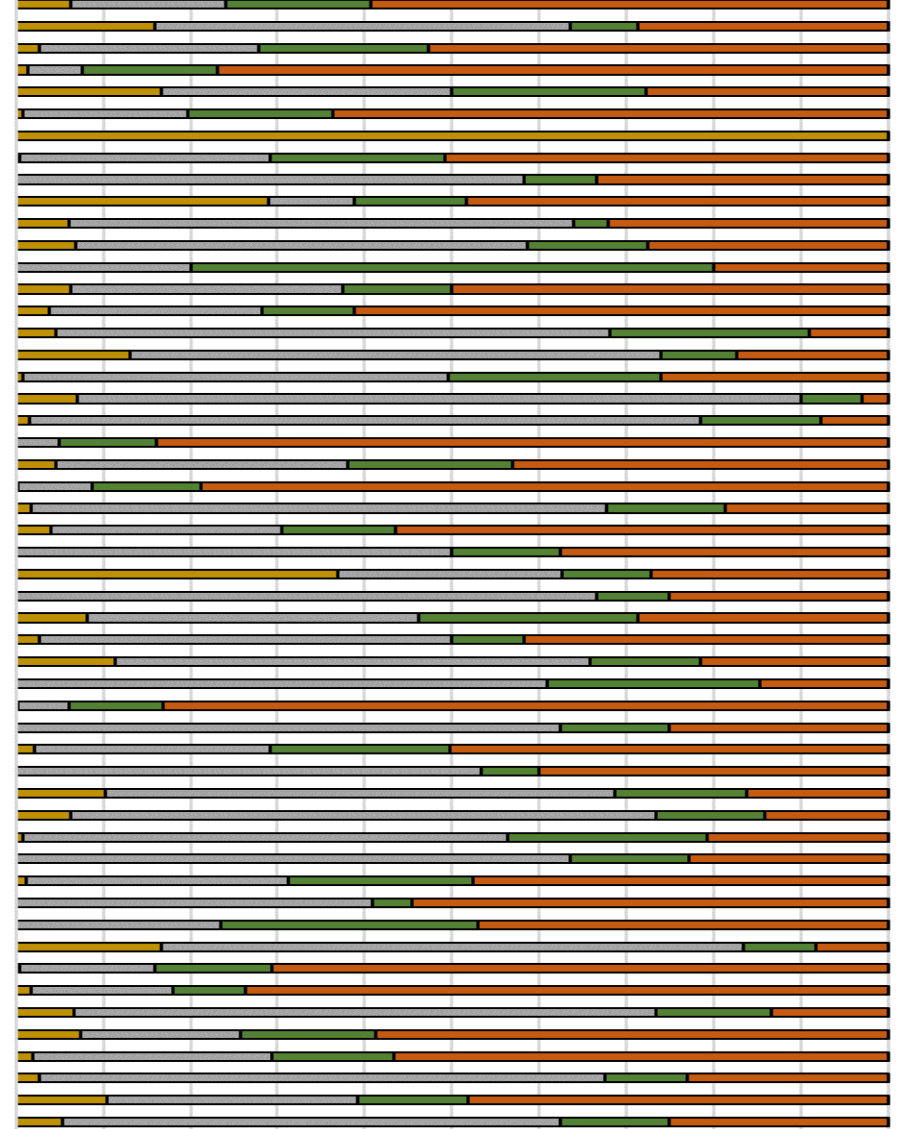
# MDC 16 外傷・熱傷・中毒

0 500 1000 1500 2000 2500 3000 3500 4000 4500 5000

0% 10% 20% 30% 40% 50% 60% 70% 80% 90% 100%

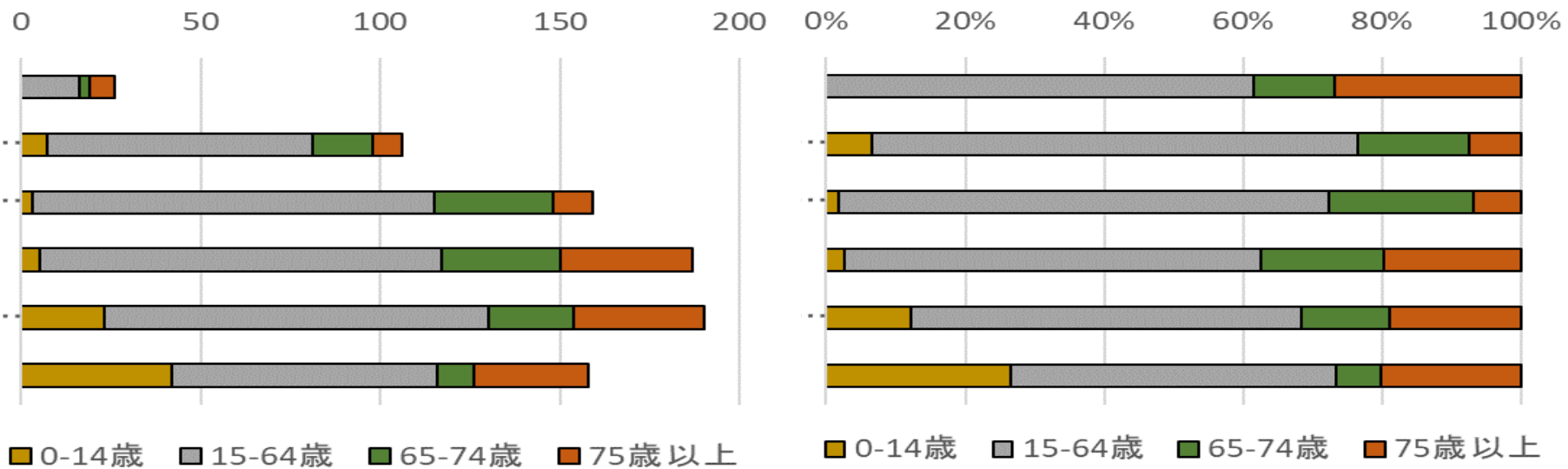


■ 0-14歳 ■ 15-64歳 ■ 65-74歳 ■ 75歳以上



■ 0-14歳 ■ 15-64歳 ■ 65-74歳 ■ 75歳以上

# MDC 17 精神疾患



# MDC 18 その他

0 500 1000 1500 2000 2500 3000 3500 4000 4500

0% 20% 40% 60% 80% 100%

- 180010 敗血症
- 180020 性感染症
- 180030 その他の感染症（真菌を除く）
- 180035 その他の真菌感染症
- 180040 手術・処置等の合併症
- 180041 移植臓器および組織の不全および手術・処置等の合併症
- 180050 その他の悪性腫瘍
- 180060 その他の新生物

0-14歳 15-64歳 65-74歳 75歳以上

0-14歳 15-64歳 65-74歳 75歳以上

