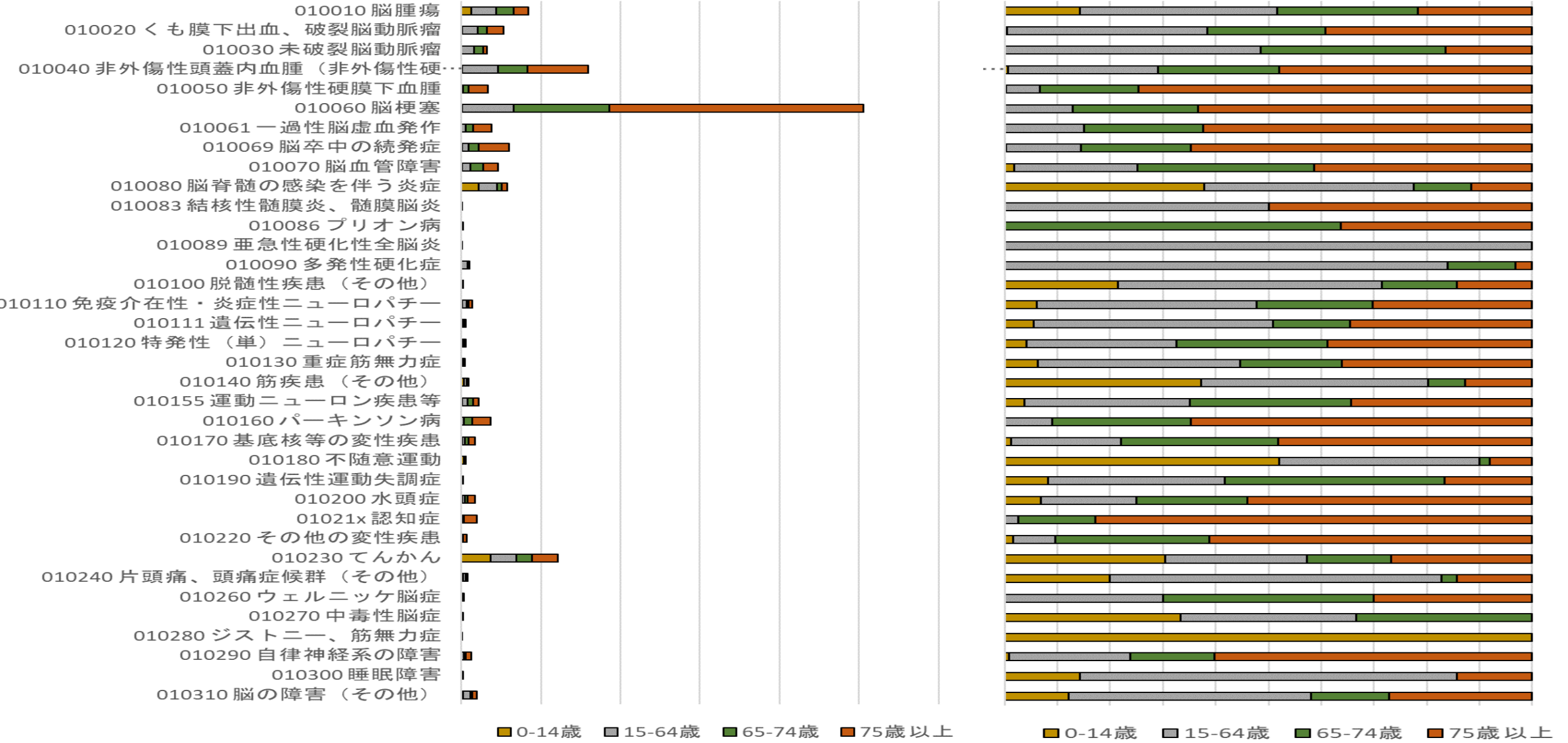


診断群分類MDC6桁別年齢階層別患者数

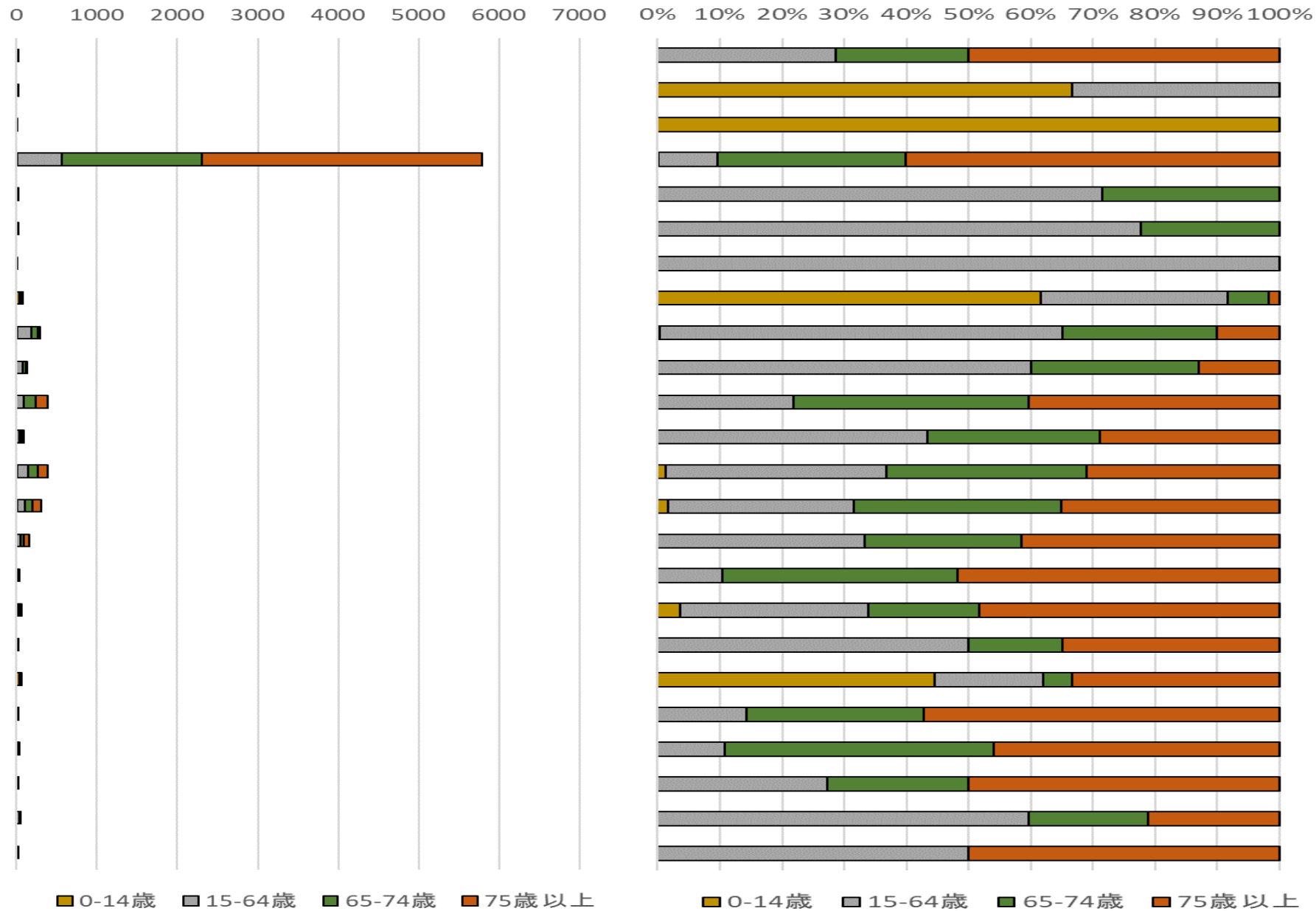
2016年度

MDC 01 神経系疾患

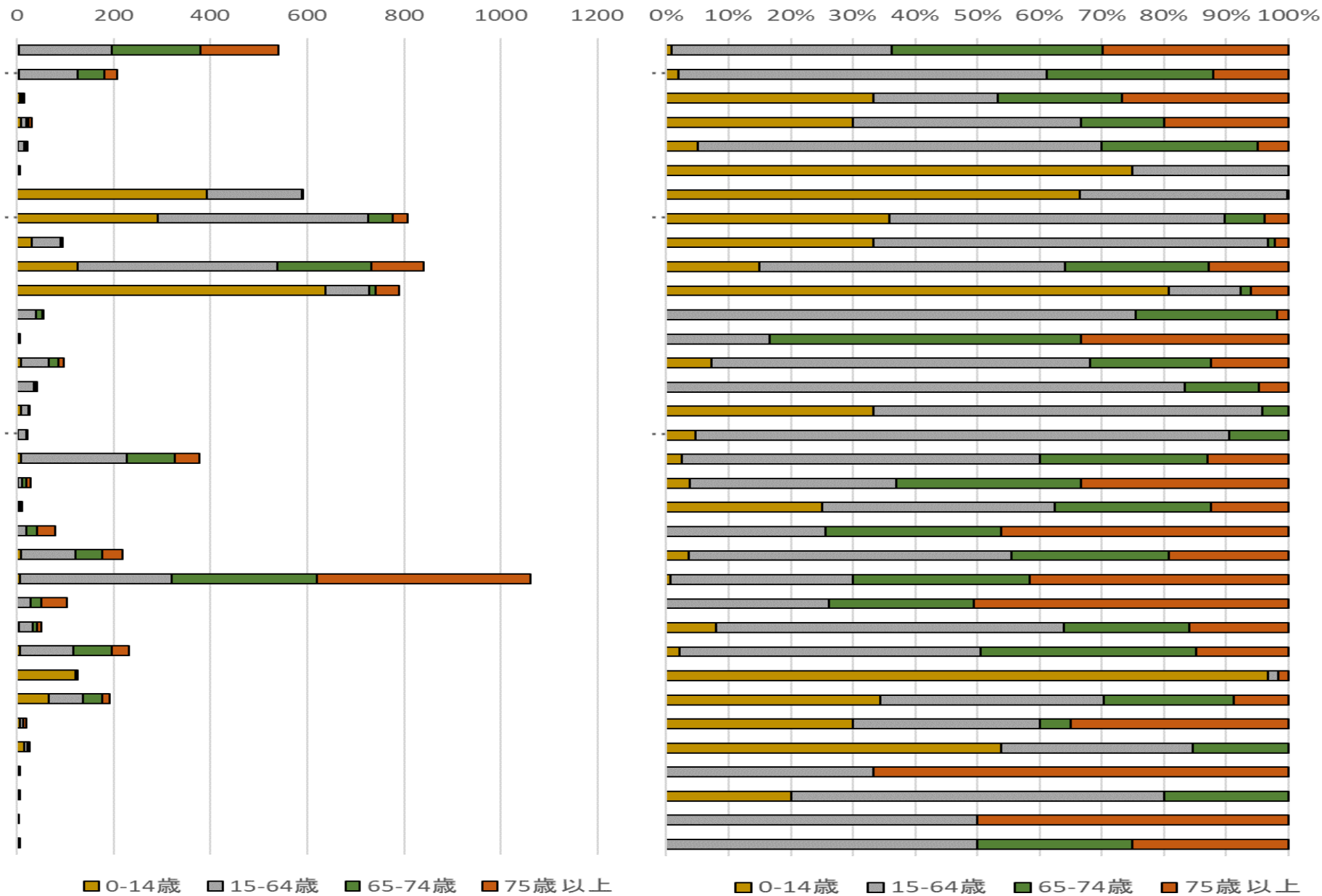
0 1000 2000 3000 4000 5000 6000 0% 10% 20% 30% 40% 50% 60% 70% 80% 90% 100%



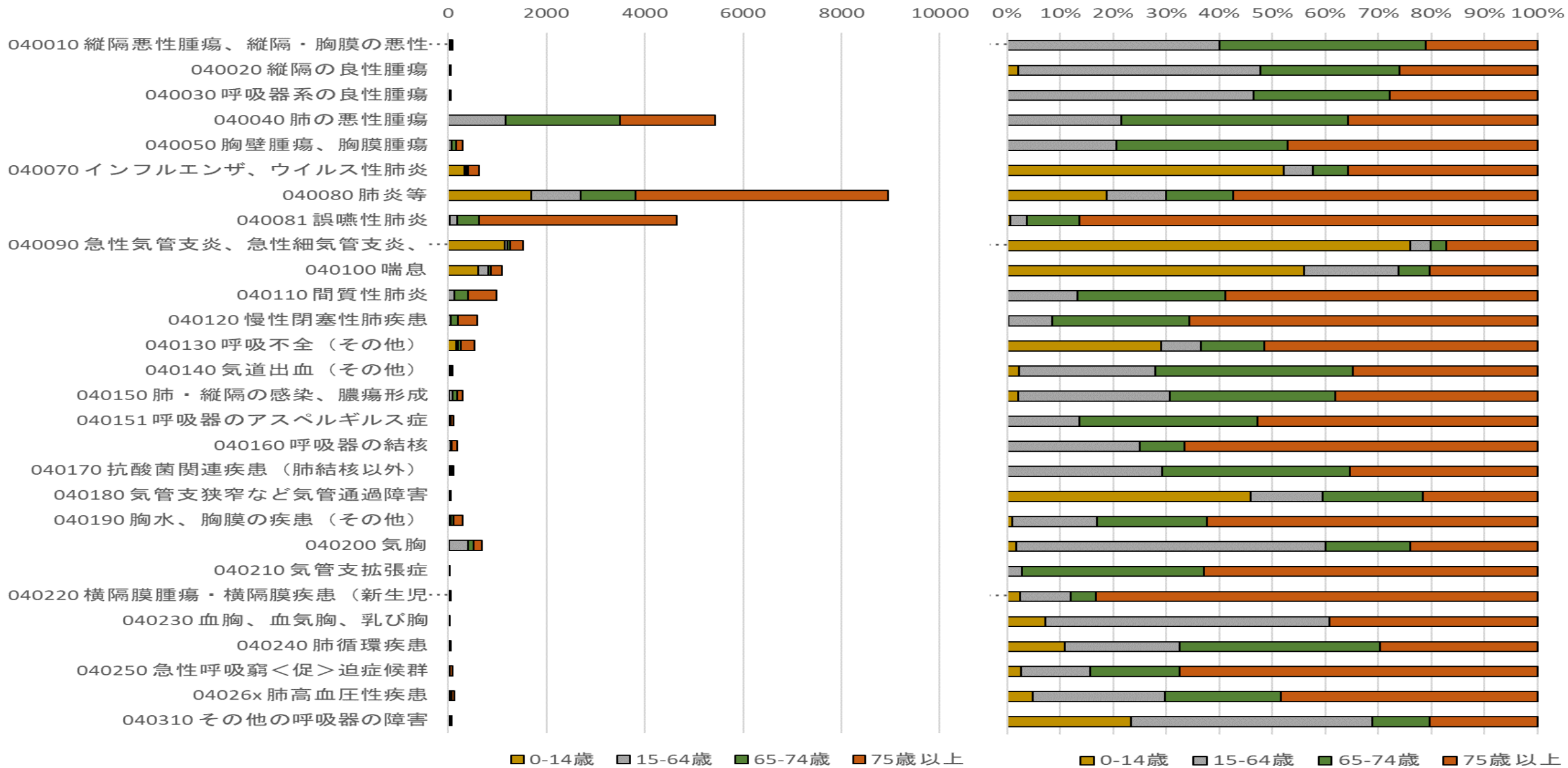
MDC 02 眼科系疾患



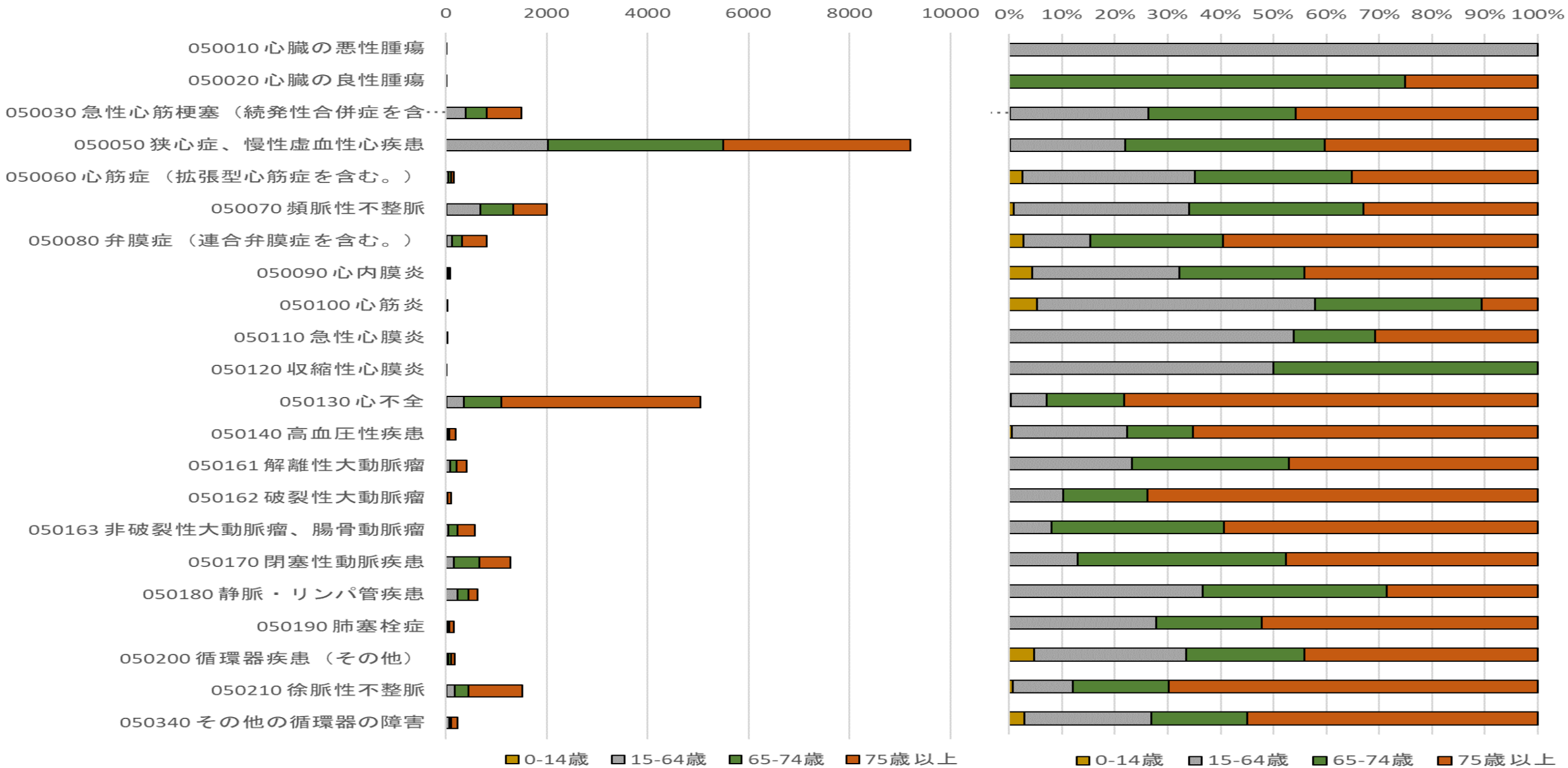
MDC 03 耳鼻咽喉科系疾患



MDC 04 呼吸器系疾患

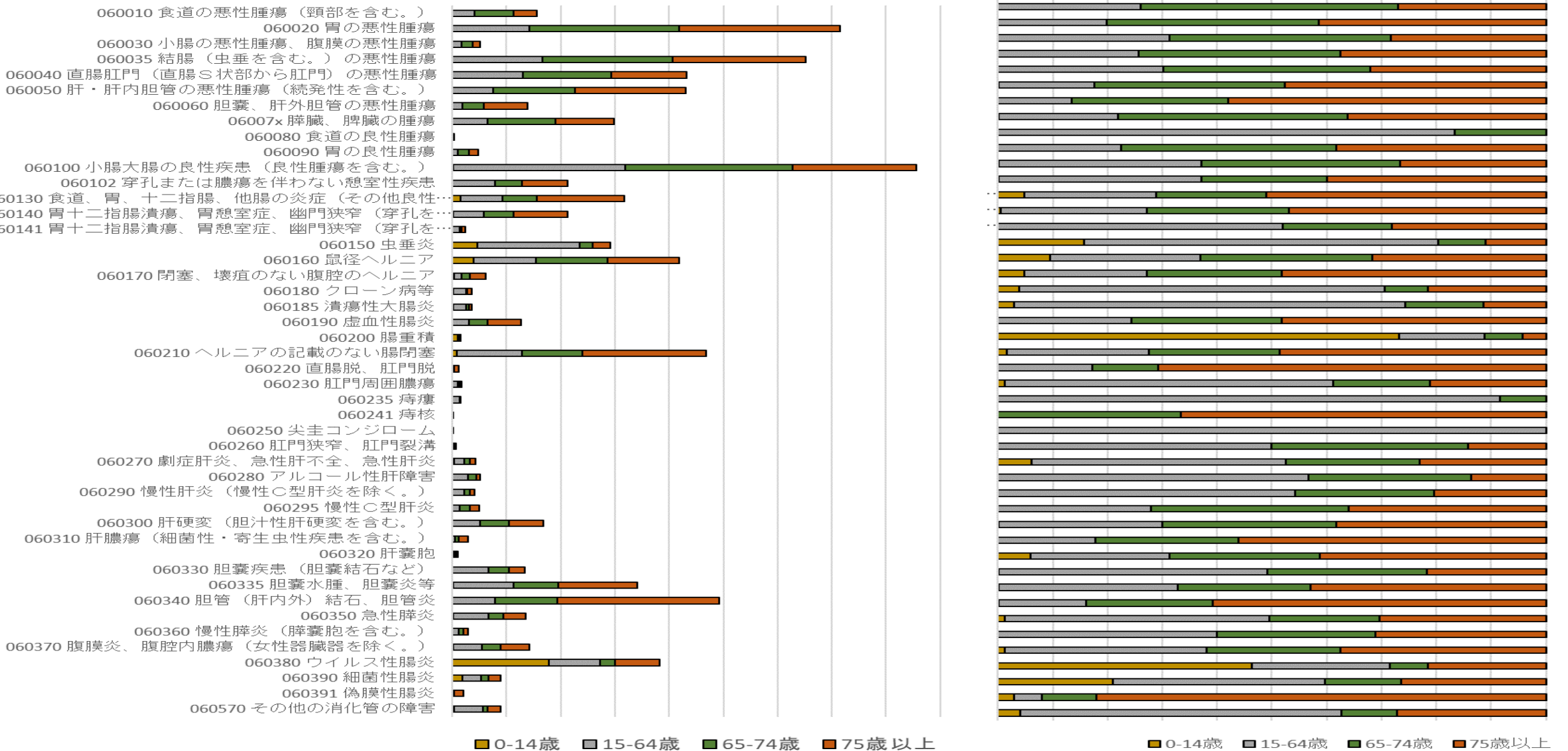


MDC 05 循環器系疾患



MDC 06 消化器疾患、肝臓・胆道・膵臓疾患

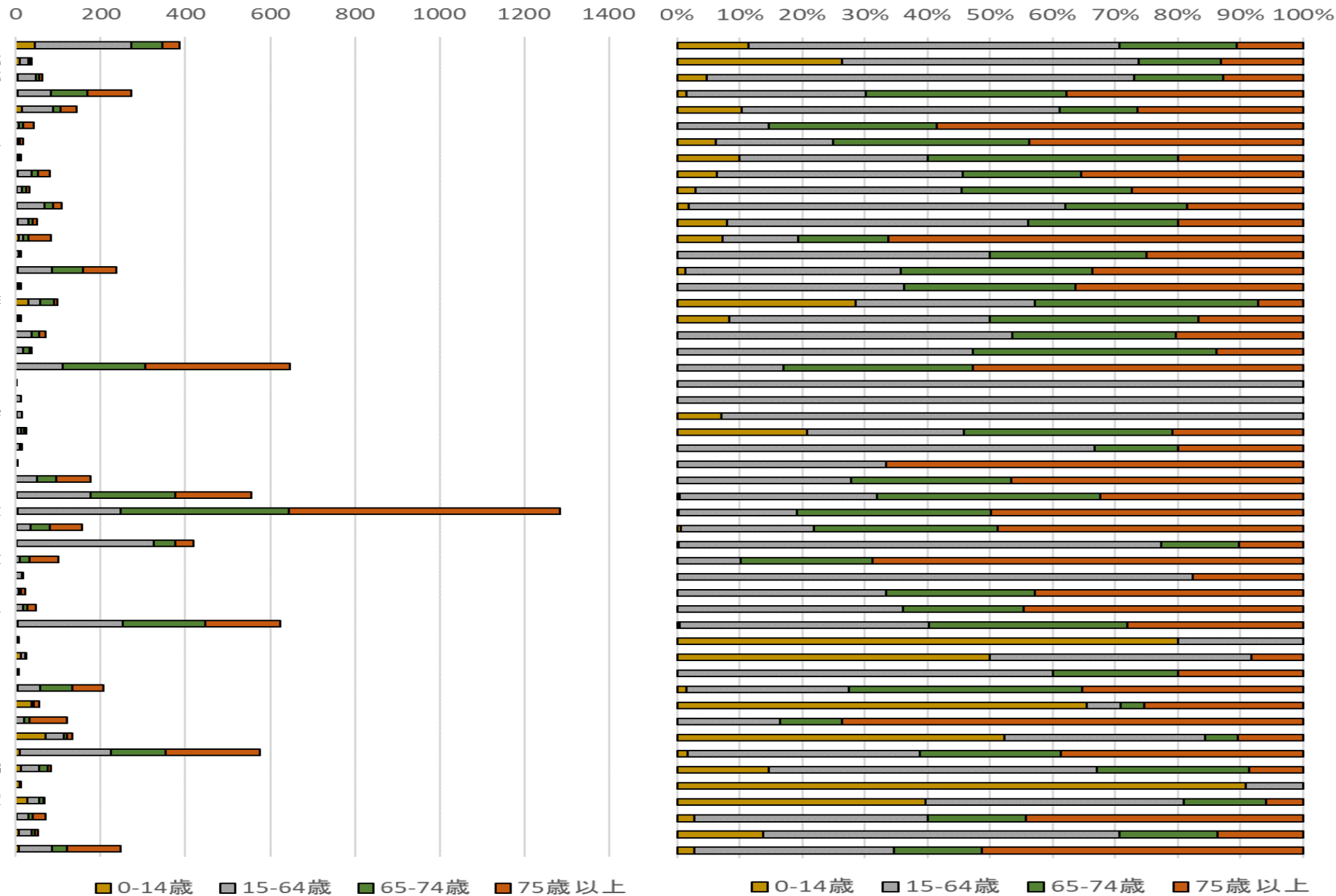
0 500 1000 1500 2000 2500 3000 3500 4000 4500 0% 10% 20% 30% 40% 50% 60% 70% 80% 90% 100%



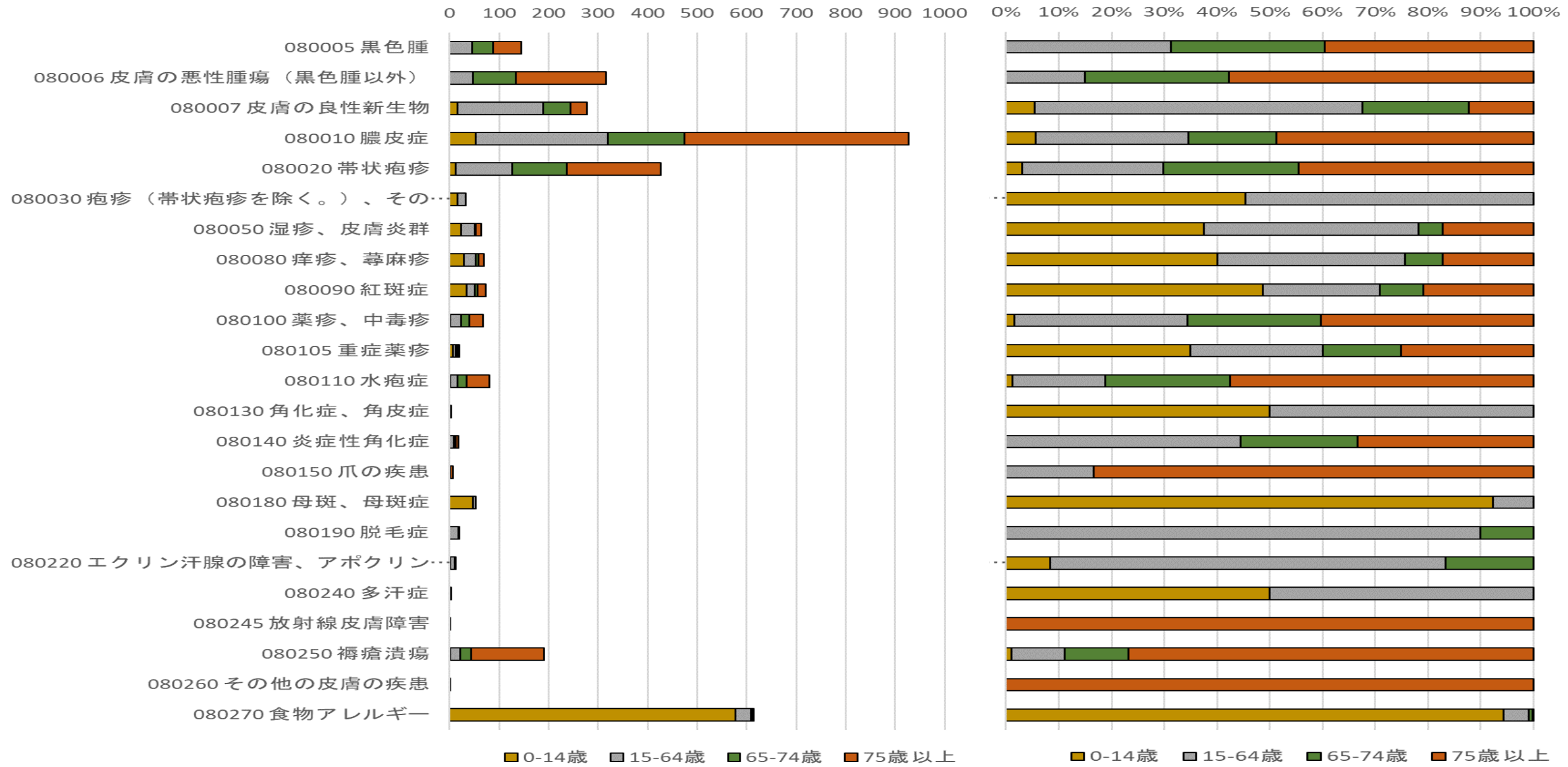
■ 0-14歳 ■ 15-64歳 ■ 65-74歳 ■ 75歳以上

■ 0-14歳 ■ 15-64歳 ■ 65-74歳 ■ 75歳以上

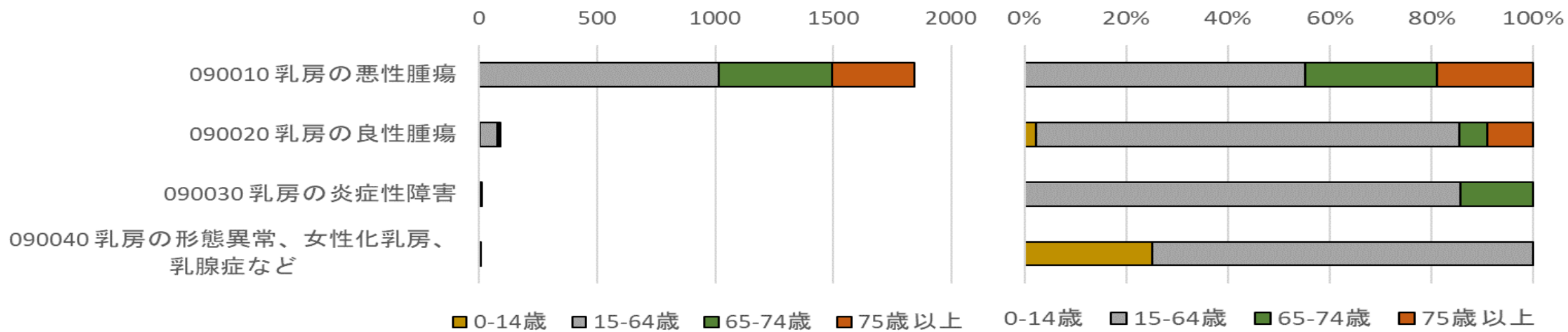
MDC 07 筋骨格系疾患



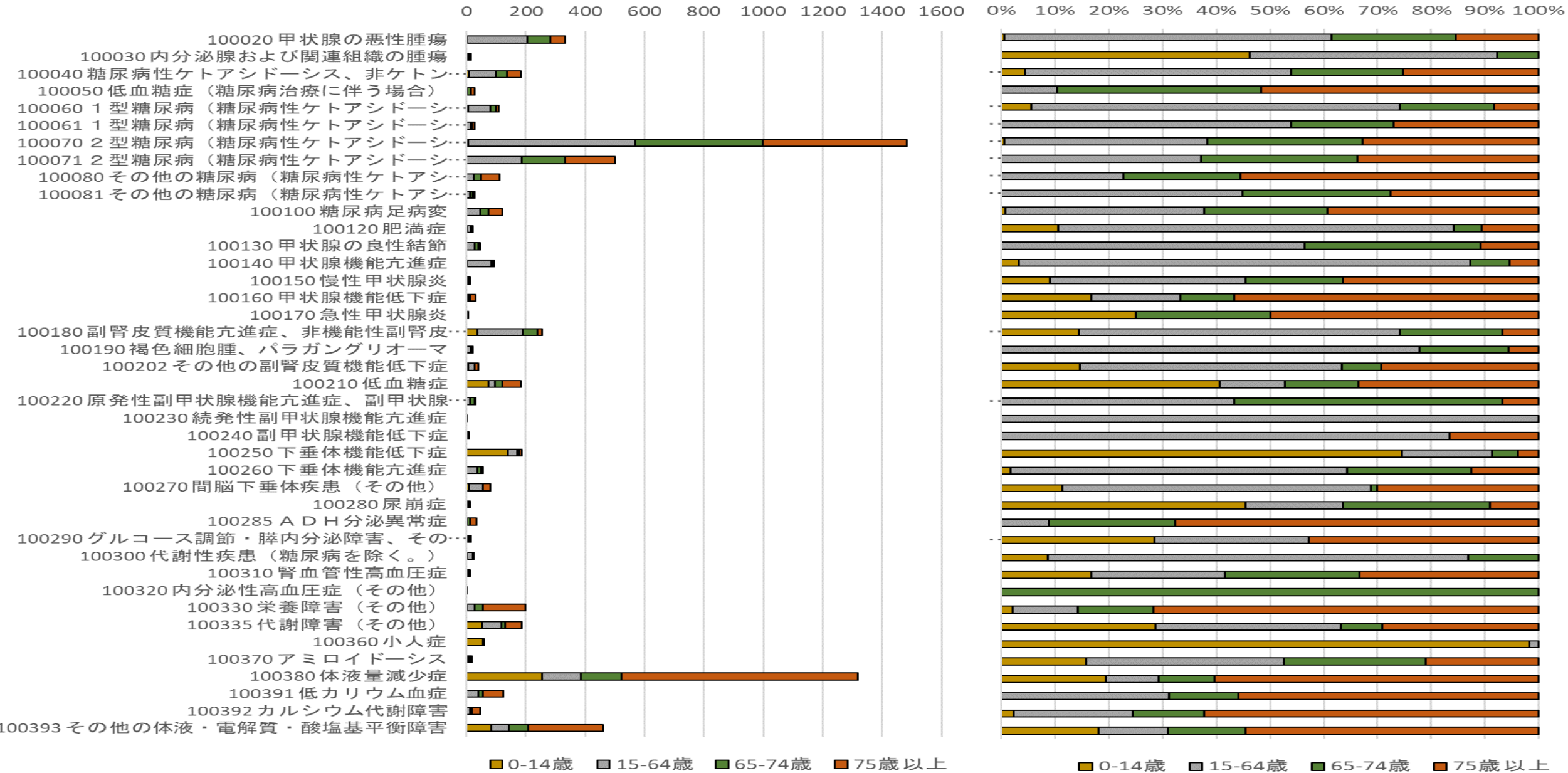
MDC 08 皮膚・皮下組織の疾患



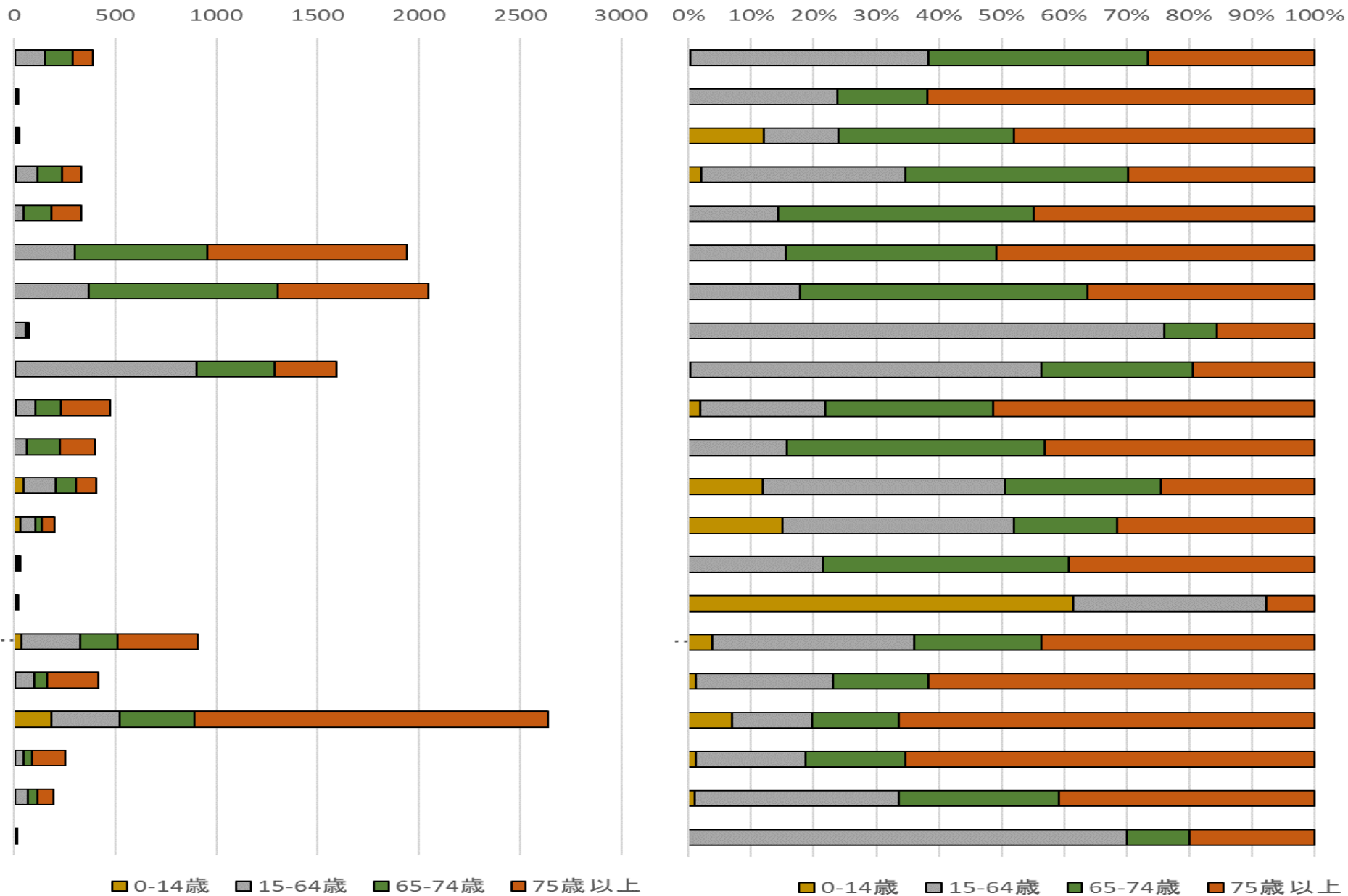
MDC 09 乳房の疾患



MDC 10 内分泌・栄養・代謝に関する疾患

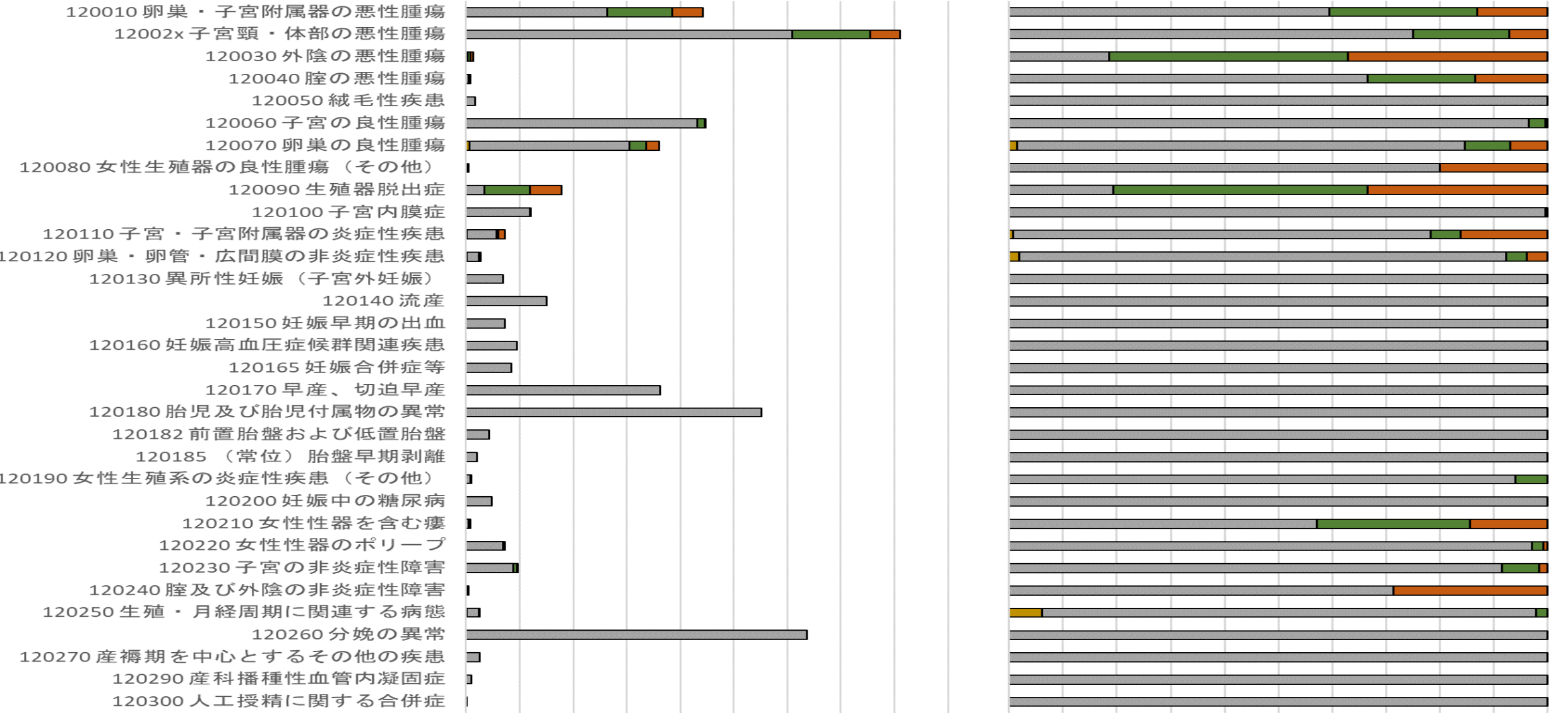


MDC 11 腎・尿路系疾患及び男性生殖器系疾患



MDC 12 女性生殖器系疾患及び産褥期疾患・異常妊娠分娩

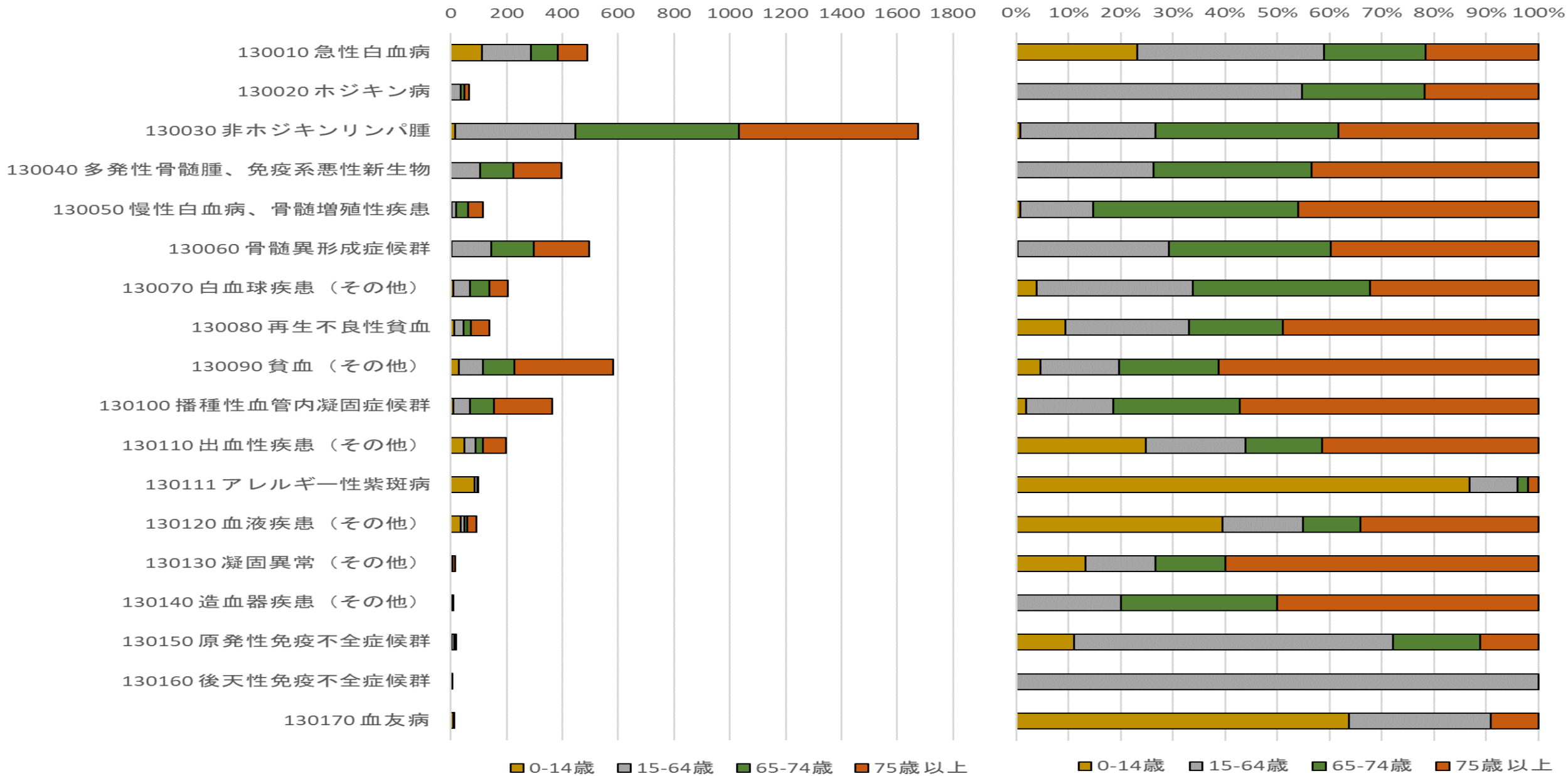
0 200 400 600 800 1000 1200 1400 1600 1800 0% 10% 20% 30% 40% 50% 60% 70% 80% 90% 100%



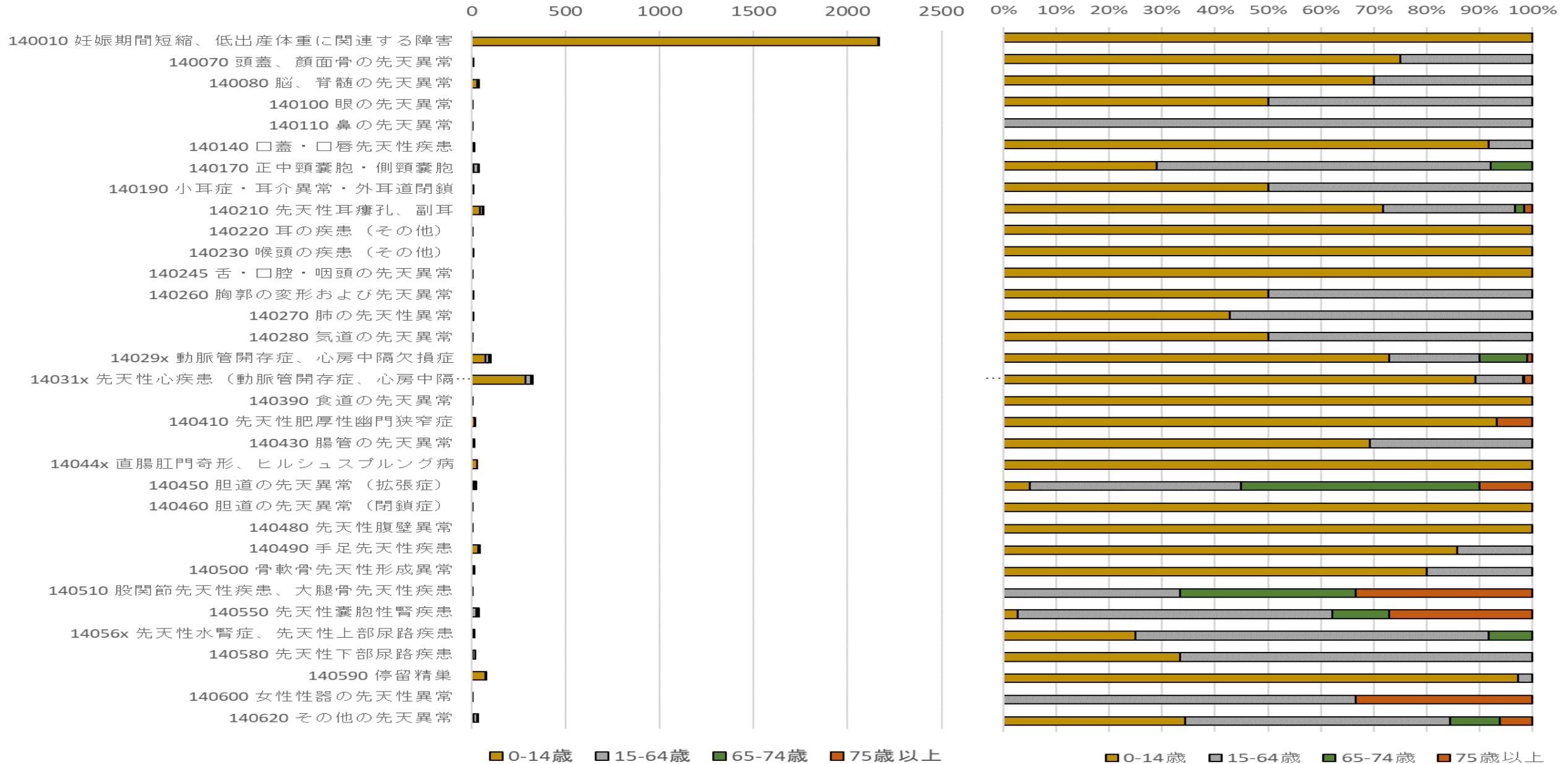
0-14歳 15-64歳 65-74歳 75歳以上

系列1 系列2 系列3 系列4

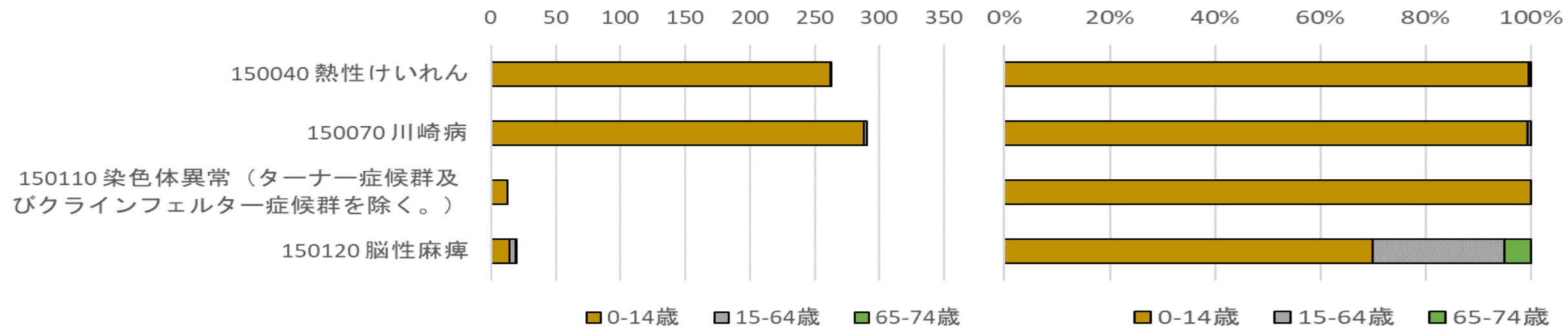
MDC 13 血液・造血器・免疫臓器の疾患



MDC 14 新生児疾患、先天性奇形



MDC 15 小児疾患



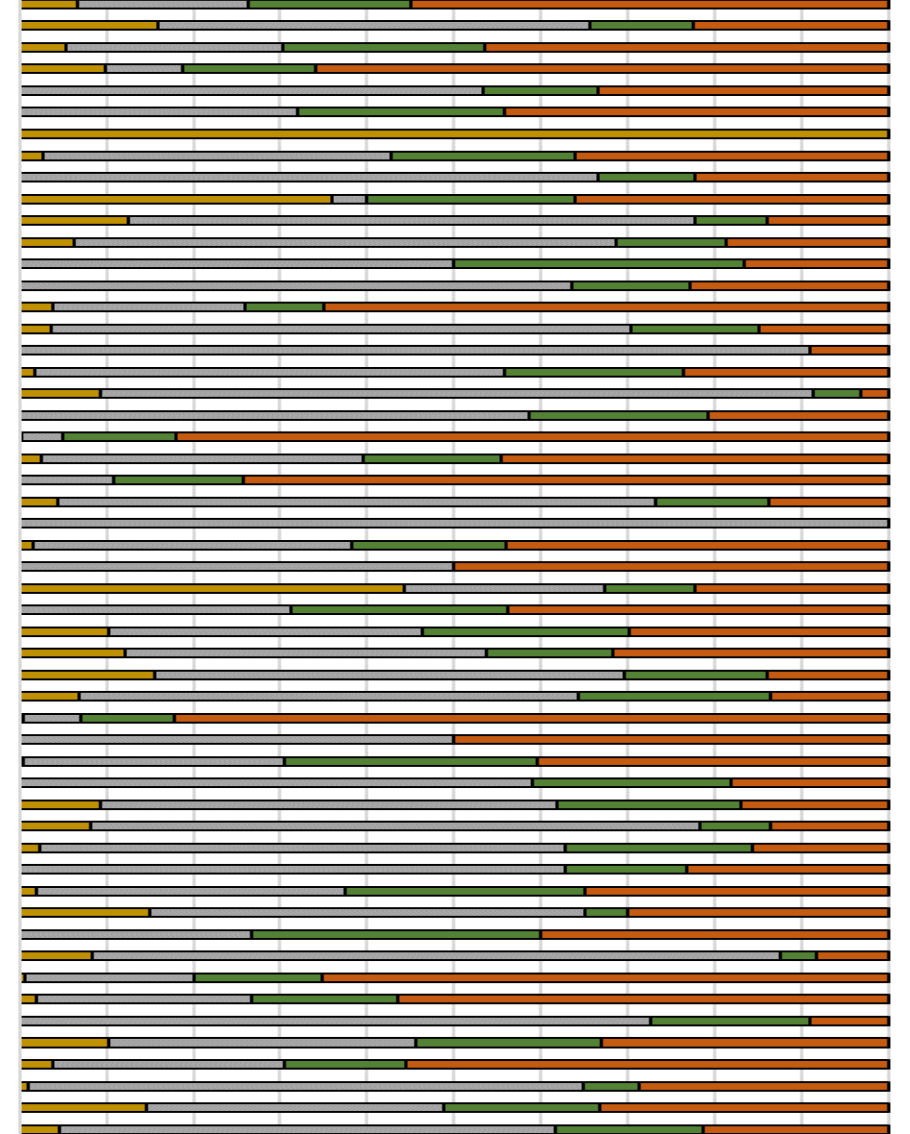
MDC 16 外傷・熱傷・中毒

0 500 1000 1500 2000 2500 3000 3500 4000 4500

0% 10% 20% 30% 40% 50% 60% 70% 80% 90% 100%

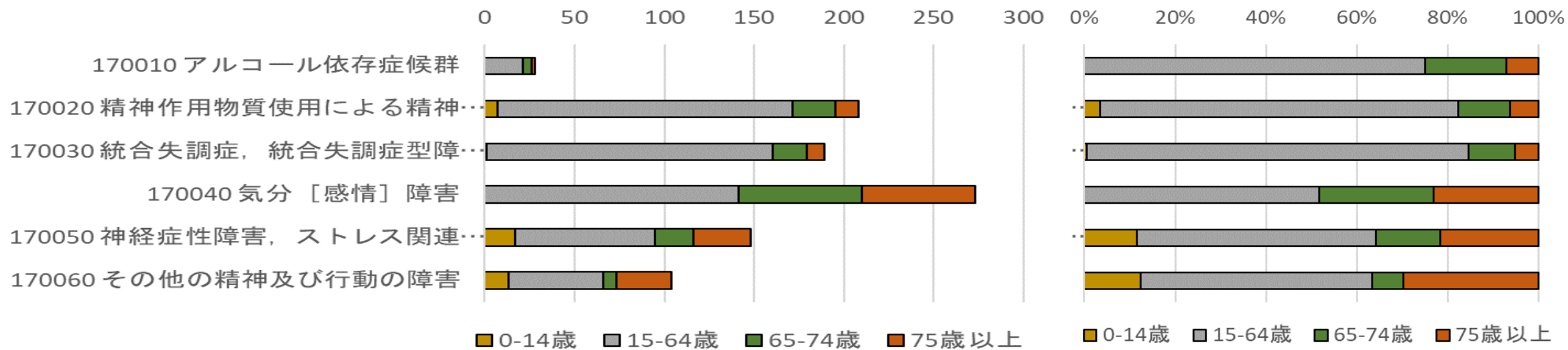
- 160100 頭蓋・頭蓋内損傷
- 160200 顔面損傷（口腔、咽頭損傷を含む。）
- 160250 眼損傷
- 160300 喉頭・頸部気管損傷
- 160350 頸部損傷（喉頭・頸部気管損傷、頸椎頸髄損傷を除く。）
- 160400 胸郭・横隔膜損傷
- 160440 外耳・中耳損傷（異物を含む。）
- 160450 肺・胸部気管・気管支損傷
- 160480 心・大血管損傷
- 160500 食道・胃損傷
- 160510 肝・胆道・膵・脾損傷
- 16054x 腸管損傷（胃以外）
- 160570 腹部血管損傷
- 160575 その他腹腔内臓器の損傷
- 160580 腹壁損傷
- 160590 四肢神経損傷
- 160600 四肢血管損傷
- 160610 四肢筋腱損傷
- 160620 肘、膝の外傷（スポーツ障害等を含む。）
- 160640 外傷性切断
- 160650 コンパートメント症候群
- 160660 皮下軟部損傷・挫滅損傷、開放創
- 160690 胸椎、腰椎以下骨折損傷（胸・腰髄損傷を含む。）
- 160700 鎖骨・肩甲骨の骨折
- 160710 鎖骨・肩甲骨の開放骨折
- 160720 肩関節周辺の骨折・脱臼
- 160730 肩関節周辺の開放骨折
- 160740 肘関節周辺の骨折・脱臼
- 160750 肘関節周辺の開放骨折
- 160760 前腕の骨折
- 160770 前腕の開放骨折
- 160780 手関節周辺の骨折・脱臼
- 160790 手関節周辺の開放骨折
- 160800 股関節・大腿近位の骨折
- 160810 股関節・大腿近位の開放骨折
- 160820 膝関節周辺の骨折・脱臼
- 160830 膝関節周辺の開放骨折
- 160835 下腿足関節周辺の骨折
- 160840 下腿足関節周辺の開放骨折
- 160850 足関節・足部の骨折・脱臼
- 160860 足関節・足部の開放骨折・開放脱臼
- 160870 頸椎頸髄損傷
- 160950 腎・尿管損傷
- 160960 膀胱・尿道損傷
- 160970 生殖器損傷
- 160980 骨盤損傷
- 160990 多部位外傷
- 160995 気道熱傷
- 161000 熱傷・化学熱傷・凍傷・電撃傷
- 161020 体温異常
- 161040 損傷の続発性、後遺症
- 161060 詳細不明の損傷等
- 161070 薬物中毒（その他の中毒）

■ 0-14歳 ■ 15-64歳 ■ 65-74歳 ■ 75歳以上



■ 0-14歳 ■ 15-64歳 ■ 65-74歳 ■ 75歳以上

MDC 17 精神疾患



MDC 18 その他

