

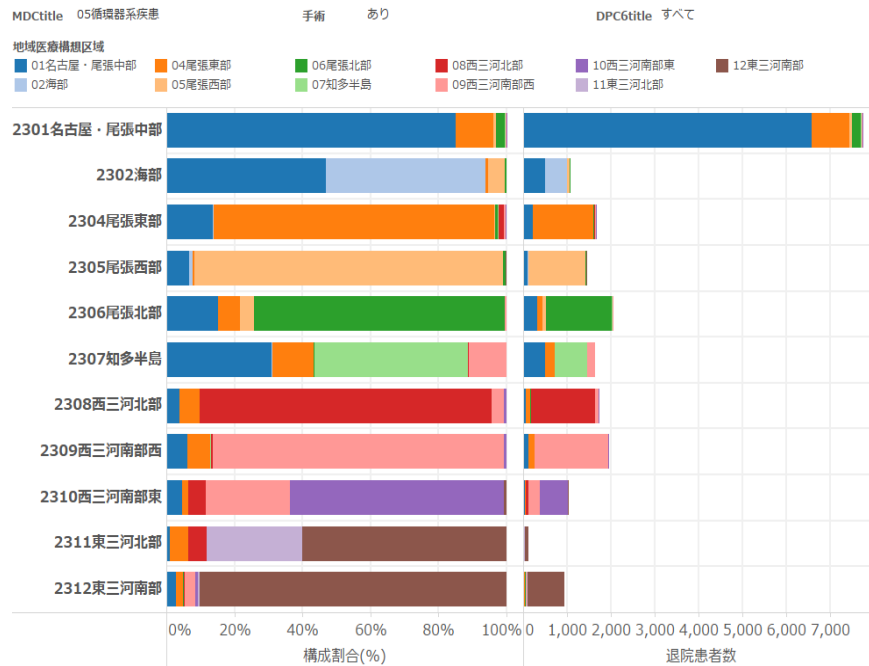
【患者住所地別 MDC別手術有無別 受療行動】

患者住所地より、受診医療機関所在地への移動状況をMDC別手術有無で分析を行いました。
急性心筋梗塞を含むMDC05循環器疾患の「手術あり」を示していますが、早急に対処する必要があると考えられることから、構想区域間での移動は少ないと予想されました。

しかし、対応可能な医療機関の所在の関係もあり、海部構想区域、知多半島構想区域、西三河南部東構想区域、東三河北部構想区域では自構想区域内での受診率が70%を切っており、海部構想区域と知多半島構想区域と東三河北部構想区域では50%も下回っているという結果になりました。

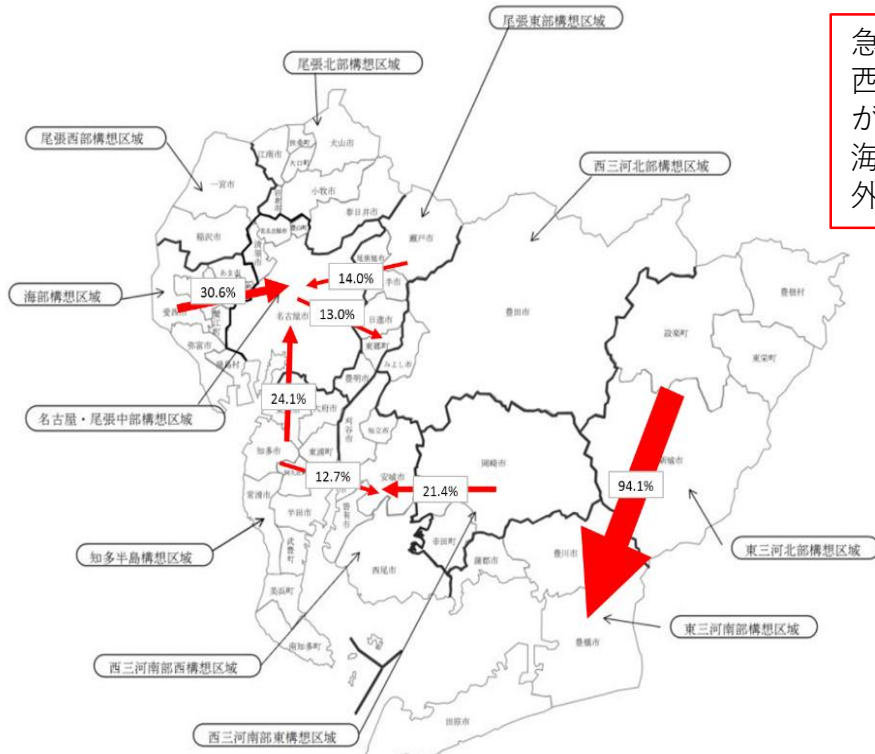
MDC05 循環器疾患

地域医療構想区域間の患者移動(入院/平成26年度 - 縦: 患者住所地 / 横(色): 施設所在地)



	01名古屋・尾張中部	02海部	04尾張東部	05尾張西部	06尾張北部	07知多半島	08西三河北部	09西三河南部西	10西三河南部東	11東三河北部	12東三河南部	総計
2301名古屋・尾張中部	85.0%	0.2%	11.0%	0.7%	2.8%	0.1%	0.1%	0.2%	0.0%	0.0%	0.0%	100.0%
2302海部	47.1%	47.0%	0.6%	5.0%	0.4%	0.0%	0.0%	0.0%	0.0%	0.0%	0.0%	100.0%
2304尾張東部	13.7%	0.1%	82.6%	0.2%	0.9%	0.2%	1.5%	0.7%	0.1%	0.0%	0.0%	100.0%
2305尾張西部	6.7%	1.2%	0.4%	90.8%	0.7%	0.0%	0.0%	0.1%	0.0%	0.0%	0.1%	100.0%
2306尾張北部	15.2%	0.0%	6.4%	4.1%	73.7%	0.2%	0.0%	0.3%	0.0%	0.0%	0.0%	100.0%
2307知多半島	30.9%	0.2%	12.3%	0.1%	0.1%	45.1%	0.5%	10.9%	0.0%	0.0%	0.0%	100.0%
2308西三河北部	3.9%	0.0%	5.8%	0.0%	0.1%	0.0%	85.8%	3.6%	0.7%	0.0%	0.0%	100.0%
2309西三河南部西	6.2%	0.0%	6.8%	0.0%	0.1%	0.3%	0.6%	85.6%	0.6%	0.0%	0.0%	100.0%
2310西三河南部東	4.6%	0.0%	2.0%	0.0%	0.0%	0.0%	5.1%	24.7%	63.0%	0.6%	0.6%	100.0%
2311東三河北部	0.9%	0.0%	5.5%	0.0%	0.0%	0.0%	5.5%	0.0%	0.0%	28.2%	60.0%	100.0%
2312東三河南部	2.8%	0.0%	2.1%	0.0%	0.3%	0.0%	0.2%	3.0%	0.8%	90.1%	0.0%	100.0%
総計	39.8%	2.5%	13.3%	7.0%	8.2%	3.6%	7.4%	10.4%	3.2%	0.2%	4.4%	100.0%

患者住所地別 急性心筋梗塞 手術あり 受療行動



急性心筋梗塞に絞って確認すると、名古屋・尾張中部構想区域、西三河南部西構想区域、東三河南部構想区域に流入している状態が見てとれました。
海部、知多半島、西三河南部東および東三河北部の各構想区域以外では、圏域内の受療率が80%以上となっています。

緊急性の高い疾病については、構想区域に縛られず、アクセス時間等を考慮したうえで、対応可能な医療機関へ患者が搬送されることはやむを得なく、現状、そのような対応が取られていることが窺える結果となりました。

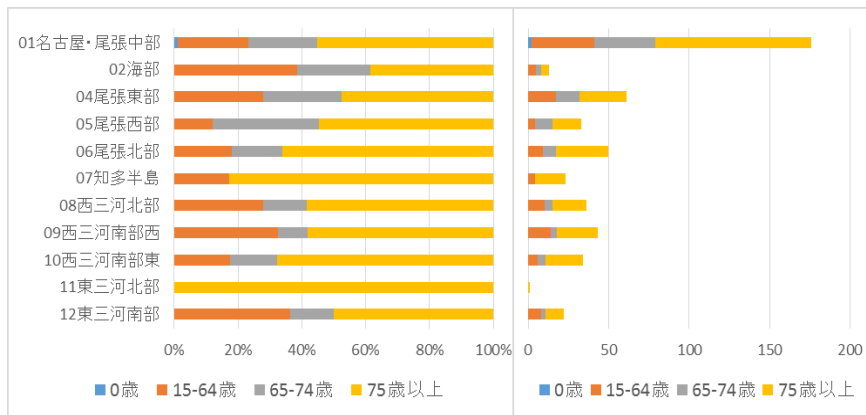
	01名古屋・尾張中部	02海部	04尾張東部	05尾張西部	06尾張北部	07知多半島	08西三河北部	09西三河南部西	10西三河南部東	11東三河北部	12東三河南部	総計
2301名古屋・尾張中部	81.8%	0.1%	13.0%	0.7%	3.9%	0.1%	0.2%	0.0%	0.0%	0.0%	0.0%	100.0%
2302海部	30.6%	64.2%	0.7%	4.5%	0.0%	0.0%	0.0%	0.0%	0.0%	0.0%	0.0%	100.0%
2304尾張東部	14.0%	0.5%	81.4%	0.5%	0.9%	1.4%	0.9%	0.5%	0.0%	0.0%	0.0%	100.0%
2305尾張西部	4.6%	2.0%	0.0%	92.1%	0.7%	0.0%	0.0%	0.7%	0.0%	0.0%	0.0%	100.0%
2306尾張北部	3.6%	0.4%	0.7%	2.9%	90.5%	1.1%	0.0%	0.7%	0.0%	0.0%	0.0%	100.0%
2307知多半島	24.1%	0.9%	7.1%	0.0%	0.0%	55.2%	0.0%	12.7%	0.0%	0.0%	0.0%	100.0%
2308西三河北部	2.5%	0.0%	3.5%	0.0%	0.0%	0.0%	88.0%	5.5%	0.5%	0.0%	0.0%	100.0%
2309西三河南部西	0.7%	0.0%	2.3%	0.0%	0.0%	1.3%	0.3%	94.4%	1.0%	0.0%	0.0%	100.0%
2310西三河南部東	1.4%	0.0%	1.4%	0.0%	0.0%	4.8%	21.4%	70.3%	0.0%	0.7%	0.0%	100.0%
2311東三河北部	0.0%	0.0%	0.0%	0.0%	0.0%	0.0%	5.9%	0.0%	0.0%	94.1%	0.0%	100.0%
2312東三河南部	0.0%	0.0%	0.7%	0.0%	0.0%	0.0%	0.0%	2.6%	0.0%	0.0%	96.7%	100.0%
総計	34.7%	3.3%	12.1%	5.7%	10.3%	4.5%	6.7%	12.9%	3.8%	0.0%	5.9%	100.0%

	01名古屋・尾張中部	02海部	04尾張東部	05尾張西部	06尾張北部	07知多半島	08西三河北部	09西三河南部西	10西三河南部東	11東三河北部	12東三河南部	総計
2301名古屋・尾張中部	828	1	132	7	39	1	2	2				1,012
2302海部	41	86	1	6								134
2304尾張東部	30	1	175	1	2	3	2	1				215
2305尾張西部	7	3		139	1			1				151
2306尾張北部	10	1	2	8	249	3		2				275
2307知多半島	51	2	15			117		27				212
2308西三河北部	5		7				176	11	1			200
2309西三河南部西	2		7			4	1	285	3			302
2310西三河南部東	2		2				7	31	102			145
2311東三河北部								1			16	17
2312東三河南部			1					4			148	153
総計	976	94	342	161	291	128	189	364	106		165	2,810

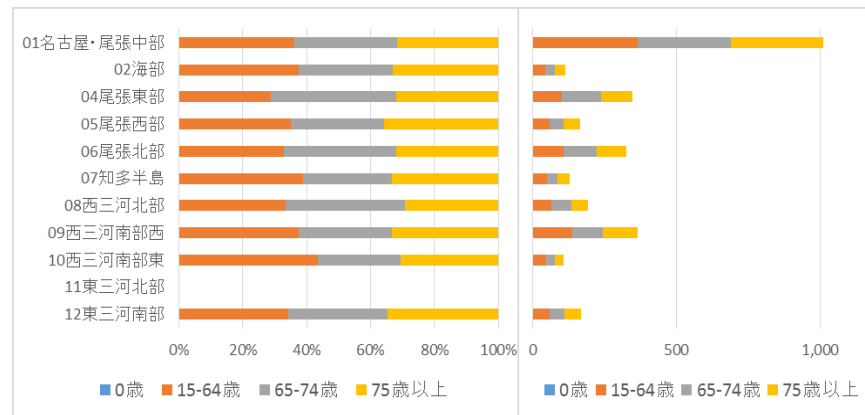
【疾患の対応状況の分析】 心筋梗塞等の心血管疾患

急性心筋梗塞 地域医療構想区域別入院件数

手術なし



手術あり

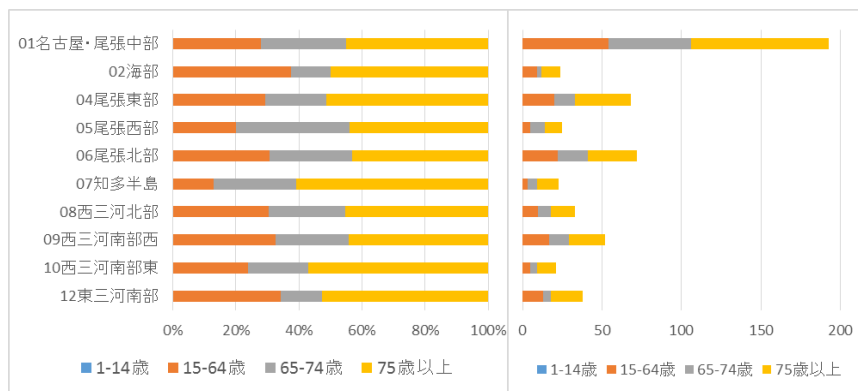


急性心筋梗塞の手術あり患者は、人口に比べて西三河南部西構想区域で多くなっています。

【疾患の対応状況の分析】 心筋梗塞等の心血管疾患

大動脈解離 地域医療構想区域別入院件数

手術なし



手術あり

