

## 分析機器部門講習会シリーズ

“パラフィン・凍結標本Q&A”  
標本作製法初心者相談会

採取された組織など生物試料を光学顕微鏡で観察するための標本作製法初心者向け相談会を開催します。パラフィン標本・凍結標本作製法の基本的な流れを、実際に機器をご覧いただきながら解説し、疑問点や不明な点を病理解剖系技術職員がお答えします。標本を作ってみたいけど何から始めて良いかわからない方、うまくいかない方、臨床基礎を問わずご参加ください。

日 時 : 平成27年10月2日(金) 10:00~11:00

設置機器 : ・ 密閉式自動固定包埋装置 (サクラファインテック社製 VIP6)  
・ パラフィン包埋ブロック作製装置 (サクラファインテック社製 TEC-プラス)  
・ 滑走式マイクロトーム (大和光機工業製 REM-710)  
・ 振動刃マイクロトーム (ライカ社製 VT-1200S)  
・ 凍結マイクロトーム (ライカ社製 CM3050S)  
・ 自動染色装置 (ニチレイバイオサイエンス社製 HS36A) など

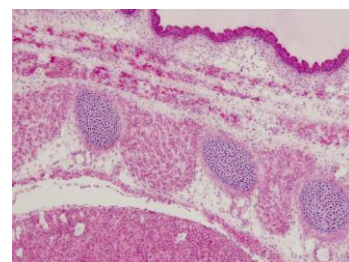
講習内容 : 基本的な標本作製法  
各種機器の概要  
光顕試料作製室の利用方法 など

場 所 : 医系研究棟3号館5階 臨床研究中核病院支援研究室

定 員 : なし

申込期間 : 平成27年10月1日(木) 正午まで

申込方法 : 電子メールで、「講習会名」、「所属講座」、「氏名」、「内線番号」、「電子メールアドレス」Subjectに「相談会」と明記の上、光顕試料作製室 kiki.micro@med.nagoya-u.ac.jp 宛にお申し込みください。



凍結 HE 標本

## 光顕試料作製室 開催予定講習会

- ・ 10月19日(月) 10:00~12:00 灌流固定・凍結切片作製法
- ・ 10月23日(金) 15:00~16:00 パラフィン切片作製法
- ・ 11月13日(金)
- ・ 11月10日(火) 10:00~12:00 川本法

## お問い合わせ先

受付担当 : 光顕試料作製室 (内線 2397、Email : kiki.micro@med.nagoya-u.ac.jp)

講習会担当技術職員 : 医学系技術支援室 形態機能解析部門 牛田かおり

※Web でも講習会情報を掲載しています (<http://www.med.nagoya-u.ac.jp/kiki/workshop/index.html>)