

補助具 使用ツール

緑の栓を折るための補助具

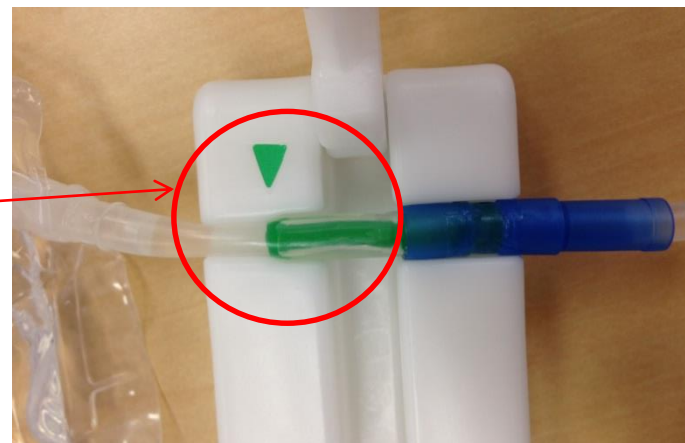
名古屋大学大学院医学系研究科
腎不全システム治療学

緑の栓を折るための補助具 使用方法

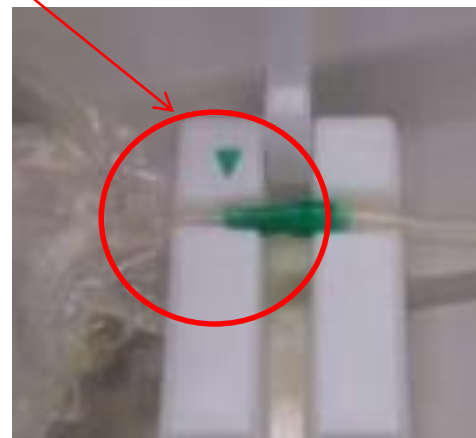
①左側に透析液を置き、補助具の▼に緑の栓の先端を合わせます



ダイアニールの場合



エクストラニールの場合



②補助具のレバーを持ってしっかりと下げます



③ チューブを取り出し緑の栓を両手で何度か折り曲げます

