

Profile of Nagoya University Hospital 2012 DATA BOOK

名古屋大学医学部附属病院

概要 2012 [資料編]



*Profile 2012*



**機能評価認定証**  
**Certificate of Accreditation**  
 (財)日本医療機能評価機構  
 Japan Council for Quality Health Care

## 理念

診療・教育・研究を通じて社会に貢献します。

## Idea

We will contribute to society through medical care, education and research.

## 基本方針

- 一. 安全かつ最高水準の医療を提供します。
- 一. 優れた医療人を養成します。
- 一. 次代を担う新しい医療を開拓します。
- 一. 地域と社会に貢献します。

## Basic Decision

We will strive:

- To provide high-quality, safe, state-of-the-art medical care
- To foster prominent medical professionals
- To pioneer next generation medical technologies and care
- To contribute to the community and society

## 沿革

明治 4年 5月 名古屋藩評定所跡(現中区丸の内三丁目1)に公立の仮病院(明治5年2月閉院)設置

昭和 6年 5月 官立移管 名古屋医科大学附属医院となる

昭和 14年 4月 名古屋帝国大学医学部の発足・名古屋帝国大学医学部附属医院と改称

昭和 19年 7月 名古屋帝国大学医学部附属医院分院の設置

昭和 22年 10月 名古屋大学医学部附属医院となる

昭和 24年 5月 新制名古屋大学が発足 名古屋大学医学部附属医院となる

平成 8年 5月 名古屋大学医学部附属医院分院を統合

## History

May 1871 A temporary public hospital (closed in February 1872) was established at the former site of the Nagoya Clan's judicial council (currently 1, Marunouchi 3-chome, Naka-ku), and a temporary medical school was established at a former town hall (abolished in August 1872).

May 1931 The jurisdiction was transferred; the names were respectively changed to Nagoya Medical University and Nagoya Medical University Affiliated Hospital.

April 1939 Nagoya Imperial University School of Medicine was started, and the name of the hospital was changed to Nagoya Imperial University School of Medicine-Affiliated Hospital.

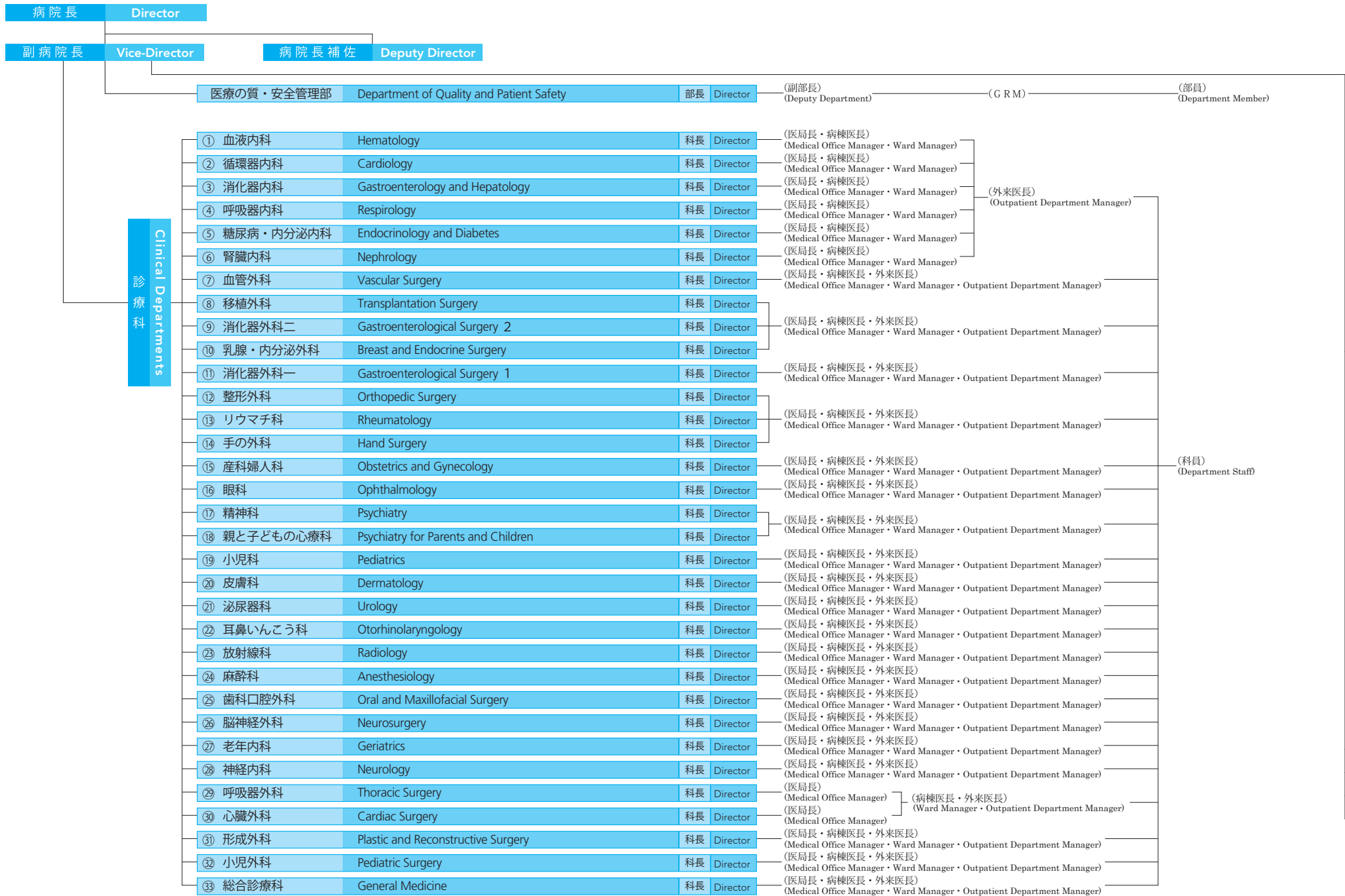
July 1944 A separate hospital of Nagoya Imperial University School of Medicine-Affiliated Hospital was established (integrated to the main Hospital in May 1996).

October 1947 The names were respectively changed to Nagoya University School of Medicine and Nagoya University School of Medicine-Affiliated Hospital.

May 1949 New Nagoya University was started. The names were respectively changed and Nagoya University School of Medicine and Nagoya University Hospital were started.

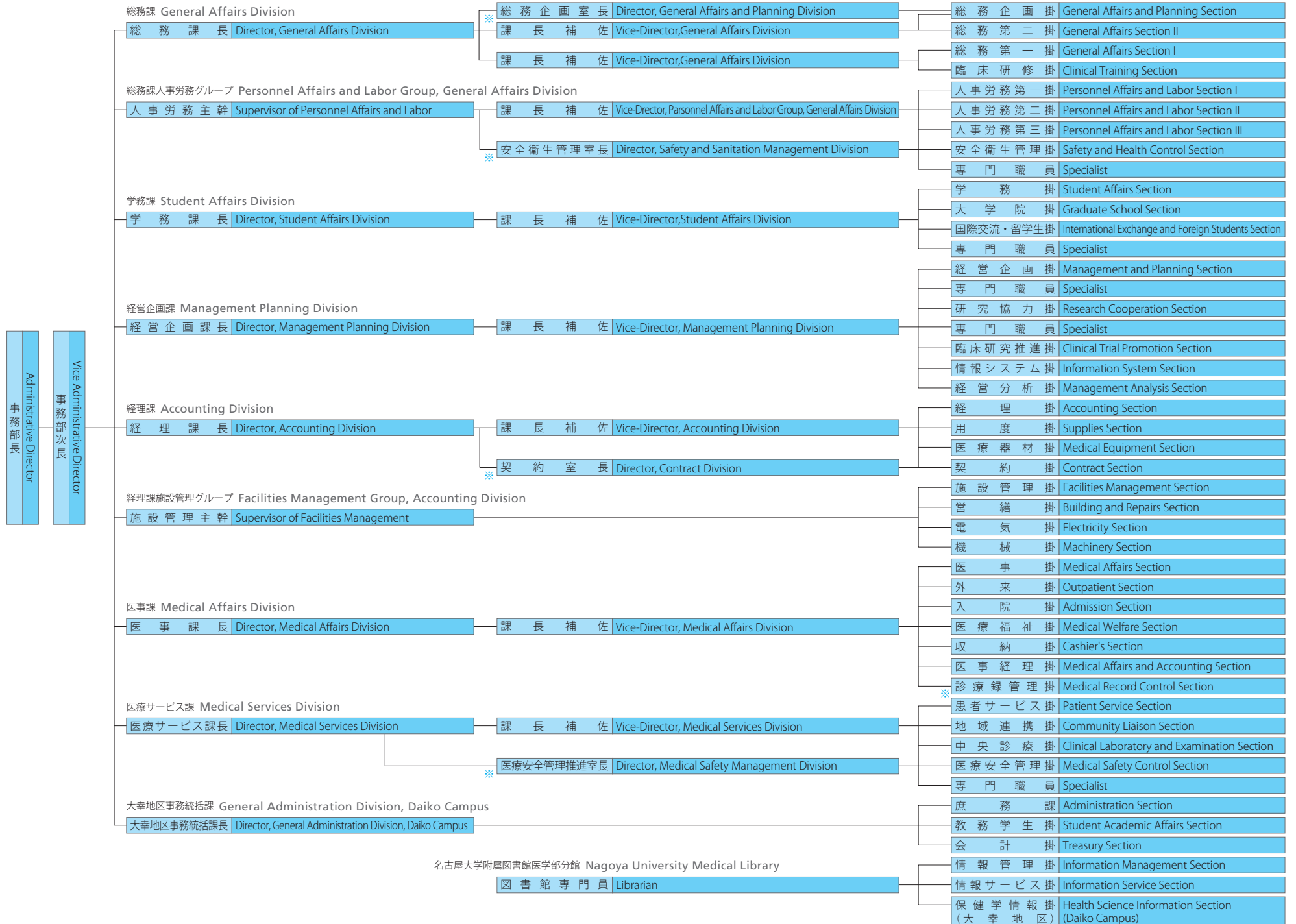
May 1996 The separate hospital of the Nagoya University School of Medicine-Affiliated Hospital was integrated.

理念・基本方針・沿革	Idea,Basic Decision,History	
病院機構図	Organization Chart of University Hospital	02
事務部機構図	Organization Chart of Administration Office	04
歴代病院長	Chronological List of Directors of University Hospital	05
診療科等の設置年月日	Established Date of Clinical Departments	06
外来診療科	Clinical Departments	08
医療機関の指定状況等	Legal Authorization of Medical Services	10
病院職員・職員数	University Hospital Staff,Number of Staffs	11
病床数	Number of Beds	14
1 診療科別	Number of Beds by Clinical Departments	
2 病床種別	Number of Beds by Clinical Purpose	
平成 23 年度業務概況	Patient Services in the University Hospital in 2011	15
1 診療科別患者数	Number of Patients by Clinical Departments	
2 診療費用別患者数	Number of Patients by Medical Fees	
3 地域別入院患者数	Number of Inpatients (classified by prefecture)	
4 年度別一日平均患者数	Mean Number of Inpatients and Outpatients per Day	
5 臨床検査件数	Number of Clinical Laboratory Tests	
6 手術件数	Number of Surgery Cases	
7 画像検査件数	Number of Diagnostic Imagings	
8 分娩件数	Number of Deliveries	
9 病理解剖件数	Number of Autopsies	
10 メディカルソーシャルワーカーケースワーク取扱件数	Number of Cases of Providing Social Work Services	
11 地域医療センター登録医数	Number of Registered Doctors at Community Liaison Center	
12 診療申込件数（地域医療センター扱い分）	Number of Applications for Referrals via Community Liaison Center	
13 画像検査共同利用件数	Number of Shared Usage of Diagnostic Imaging	
クリニカル・インディケーター	Clinical Indicator	20
アクセス	Access	



中央診療施設等  
Central Clinical Facilities, etc.

① 検査部	Department of Clinical Laboratory	部長	Director	(副部長) (Deputy Department)	(部門主任) (Team Leader)	
② 手術部	Department of Surgical Center	部長	Director	(副部長) (Deputy Department)		
③ 放射線部	Central Block of Radiology	部長	Director	(副部長) (Deputy Department)	(部門主任) (Team Leader)	
④ 材料部	Department of Medical Supplies	部長	Director	(副部長) (Deputy Department)		
⑤ 輸血部	Department of Blood Transfusion Service	部長	Director	(副部長) (Deputy Department)		
⑥ 病理部	Department of Pathology and Laboratory Medicine	部長	Director	(副部長) (Deputy Department)		
⑦ 救急部	Department of Emergency and Critical Care Medicine	部長	Director	(副部長) (Deputy Department)		
⑧ 外科系集中治療部	Surgical Intensive Care Unit	部長	Director	(副部長) (Deputy Department)		
⑨ 救急・内科系集中治療部	Emergency and Medical Intensive Care Unit	部長	Director	(副部長) (Deputy Department)		
⑩ 血液浄化部	Department of Blood Purification	部長	Director	(副部長) (Deputy Department)		
⑪ 総合周産期母子医療センター	Center for Maternal - Neonatal Care	センター長	Director	(副センター長) (Deputy Chief of the Center)		
⑫ 中央感染制御部	Center of National University Hospital for Infection Control	部長	Director	(副部長) (Deputy Department)	(部員) (Department Member)	
⑬ 光学医療診療部	Department of Endoscopy	部長	Director	(副部長) (Deputy Department)		
⑭ リハビリテーション部	Department of Rehabilitation	部長	Director	(副部長) (Deputy Department)		
⑮ 先端医療・臨床研究支援センター	Center for Advanced Medicine and Clinical Research	センター長	Director	(副センター長) (Deputy Chief of the Center)		
⑯ 化学療法部	Department of Clinical Oncology and Chemotherapy	部長	Director	(副部長) (Deputy Department)		
⑰ 臨床工学技術部	Department of Clinical Engineering	部長	Director	(副部長) (Deputy Department)		
⑱ 脳卒中医療管理センター	Stroke Care Managing Center	部長	Director	(副部長) (Deputy Department)		
⑲ 排泄情報センター	Continence Information Center	部長	Director	(副部長) (Deputy Department)		
⑳ メディカルITセンター	Medical IT Center	センター長	Director	(副センター長) (Deputy Chief of the Center)		
㉑ 卒後臨床研修・キャリア形成支援センター	Center for Postgraduate Clinical Training and Career Development	センター長	Director	(副センター長) (Deputy Chief of the Center)		
㉒ 地域医療センター	Community Liaison Center	センター長	Director	(副センター長) (Deputy Chief of the Center)		
㉓ 栄養管理部	Clinical Nutrition	部長	Director	(副部長) (Deputy Department)	(主任) (Chief)	
㉔ 移植連携室	Transplant Coordination Service	室長	Manager	(副室長) (Deputy Manager)		
薬剤部	Department of Hospital Pharmacy	部長	Director	(副薬剤部長) (Deputy Manager for the Department of Hospital Pharmacy)	(主任) (Chief) (薬剤員) (Pharmacist)	
看護部	Department of Nursing	部長	Director	(副看護部長) (Deputy Manager for the Department of Nursing)	(看護部長補佐) (Assistant to the Department of Nursing Manager)	(看護師長) (Chief Nurse) (副看護師長) (Deputy Chief Nurse) (看護師) (Nurse)
医療技術部	Department of Medical Technique	部長	Director	(副医療技術部長) (Deputy Manager for the Department of Medical Technique)	(部員) (Department Member)	
事務部	Administration Office	部長	Director	<04 ページ参照> (See also 04 page)		



勝沼 精蔵	KATSUNUMA, Seizou	昭和14年 4月 1日 ~ April 1.1939 ~ February 9.1946	昭和21年 2月 9日
斎藤 真	SAITO, Makoto	昭和21年 2月 9日 ~ February 9.1946 ~ January 2.1950	昭和25年 1月 2日
戸苅 近太郎	TOGARI, Chikataro	昭和25年 1月 2日 (事務取扱) ~ January 2.1950(Acting Director) ~ April 1.1950	昭和25年 4月 1日
吉川 仲	KIKKAWA, Naka	昭和25年 4月 1日 ~ April 1.1950 ~ April 1.1952	昭和27年 4月 1日
宇佐美 鍵一	USAMI, Kenichi	昭和27年 4月 1日 ~ April 1.1952 ~ March 31.1954	昭和29年 3月31日
三矢 辰雄	mitsuya, Tatsuo	昭和29年 4月 1日 ~ April 1.1954 ~ March 31.1957	昭和32年 3月31日
加納 魁一郎	KANO, Kaiichiro	昭和32年 3月31日 ~ March 31.1957 ~ March 30.1961	昭和36年 3月30日
青山 進午	AOYAMA, Shingo	昭和36年 3月31日 ~ March 31.1961 ~ March 30.1963	昭和38年 3月30日
後藤 修二	GOTO, Syuji	昭和38年 3月31日 ~ March 31.1963 ~ March 30.1965	昭和40年 3月30日
小嶋 克	KOJIMA, Koku	昭和40年 3月31日 ~ March 31.1965 ~ March 30.1967	昭和42年 3月30日
山田 弘三	YAMADA, Kozo	昭和42年 3月31日 ~ March 31.1967 ~ March 30.1969	昭和44年 3月30日
堀 要	HORI, Kaname	昭和44年 3月31日 (事務取扱) ~ March 31.1969(Acting Director) ~ March 31.1971	昭和46年 3月31日
石塚 直隆	ISHIZUKA, Naotaka	昭和46年 4月 1日 (事務取扱) ~ April 1.1971(Acting Director) ~ October 6.1971	昭和46年 10月 6日
高木 健太郎	TAKAGI, Kentaro	昭和46年 10月 6日 (事務取扱) ~ October 6.1971(Acting Director) ~ October 23.1971	昭和46年 10月 23日
石塚 直隆	ISHIZUKA, Naotaka	昭和46年 10月 23日 (事務取扱) ~ October 23.1971(Acting Director) ~ April 1.1972	昭和47年 4月 1日
中川 正	NAKAGAWA, Masashi	昭和47年 4月 1日 ~ April 1.1972 ~ March 31.1976	昭和51年 3月31日
祖父江 逸郎	SOBUE, Itsuro	昭和51年 4月 1日 ~ April 1.1976 ~ March 31.1978	昭和53年 3月31日
彌政 洋太郎	IYOMASA, Yohtarō	昭和53年 4月 1日 ~ April 1.1978 ~ March 31.1980	昭和55年 3月31日

祖父江 逸郎	SOBUE, Itsuro	昭和55年 4月 1日 ~ April 1.1980 ~ March 31.1982	昭和57年 3月31日
近藤 達平	KONDO, Tatsuhei	昭和57年 4月 1日 ~ April 1.1982 ~ March 31.1984	昭和59年 3月31日
佐久間 貞行	SAKUMA, Sadayuki	昭和59年 4月 1日 ~ April 1.1984 ~ July 21.1985	昭和60年 7月21日
笠原 嘉	KASAHARA, Yomishi	昭和60年 7月22日 ~ July 22.1985 ~ July 21.1987	昭和62年 7月21日
榊原 欣作	SAKAKIBARA, Kinsaku	昭和62年 7月22日 ~ July 22.1987 ~ July 21.1989	平成元年 7月21日
高橋 昭	TAKAHASHI, Akira	平成元年 7月22日 ~ July 22.1989 ~ July 21.1991	平成 3年 7月21日
坂本 信夫	SAKAMOTO, Nobuo	平成 3年 7月22日 ~ July 22.1991 ~ July 21.1993	平成 5年 7月21日
杉田 虔一郎	SUGITA, Kenichiro	平成 5年 7月22日 ~ July 22.1993 ~ September 5.1994	平成 6年 9月 5日
友田 豊	TOMODA, Yutaka	平成 6年 9月 6日 (事務取扱) ~ September 6.1994(Acting Director) ~ October 31.1994	平成 6年 10月 31日
友田 豊	TOMODA, Yutaka	平成 6年 11月 1日 ~ November 1.1994 ~ October 31.1996	平成 8年 10月 31日
早川 哲夫	HAYAKAWA, Tetsuo	平成 8年 11月 1日 ~ November 1.1996 ~ October 31.1998	平成 10年 10月 31日
齋藤 英彦	SAITO, Hidehiko	平成 10年 11月 1日 ~ November 1.1998 ~ October 31.2000	平成 12年 10月 31日
二村 雄次	NIMURA, Yuji	平成 12年 11月 1日 ~ November 1.2000 ~ October 31.2002	平成 14年 10月 31日
大島 伸一	OHSHIMA, Shinichi	平成 14年 11月 1日 ~ November 1.2002 ~ February 29.2004	平成 16年 2月 29日
井口 昭久	IGUCHI, Akihisa	平成 16年 3月 1日 (事務取扱) ~ March 1.2004(Acting Director) ~ March 31.2004	平成 16年 3月 31日
井口 昭久	IGUCHI, Akihisa	平成 16年 4月 1日 ~ April 1.2004 ~ March 31.2007	平成 19年 3月 31日
松尾 清一	MATSUO, Seiichi	平成 19年 4月 1日 ~ April 1.2007 ~	

部 名	Department Name	設置年月日	Establishment Date	備 考	Remarks
医療の質・安全管理部	Department of Quality and Patient Safety	平成 18 年 11 月 15 日	November 15, 2006		医療安全管理部（平成 17 年 4 月 1 日設置）を改組 Medical Safety Management (set up on April 1, 2005) is reorganized.

診療科 Clinical Department

科 名	Department Name	設置年月日	Establishment Date	備 考	Remarks
① 血液内科	Hematology				
② 循環器内科	Cardiology				
③ 消化器内科	Gastroenterology and Hepatology				
④ 呼吸器内科	Respirology				
⑤ 糖尿病・内分泌内科	Endocrinology and Diabetes	平成 14 年 6 月 1 日	June 1, 2002		第一内科、第二内科、第三内科（昭和 14 年 4 月 1 日設置）を改組 Internal Medicine I, II and III (set up on April 1, 1939) are reorganized.
⑥ 腎臓内科	Nephrology				
⑦ 血管外科	Vascular Surgery				
⑧ 移植外科	Transplantation Surgery				
⑨ 消化器外科一	Gastroenterological Surgery 1	平成 14 年 9 月 16 日	September 16, 2002		第一外科、第二外科（昭和 14 年 4 月 1 日設置）を改組 Surgery I and II (set up on April 1, 1939) are reorganized.
⑩ 消化器外科二	Gastroenterological Surgery 2				
⑪ 乳腺・内分泌外科	Breast and Endocrine Surgery	平成 14 年 6 月 1 日	June 1, 2002		
⑫ 整形外科	Orthopedic Surgery				
⑬ 産科婦人科	Obstetrics and Gynecology				
⑭ 眼科	Ophthalmology	昭和 14 年 4 月 1 日	April 1, 1939		
⑮ 精神科	Psychiatry				
⑯ 小児科	Pediatrics				
⑰ 皮膚科	Dermatology	昭和 18 年 10 月 5 日	October 5, 1943		皮膚泌尿器科（昭和 14 年 4 月 1 日設置）を改組 Dermatology and Urology (set up on April 1, 1939) is reorganized.
⑱ 泌尿器科	Urology				
⑲ 耳鼻いんこう科	Otorhinolaryngology	平成 21 年 10 月 1 日	October 1, 2009		耳鼻咽喉科（昭和 14 年 4 月 1 日設置）を名称変更 The name of the department (set up on April 1, 1939) is partly changed to hiragana.
⑳ 放射線科	Radiology	昭和 24 年 8 月 20 日	August 20, 1949		
㉑ 麻酔科	Anesthesiology	昭和 39 年 4 月 1 日	April 1, 1964		
㉒ 歯科口腔外科	Oral and Maxillofacial Surgery	昭和 42 年 5 月 24 日	May 24, 1967		
㉓ 脳神経外科	Neurosurgery	昭和 42 年 6 月 16 日	June 16, 1967		
㉔ 老年内科	Geriatrics	平成 21 年 10 月 1 日	October 1, 2009		老年科（昭和 54 年 10 月 1 日設置）を名称変更 The department (set up on October 1, 1979) is renamed in Japanese.
㉕ 神経内科	Neurology	昭和 59 年 4 月 11 日	April 11, 1984		
㉖ 呼吸器外科	Thoracic Surgery	平成 15 年 1 月 1 日	January 1, 2003		胸部外科（昭和 60 年 4 月 1 日設置）を改組 Thoracic Surgery (set up on April 1, 1985) is reorganized.
㉗ 心臓外科	Cardiac Surgery				
㉘ 形成外科	Plastic and Reconstructive Surgery	昭和 61 年 4 月 1 日	April 1, 1986		
㉙ 小児外科	Pediatric Surgery	平成 9 年 4 月 1 日	April 1, 1997		
㉚ 総合診療科	General Medicine	平成 21 年 10 月 1 日	October 1, 2009		総合診療部（平成 8 年 5 月 11 日設置）を改組 The department (set up on May 11, 1996) is reorganized.
㉛ リウマチ科	Rheumatology	平成 21 年 10 月 1 日	October 1, 2009		
㉜ 手の外科	Hand Surgery	平成 21 年 10 月 1 日	October 1, 2009		
㉝ 親と子どもの心療科	Psychiatry for Parents and Children	平成 21 年 12 月 1 日	December 1, 2009		親と子どもの心療部（平成 14 年 4 月 1 日設置）を改組 The department (set up on April 1, 2002) is reorganized.



中央診療施設等 Central Clinical Facilities, etc.

部 名	Department Name	設置年月日	Establishment Date	備 考	Remarks
① 検査部	Department of Clinical Laboratory	昭和33年3月6日	March 6, 1958		
② 手術部	Department of Surgical Center				
③ 放射線部	Central Block of Radiology	昭和34年6月1日	June 1, 1959		
④ 材料部	Department of Medical Supplies	昭和48年4月12日	April 12, 1973		
⑤ 輸血部	Department of Blood Transfusion Service	昭和49年4月11日	April 11, 1974		
⑥ 病理部	Department of Pathology and Laboratory Medicine	昭和50年10月1日	October 1, 1975		
⑦ 救急部	Department of Emergency and Critical Care Medicine	昭和57年4月1日	April 1, 1982		
⑧ 外科系集中治療部	Surgical Intensive Care Unit	平成23年4月1日	April 1, 2011		集中治療部（昭和63年4月8日設置）を改組 Intensive Care Unit (set up on April 8, 1988) is reorganized.
⑨ 救急・内科系集中治療部	Emergency and Medical Intensive Care Unit	平成23年4月1日	April 1, 2011		集中治療部（昭和63年4月8日設置）を改組 Intensive Care Unit (set up on April 8, 1988) is reorganized.
⑩ 血液浄化部	Department of Blood Purification	平成21年10月1日	October 1, 2009		
⑪ 総合周産期母子医療センター	Center for Maternal - Neonatal Care	平成24年4月1日	April 1, 2012		周産母子センター（平成8年5月11日設置）を改組 Maternal and Perinatal Care Center (set up on May 11, 1996) is reorganized.
⑫ 中央感染制御部	Center of National University Hospital for Infection Control	平成15年4月1日	April 1, 2003		
⑬ 光学医療診療部	Department of Endoscopy	平成11年4月1日	April 1, 1999		
⑭ リハビリテーション部	Department of Rehabilitation	平成12年4月1日	April 1, 2000		理学療法部（昭和52年10月1日設置）を改組 Physiotherapy (set up on October 1, 1977) is reorganized.
⑮ 先端医療・臨床研究支援センター	Center for Advanced Medicine and Clinical Research	平成22年6月1日	June 1, 2010		遺伝子・再生医療センター（平成14年4月1日設置）を改組 Center for Genetic and Regenerative Medicine (set up on April 1, 2002) is reorganized. 臨床研究推進センター（平成20年2月1日設置）を統合 Center for Clinical Trial and Clinical Research (set up on February 1, 2008) is merged.
⑯ 化学療法部	Department of Clinical Oncology and Chemotherapy				
⑰ 臨床工学技術部	Department of Clinical Engineering	平成17年4月1日	April 1, 2005		ME機器管理センター（平成11年4月1日設置）を改組 Center for ME Equipment Management (set up on April 1, 1999) is reorganized.
⑱ 脳卒中医療管理センター	Stroke Care Managing Center				
⑲ 排泄情報センター	Continenence Information Center	平成15年4月1日	April 1, 2003		
⑳ メディカルITセンター	Medical IT Center				
㉑ 卒後臨床研修・キャリア形成支援センター	Center for Postgraduate Clinical Training and Career Development	平成21年1月21日	January 21, 2009		
㉒ 地域医療センター	Community Liaison Center	平成15年7月16日	July 16, 2003		平成17年4月1日医療福祉支援室（平成15年4月1日設置）を統合 Medical Welfare Support Office (set up on April 1, 2003) is merged.
㉓ 栄養管理部	Clinical Nutrition	平成19年5月1日	May 1, 2007		
㉔ 移植連携室	Transplant Coordination Service	平成23年4月1日	April 1, 2011		
薬剤部	Department of Hospital Pharmacy	昭和37年4月1日	April 1, 1962		薬局（昭和14年4月1日設置）を名称変更 Pharmacy (set up on April 1, 1939) is renamed.
看護部	Department of Nursing	昭和27年9月1日	September 1, 1952		
医療技術部	Department of Medical Technique	平成18年4月1日	April 1, 2006		
事務部	Administration Office	昭和14年4月1日	April 1, 1939		

標榜診療科 Department	専門外来 Outpatient Specialty	担当診療科 Relevant Department
血液内科 Hematology	血液疾患 Blood Disease	血液内科、輸血部 Hematology / Department of Blood Transfusion Service
	造血幹細胞移植 Hematopoietic Stem Cell Transplantation	
	特殊薬物治療 Special Drug Therapy	
	血栓症 Thrombosis	
	血液凝固疾患 Blood Coagulation Disorder	
	移植ドナー Transplant Donor	
循環器内科 Cardiology	循環器 Circulatory Organs	循環器内科 Cardiology
消化器内科 Gastroenterology and Hepatology	消化管 Gastrointestinal Tract	消化器内科 Gastroenterology and Hepatology
	胆道 Biliary Tract	
	膵臓 Pancreas	
	肝臓 Liver	
呼吸器内科 Respirology	呼吸器・アレルギー Respiratory System and Allergies	呼吸器内科 Respirology
糖尿病・内分泌内科 Endocrinology and Diabetes	内分泌・糖尿病・代謝 Endocrine, Diabetes and Metabolism	糖尿病・内分泌内科 Endocrinology and Diabetes
腎臓内科 Nephrology	腎臓病 Kidney Disease	腎臓内科 Nephrology
	高血圧 Hypertension	
	膠原病 Collagen Disorder	
血管外科 Vascular Surgery	動脈 Arteries	血管外科 Vascular Surgery
	静脈 Veins	
	リンパ Lymph	
	血管内治療 Endovascular Treatment	
	ステントグラフト Stent Graft	
	血管新生療法 Angiogenic Therapy	
	バージャー病 Buerger's Disease	
移植外科 Transplantation Surgery	肝移植 Liver Transplantation	移植外科 Transplantation Surgery
	生体肝ドナー Living Liver Donor	
	小腸移植 Small Bowel Transplantation	
消化器外科 Gastroenterological Surgery	内視鏡外科 Endoscopic Surgery	消化器外科一、消化器外科二 Gastroenterological Surgery 1 / Gastroenterological Surgery 2
	胃 Stomach	
	肝臓 Liver	
	膵臓 Pancreas	
	胆道 Biliary Tract	
	食道 Esophagus	
	大腸・骨盤 Large Intestine and Pelvis	
	大腸 Large Intestine	
	小腸 Small Intestine	
	乳腺・内分泌外科 Breast and Endocrine Surgery	
甲状腺 Thyroid Gland		
副腎 Adrenal Gland		
整形外科 Orthopedic Surgery	整形外科一般 General Orthopedic Surgery	整形外科 Orthopedic Surgery
	小児 Pediatric	
	股関節 Hip Joint	

標榜診療科 Department	専門外来 Outpatient Specialty	担当診療科 Relevant Department
整形外科 Orthopedic Surgery	骨系統 Bone	整形外科 Orthopedic Surgery
	スポーツ Sports	
	腫瘍 Tumor	
	膝肩 Knee and Shoulder	
	脊椎・脊髄 Spine and Spinal Cord	
	リウマチ Rheumatism	リウマチ科 Rheumatology
	手の外科 Hand Surgery	手の外科 Hand Surgery
産科婦人科 Obstetrics and Gynecology	妊婦健診 Prenatal Checkup	産科婦人科 Obstetrics and Gynecology
	産後健診 Postpartum Checkup	
	腫瘍 Tumor	
	内視鏡手術 Endoscopic Surgery	
	リプロ Reproductive Medicine	
	ハイリスク妊娠 High-Risk Pregnancy	
	術前外来 Preoperative Outpatient	
	女性健康外来 Gynecologic Health Outpatient	
コルポ外来 Colposcopy Outpatient		
眼科 Ophthalmology	眼科一般 General Ophthalmology	眼科 Ophthalmology
	網膜硝子体 Retina and Vitreum	
	腫瘍・形成 Tumor and Tumorigenesis	
	角膜 Cornea	
	ぶどう膜炎 Uveitis	
	黄斑 Macula	
	斜視弱視 Strabismus and Amblyopia	
	色覚 Color Vision	
	コンタクトレンズ Contact Lens	
精神科 Psychiatry	精神科一般 General Psychiatry	精神科 Psychiatry
小児科 Pediatrics	小児科一般 General Pediatrics	小児科 Pediatrics
	神経 Nerve	
	血液 Blood	
	腫瘍 Tumor	
	免疫 Immunity	
	循環器 Circulatory Organs	
	新生児 Neonate	
	染色体遺伝性疾患 Chromosome and Hereditary Disease	
	内分泌 Endocrine	
	ウイルス Virus	
	膠原病 Collagen Disorder	
	皮膚科 Dermatology	
皮膚腫瘍 Skin Tumor		
色素異常症 Pigmentation Disorder		
泌尿器科 Urology		
泌尿器科 Urology	泌尿器科一般 General Urology	泌尿器科 Urology
腎移植 Renal Transplantation		



法令等の名称	Names in laws and regulations	指定等の年月日	Date of designation
特定機能病院	Technologically advanced hospital	平成 7年 2月 1日	February 1, 1995
日本医療機能評価機構認定病院	Hospital accredited by Japan Council for Quality Health Care	平成 22年 6月 4日	June 4, 2010
災害拠点病院	Disaster base hospital	平成 19年 3月 31日	March 31, 2007
エイズ拠点病院	AIDS treatment core hospital	平成 8年 8月 8日	August 8, 1996
地域がん診療連携拠点病院	Cancer care district liaison hospital	平成 19年 1月 31日	January 31, 2007
肝疾患診療連携拠点病院	Liver disease care liaison hospital	平成 22年 4月 1日	April 1, 2010
総合周産期母子医療センター	Center for Maternal - Neonatal Care	平成 24年 4月 1日	April 1, 2012
生活保護法による医療機関	Designated medical institution by the Public Assistance Act	昭和 55年 11月 1日	November 1, 1980
救急告示病院 (厚生省告示)	Designated emergency hospital (Ministry of Health and Welfare announcement)	昭和 58年 3月 30日	March 30, 1983
労災補償法による医療機関	Designated medical institution by the Workers' Accident Compensation Insurance Act	昭和 32年 7月 25日	July 25, 1957
地方公務員災害補償法による医療機関	Designated medical institution by the Local Public Officers Accident Compensation Act	昭和 47年 10月 1日	October 1, 1972
原爆医療法による医療機関	Designated medical institution by the Act on Medical Care for Atomic Bomb Survivors	昭和 47年 4月 1日	April 1, 1972
母子保健法による医療機関 (養育医療)	Designated medical institution by the Maternal and Child Health Act (Medical and immature infant care services)	昭和 34年 1月 22日	January 22, 1959
障害者自立支援法による医療機関 (育成医療)	Designated medical institution by the Services and Support for Persons with Disabilities Act (Medical benefits for handicapped children)	平成 18年 4月 1日	April 1, 2006
障害者自立支援法による医療機関 (精神通院)	Designated medical institution by the Services and Support for Persons with Disabilities Act (Medical benefits for psychiatric outpatients)	平成 18年 4月 1日	April 1, 2006
戦傷病者特別援護法による医療機関 (療養給付)	Designated medical institution by the Act on Special Aid to the Wounded and Sick Retired Soldiers (Medical treatment benefits)	昭和 33年 6月 24日	June 24, 1958
障害者自立支援法による医療機関 (更生医療)	Designated medical institution by the Services and Support for Persons with Disabilities Act (Medical rehabilitation service)	平成 18年 4月 1日	April 1, 2006
公害健康被害補償法による医療機関	Designated medical institution by the Act on Compensation, etc. of Pollution-related Health Damage	昭和 49年 9月 1日	September 1, 1974
結核指定医療機関	Designated tuberculosis care institution	平成 23年 4月 1日	April 1, 2011
小児慢性特定疾患治療研究事業 (愛知県他)	Research Project for Treatment of Specific Chronic Diseases in Children (Aichi prefecture, etc.)	昭和 50年 3月 1日	March 1, 1975
特定疾患治療研究事業 (愛知県他)	Research Project for Treatment of Specific Diseases (Aichi prefecture, etc.)	昭和 49年 2月 1日	February 1, 1974
先天性血液凝固因子障害治療研究事業 (愛知県他)	Research Project for Congenital Coagulation Factor Disorders (Aichi prefecture, etc.)	平成 元年 11月 1日	November 1, 1989
乳幼児医療	Baby and infant medical care		
障害者医療	Medical care for the disabled		
母子家庭医療	Medical care for single-mother families	昭和 57年 12月 1日	December 1, 1982
戦傷病者医療 (愛知県・名古屋市)	Medical care for the war-wounded and sick (Aichi prefecture/Nagoya city)		
乳児一般健康診査	General baby medical checkup	昭和 53年 10月 1日	October 1, 1978
妊婦一般健康診査	General prenatal checkup	昭和 61年 2月 15日	February 15, 1986
先天性心臓疾患児精密健康診査	Checkup for children with congenital cardiac disease	昭和 45年 11月 1日	November 1, 1970
	泌尿生殖器腫瘍後腹膜リンパ節転移に対する腹腔鏡下リンパ節郭清術	平成 18年 7月 1日	July 1, 2006
	EB ウイルス感染症迅速診断 (リアルタイム PCR 法)	平成 21年 2月 1日	February 1, 2009
	抗悪性腫瘍剤治療における薬剤耐性遺伝子検査	平成 21年 2月 1日	February 1, 2009
	骨髄細胞移植による血管新生療法	平成 21年 8月 1日	August 1, 2009
先進医療 Advanced medicine	パクリタキセル腹腔内反復投与療法 胃切除後の進行性胃がん (腹膜に転移しているもの、腹腔洗浄細胞診が陽性であるもの又はステージII若しくはIIIであって肉眼型分類が3型 (長径が八センチメートル以上のものに限る) 若しくは4型であるものに限る)	平成 22年 7月 1日	July 1, 2010
	パクリタキセル腹腔内投与及び静脈内投与並びに S-1 内服併用療法 腹膜播種又は進行性胃がん (腹水細胞診又は腹腔洗浄細胞診により遊離がん細胞を認めるものに限る)	平成 23年 11月 1日	November 1, 2011
	培養骨髄細胞移植による骨延長術 骨系統疾患 (低身長又は下肢長不等であるものに係るものに限る)	平成 23年 11月 1日	November 1, 2011
	ペメトレキシド静脈内投与及びシスプラチン静脈内投与の併用療法 肺がん (扁平上皮肺がん及び小細胞肺がんを除き、病理学的見地から完全に切除されたと判断されるものに限る)	平成 24年 4月 1日	April 1, 2012

病院長 (教育研究評議会評議員)	Director, University Hospital (Education and Research Council Member)			教授	Prof.	松尾 清一	MATSUO, Seiichi
副病院長	Vice-Director, University Hospital			教授	Prof.	石黒 直樹	ISHIGURO, Naoki
				教授	Prof.	後藤 秀実	GOTO, Hidemi
				教授	Prof.	後藤 百万	GOTO, Momokazu
				教授	Prof.	大磯 ユタカ	OISO, Yutaka
		看護部長	Director of Nursing				三浦 昌子
病院長補佐	Deputy Director, University Hospital			教授	Prof.	植村 和正	UEMURA, Kazumasa
				教授	Prof.	長尾 能雅	NAGAO, Yoshimasa
				教授	Prof.	山田 清文	YAMADA, Kiyofumi
				准教授	Assoc.Prof.	吉田 茂	YOSHIDA, Shigeru
		医療技術部長	Director of Medical Techniques				米田 和夫
		事務部長	Administrative Director			塩崎 英司	SHIOZAKI, Eiji
医療の質・安全管理部	Department of Quality and Patient Safety	部長	Director	教授	Prof.	長尾 能雅	NAGAO, Yoshimasa

診療科 Clinical Departments

① 血液内科	Hematology	科長	Director	教授	Prof.	直江 知樹	NAOE, Tomoki
② 循環器内科	Cardiology	科長	Director	教授	Prof.	室原 豊明	MUROHARA, Toyoaki
③ 消化器内科	Gastroenterology and Hepatology	科長	Director	教授	Prof.	後藤 秀実	GOTO, Hidemi
④ 呼吸器内科	Respirology	科長	Director	教授	Prof.	長谷川 好規	HASEGAWA, Yoshinori
⑤ 糖尿病・内分泌内科	Endocrinology and Diabetes	科長	Director	教授	Prof.	大磯 ユタカ	OISO, Yutaka
⑥ 腎臓内科	Nephrology	科長	Director	特命教授	Extraordinary Prof.	丸山 彰一	MARUYAMA, Shoichi
⑦ 血管外科	Vascular Surgery	科長	Director	教授	Prof.	古森 公浩	KOMORI, Kimihiro
⑧ 移植外科	Transplantation Surgery	科長	Director	教授	Prof.	木内 哲也	KIUCHI, Tetsuya
⑨ 消化器外科一	Gastroenterological Surgery 1	科長	Director	教授	Prof.	棚野 正人	NAGINO, Masato
⑩ 消化器外科二	Gastroenterological Surgery 2	科長	Director	教授	Prof.	小寺 泰弘	KODERA, Yasuhiro
⑪ 乳腺・内分泌外科	Breast and Endocrine Surgery	科長	Director	講師	Lecturer	今井 常夫	IMAI, Tsuneo
⑫ 整形外科	Orthopedic Surgery	科長	Director	教授	Prof.	石黒 直樹	ISHIGURO, Naoki
⑬ 産科婦人科	Obstetrics and Gynecology	科長	Director	教授	Prof.	吉川 史隆	KIKKAWA, Fumitaka
⑭ 眼科	Ophthalmology	科長	Director	教授	Prof.	寺崎 浩子	TERASAKI, Hiroko
⑮ 精神科	Psychiatry	科長	Director	教授	Prof.	尾崎 紀夫	OZAKI, Norio
⑯ 小児科	Pediatrics	科長	Director	教授	Prof.	小島 勢二	KOJIMA, Seiji

17	皮膚科	Dermatology	科長	Director	教授	Prof.	秋山 真志	AKIYAMA, Masashi
18	泌尿器科	Urology	科長	Director	教授	Prof.	後藤 百万	GOTO, Momokazu
19	耳鼻いんこう科	Otorhinolaryngology	科長	Director	教授	Prof.	中島 務	NAKASHIMA, Tsutomu
20	放射線科	Radiology	科長	Director	教授	Prof.	長縄 慎二	NAGANAWA, Shinji
21	麻酔科	Anesthesiology	科長	Director	教授	Prof.	西脇 公俊	NISHIWAKI, Kimitoshi
22	歯科口腔外科	Oral and Maxillofacial Surgery	科長	Director	教授	Prof.	上田 実	UEDA, Minoru
23	脳神経外科	Neurosurgery	科長	Director	教授	Prof.	若林 俊彦	WAKABAYASHI, Toshihiko
24	老年内科	Geriatrics	科長	Director	教授	Prof.	葛谷 雅文	KUZUYA, Masafumi
25	神経内科	Neurology	科長	Director	教授	Prof.	祖父江 元	SOBUE, Gen
26	呼吸器外科	Thoracic Surgery	科長	Director	准教授	Assoc.Prof.	横井 香平	YOKOI, Kohei
27	心臓外科	Cardiac Surgery	科長	Director	准教授	Assoc.Prof.	碓氷 章彦	USUI, Akihiko
28	形成外科	Plastic and Reconstructive Surgery	科長	Director	教授	Prof.	亀井 譲	KAMEI, Yuzuru
29	小児外科	Pediatric Surgery	科長	Director	教授	Prof.	安藤 久實	ANDO, Hisami
30	総合診療科	General Medicine	科長	Director	教授	Prof.	伴 信太郎	BAN, Nobutaro
31	リウマチ科	Rheumatology	科長	Director	教授	Prof.	石黒 直樹	ISHIGURO, Naoki
32	手の外科	Hand Surgery	科長	Director	教授	Prof.	平田 仁	HIRATA, Hitoshi
33	親と子どもの心療科	Psychiatry for Parents and Children	科長	Director	教授	Prof.	尾崎 紀夫	OZAKI, Norio

中央診療施設等 Central Clinical Facilities

1	検査部	Department of Clinical Laboratory	部長	Director	教授	Prof.	松下 正	MATSUSHITA, Tadashi
2	手術部	Department of Surgical Center	部長	Director	教授	Prof.	安藤 久實	ANDO, Hisami
3	放射線部	Central Block of Radiology	部長	Director	教授	Prof.	長縄 慎二	NAGANAWA, Shinji
4	材料部	Department of Medical Supplies	部長	Director	教授	Prof.	石黒 直樹	ISHIGURO, Naoki
5	輸血部	Department of Blood Transfusion Service	部長	Director	教授	Prof.	松下 正	MATSUSHITA, Tadashi
6	病理部	Department of Pathology and Laboratory Medicine	部長	Director	教授	Prof.	中村 栄男	NAKAMURA, Shigeo
7	救急部	Department of Emergency and Critical Care Medicine	部長	Director	教授	Prof.	松田 直之	MATSUDA, Naoyuki
8	外科系集中治療部	Surgical Intensive Care Unit	部長	Director	病院教授	Clinical Prof.	貝沼 関志	KAINUMA, Motoshi
9	救急・内科系集中治療部	Emergency and Medical Intensive Care Unit	部長	Director	教授	Prof.	松田 直之	MATSUDA, Naoyuki
10	血液浄化部	Department of Blood Purification	部長	Director	講師	Lecturer	坪井 直毅	TSUBOI, Naotake
11	総合周産期母子医療センター	Center for Maternal - Neonatal Care	センター長	Director	病院教授	Clinical Prof.	早川 昌弘	HAYAKAWA, Masahiro
12	中央感染制御部	Center of National University Hospital for Infection Control	部長	Director	教授	Prof.	八木 哲也	YAGI, Tetsuya
13	光学医療診療部	Department of Endoscopy	部長	Director	教授	Prof.	後藤 秀実	GOTO, Hidemi
14	リハビリテーション部	Department of Rehabilitation	部長	Director	教授	Prof.	石黒 直樹	ISHIGURO, Naoki

15	先端医療・臨床研究支援センター	Center for Advanced Medicine and Clinical Research	センター長	Director	教授	Prof.	直江 知樹	NAOE, Tomoki
16	化学療法部	Department of Clinical Oncology and Chemotherapy	部長	Director	教授	Prof.	安藤 雄一	ANDO, Yuichi
17	臨床工学技術部	Department of Clinical Engineering	部長	Director	准教授	Assoc.Prof.	碓氷 章彦	USUI, Akihiko
18	脳卒中医療管理センター	Stroke Care Managing Center	部長	Director	病院教授	Clinical.Prof.	水野 正明	MIZUNO, Masaaki
19	排泄情報センター	Continence Information Center	部長	Director	教授	Prof.	後藤 百万	GOTO, Momokazu
20	メディカルITセンター	Medical IT Center	センター長	Director	准教授	Assoc.Prof.	吉田 茂	YOSHIDA, Shigeru
21	卒後臨床研修・キャリア形成支援センター	Center for Postgraduate Clinical Training and Career Development	センター長	Director	教授	Prof.	植村 和正	UEMURA, Kazumasa
22	地域医療センター	Community Liaison Center	センター長	Director	教授	Prof.	石黒 直樹	ISHIGURO, Naoki
23	栄養管理部	Clinical Nutrition	部長	Director	教授	Prof.	大磯 ユタカ	OISO, Yutaka
24	移植連携室	Transplant Coordination Service	室長	Manager	教授	Prof.	木内 哲也	KIUCHI, Tetsuya
	薬剤部	Department of Hospital Pharmacy	部長	Director	教授	Prof.	山田 清文	YAMADA, Kiyofumi
	看護部	Department of Nursing	部長	Director			三浦 昌子	MIURA, Masako
	医療技術部	Department of Medical Technique	部長	Director			米田 和夫	YONEDA, Kazuo
	事務部	Administration Office	部長	Director			塩崎 英司	SHIOZAKI, Eiji

## 職員数 Number of Staffs

平成 24.7.1 現在 as of July.1, 2012

区分	Classification	職員数	Number of staff members	
教育職	Educational Staff	教授	Professor	36
		准教授	Associate Professor	37
		講師	Lecturer	57
		助教	Assistant Professor	78 (1)
		病院教授	Clinical Professor	3
		病院講師	Clinical Lecturer	7
		病院助教	Clinical Assistant Professor	97
		小計	Subtotal	315 (1)
医療技術職	Medical Technical Staff	医療技術職員	Medical Technician	254
		看護師等	Nurse, Assistant Nurse	1,044 [看護助手を含む] (including assistant nurses)
一般職	Administrative Staff	事務系職員	Administrative Staff	139
		計	Total	1,752 (1)

(注) ( ) は特任教員を外数で示す。(Note) The number in parentheses is that of specially appointed academics besides the total.





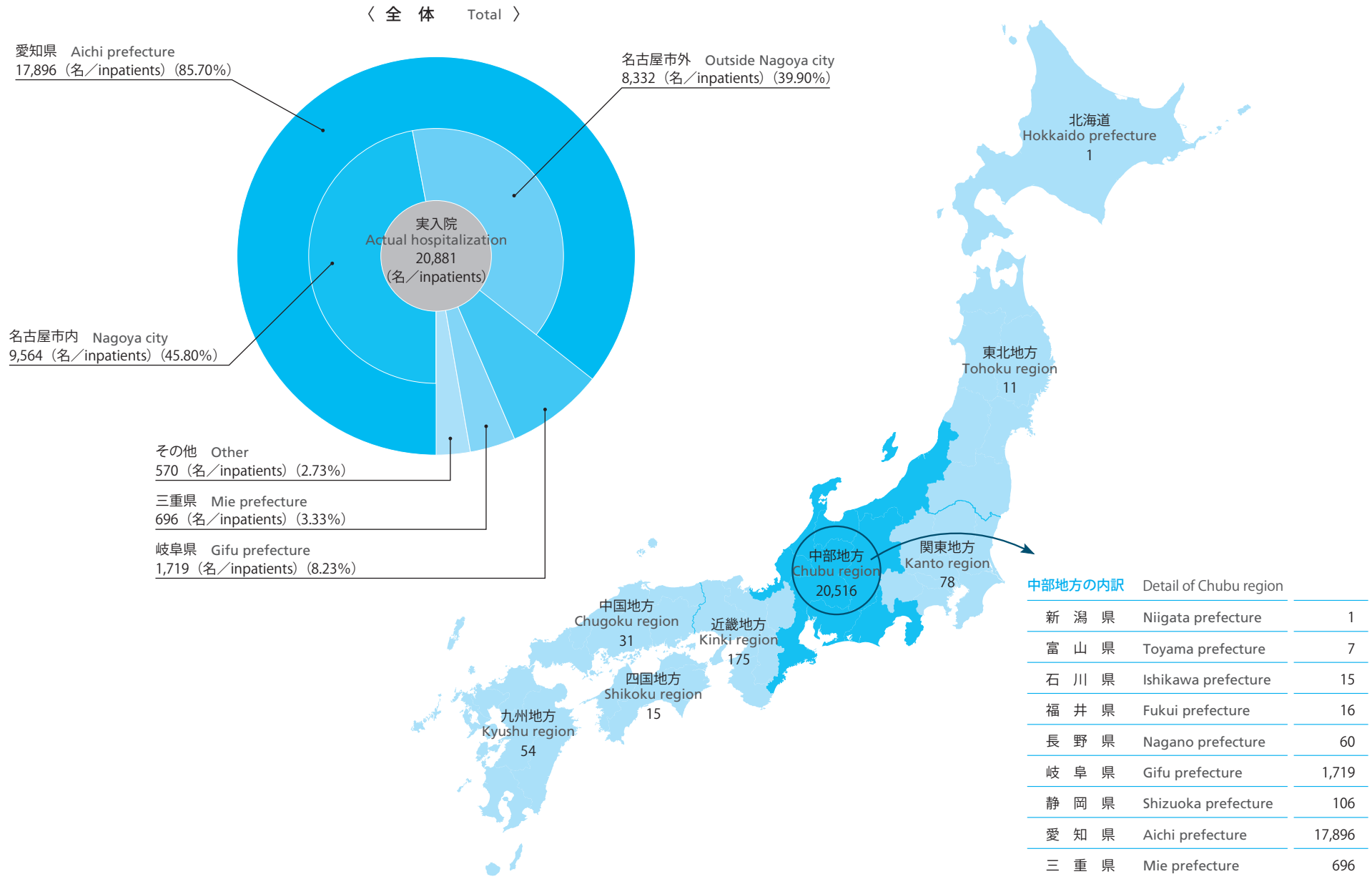
1 診療科別患者数 Number of Patients by Clinical Departments

科名	Clinical Department	入院 Inpatients	外来 Outpatients	科名	Clinical Department	入院 Inpatients	外来 Outpatients
① 血液内科	Hematology	12,699	11,823	㉑ 泌尿器科	Urology	13,476	33,059
② 循環器内科	Cardiology	9,685	30,927	㉒ 耳鼻いんこう科	Otorhinolaryngology	13,140	19,478
③ 消化器内科	Gastroenterology and Hepatology	26,670	48,742	㉓ 放射線科	Radiology	1,140	15,841
④ 呼吸器内科	Respirology	15,750	18,004	㉔ 麻酔科	Anesthesiology	332	3,929
⑤ 糖尿病・内分泌内科	Endocrinology and Diabetes	6,864	35,333	㉕ 歯科口腔外科	Oral and Maxillofacial Surgery	4,675	18,574
⑥ 腎臓内科	Nephrology	5,427	15,947	㉖ 脳神経外科	Neurosurgery	15,307	19,292
⑦ 血管外科	Vascular Surgery	6,199	6,549	㉗ 老年内科	Geriatrics	7,483	10,268
⑧ 移植外科	Transplantation Surgery	1,529	1,881	㉘ 神経内科	Neurology	10,909	23,130
⑨ 消化器外科一	Gastroenterological Surgery 1	21,176	11,148	㉙ 呼吸器外科	Thoracic Surgery	5,177	4,556
⑩ 消化器外科二	Gastroenterological Surgery 2	18,840	12,125	㉚ 心臓外科	Cardiac Surgery	10,816	6,058
⑪ 乳腺・内分泌外科	Breast and Endocrine Surgery	4,741	13,971	㉛ 形成外科	Plastic and Reconstructive Surgery	2,759	5,635
⑫ 整形外科	Orthopedic Surgery	17,000	36,535	㉜ 小児外科	Pediatric Surgery	6,312	2,854
⑬ 手の外科	Hand Surgery	2,835	8,841	㉝ 在宅管理医療部	Department of Home Care Management	0	0
⑭ 産科	Obstetrics	6,756	33,666	㉞ 難治感染症部	Department of Infections Diseases	-	251
⑮ 婦人科	Gynecology	13,140		㉟ 総合診療科	General Medicine	3,939	15,110
⑯ 眼科	Ophthalmology	16,321	48,259	㊱ 周産母子センター	Maternal and Perinatal Care Center	7,716	-
㉑ 精神科	Psychiatry	9,071	20,046	㊲ 化学療法部	Department of Clinical Oncology and Chemotherapy	1,195	805
㉒ 親と子どもの心療科	Psychiatry for Parents and Children	2,267	4,625	㊳ 救急部	Department of Emergency and Critical Care Medicine	36	37
㉓ 小児科	Pediatrics	15,343	11,059	㊴ セカンドオピニオン外来	Second Opinion Clinic	-	293
㉔ 皮膚科	Dermatology	5,860	25,494				
計 Total						322,585	574,145
一日平均 Daily average						881.4	2,353.1

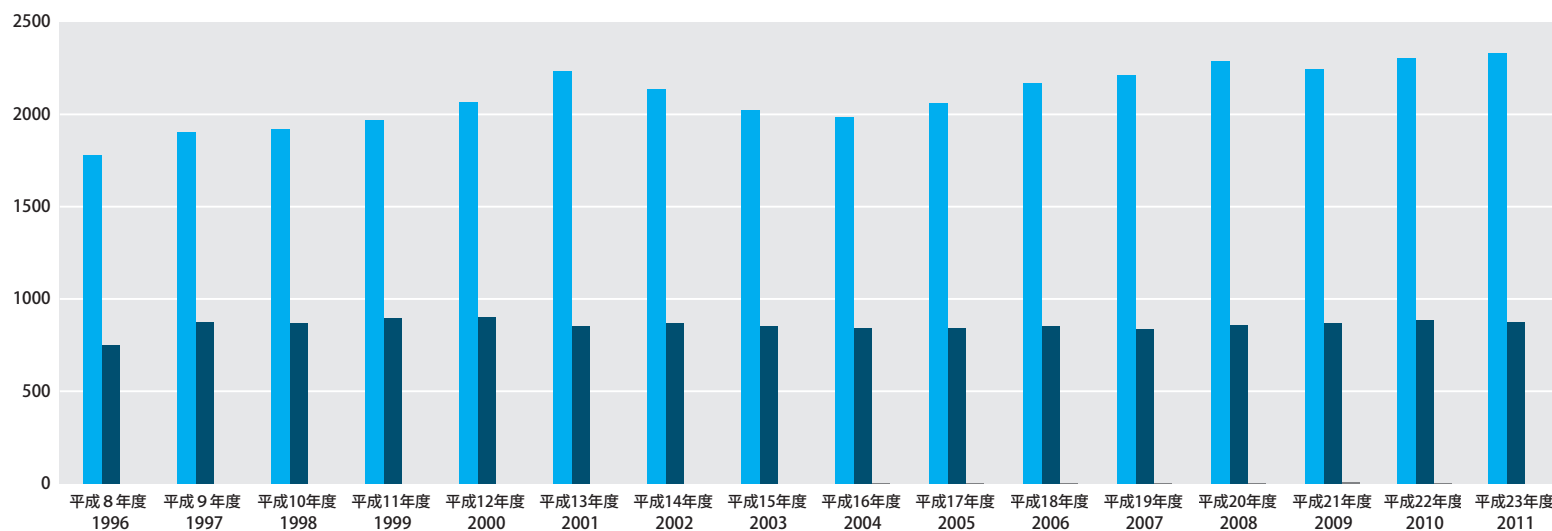
2 診療費用別患者数 Number of Patients by Medical Fees

区分 Divisions	入院 Inpatients		外来 Outpatients		
	延人員 Total Number of Inpatients	百分比 %	延人員 Total Number of Outpatients	百分比 %	
一般私費 Private	4,056	1.26	9,920	1.73	
社会保険 Social Insurance	被保険者 Insured	66,340	20.57	131,226	22.86
	被扶養者 Family	67,059	20.79	99,839	17.39
国民健康保険 National Health Insurance	107,488	33.32	194,958	33.96	
後期高齢者 Old Old	67,236	20.84	119,020	20.73	
労災保険 Workmen's Accident Compensation Insurance	1,255	0.39	1,979	0.34	
校費患者 University Paid	627	0.19	56	0.01	
社会福祉 Social Welfare	8,524	2.64	17,147	2.99	
計 Total	322,585	100	574,145	100	

3 地域別入院患者数 Number of Inpatients (classified by prefecture)



#### 4 年度別一日平均患者数 Mean Number of Inpatients and Outpatients per Day



■ 外来患者数  
Number of outpatients

■ 入院患者数  
Number of inpatients

■ 名古屋大学大幸医療センター内科  
Internal Medicine of Nagoya University Daiko Medical Center

#### 5 臨床検査件数 Number of Clinical Laboratory Tests

区分	Divisions	件数	Number of Cases
一般	General Laboratory	110,922	
血液	Hematology	683,969	
臨床化学	Clinical Chemistry	5,497,288	
細菌	Bacteriology	81,404	
血清	Serology	307,297	
病理組織	Surgical Pathology	27,689	
遺伝子	Molecular Laboratory	17,091	
循環器	Cardiology	46,785	
呼吸器	Respiratory	16,394	
神経生理	Neuro-physiology	13,411	
内視鏡	Endoscopy	14,352	
その他	Others	201,511	
計 Total		7,018,113	

#### 6 手術件数 Number of Surgery Cases

区分	Divisions	件数			Number of Cases		
		入院	外来	計	Inpatients	Outpatients	Total
定例	Elective Cases	6,259	599	6,858			
緊急	Emergency Cases	1,497	86	1,583			
計 Total		7,756	685	8,441			

(注) 手術件数は、手術台帳から算出。(Note) The number of operations is calculated from the operation registry data.

7 画像検査件数 Number of Diagnostic Imagings

区 分 Divisions	件 数 Number of Cases		
	入 院 Inpatients	外 来 Outpatients	計 Total
X線直接撮影 X-ray Photography	64,526	54,916	119,442
X 線 透 視 X-ray Fluoroscopy	4,906	1,320	6,226
X 線 C T X-ray Computed Tomography	10,968	31,129	42,097
M R I Magnetic Resonance Imaging	4,293	14,006	18,299
核 医 学 Nuclear Medicine	1,732	3,867	5,599
計 Total	86,425	105,238	191,663

8 分娩件数 Number of Deliveries

区 分 Divisions	件 数 Number of Cases
正 常 分 娩 Normal Deliveries	202
成熟児 Mature Infants	202
未熟児 Premature Infants	25
死産児 Still Births	5
異 常 分 娩 Abnormal Deliveries	135
成熟児 Mature Infants	135
未熟児 Premature Infants	79
死産児 Still Births	0
計 Total	446

9 病理解剖件数 Number of Autopsies

区 分 Divisions	死亡患者数 Decedent	病理解剖件数 Autopsies	受託解剖件数 Commissioned Autopsies	剖検率 Rate of Autopsy
男 Male	260	12	1	4.6%
女 Female	179	10	1	5.6%
計 Total	439	22	2	5.0%

10 メディカルソーシャルワーカーケースワーク取扱件数 Number of Cases of Providing Social Work Services

区 分 Divisions	件 数 Number of Cases
取り扱い延べ件数 Annual Total Number of Cases	17,721
問題別相談分類 Classification of Cases	
一般相談・面接相談 General Problem [concerning recuperation] (E.g. family problem, financial problem)	4,419
退 院 相 談 Discharge Problem	6,471
窓口相談 (制度案内) Guide of Various Useful Government Services	6,825
そ の 他 Others	6

### 11 地域医療センター登録医数 Number of Registered Doctors at Community Liaison Center

		件数 Number of Cases	
区分 Divisions	登録医 Registered Doctors	登録医療機関 Registered Medical Institutions	
医科 Medicine	1,473	1,081	
歯科 Dentistry	74	62	
計 Total	1,547	1,143	

### 12 診療申込件数（地域医療センター扱い分） Number of Applications for Referrals via Community Liaison Center

		件数 Number of Cases	
区分 Divisions	紹介患者 Referred Patients	地域医療センター扱い分 Applications for Referrals via Community Liaison Center	
病院 Hospital	8,693	5,573	
診療所 Clinic	8,507	4,433	
計 Total	17,200	10,006	

### 13 画像検査共同利用件数 Number of Shared Usage of Diagnostic Imaging

区分 Divisions	件数 Number of Cases
MRI Magnetic Resonance Imaging	181
CT Computed Tomography	41
PET Positron Emission Tomography	24
マンモグラフィ Mammography	0
計 Total	246

経営管理 Business management

項目	Item	平成 23 年度 Fiscal year 2011
① 医療従事者数	Number of healthcare providers	1,827
② 病床数	Number of beds	1,035
③ 病床稼働率	Bed utilization rate	85.20 %
④ 平均在院日数	Average number of days of hospitalization	14.5
⑤ 外来患者数	Number of outpatients	574,145
⑥ 入院診療単価	Inpatient medical fee per unit	¥ 68,829
⑦ 外来診療単価	Outpatient medical fee per unit	¥ 13,703
⑧ 材料比率	Percentage of medical supplies	14.64 %
⑨ 医薬品比率	Percentage of drugs	18.78 %
⑩ 査定率	Insurance rejection rate	0.41 %
⑪ 後発医薬品利用率	Use of generic drugs	5.07 %
⑫ 紹介率	Incoming referral rate	64.33 %
⑬ 逆紹介率	Outgoing referral rate	25.14 %

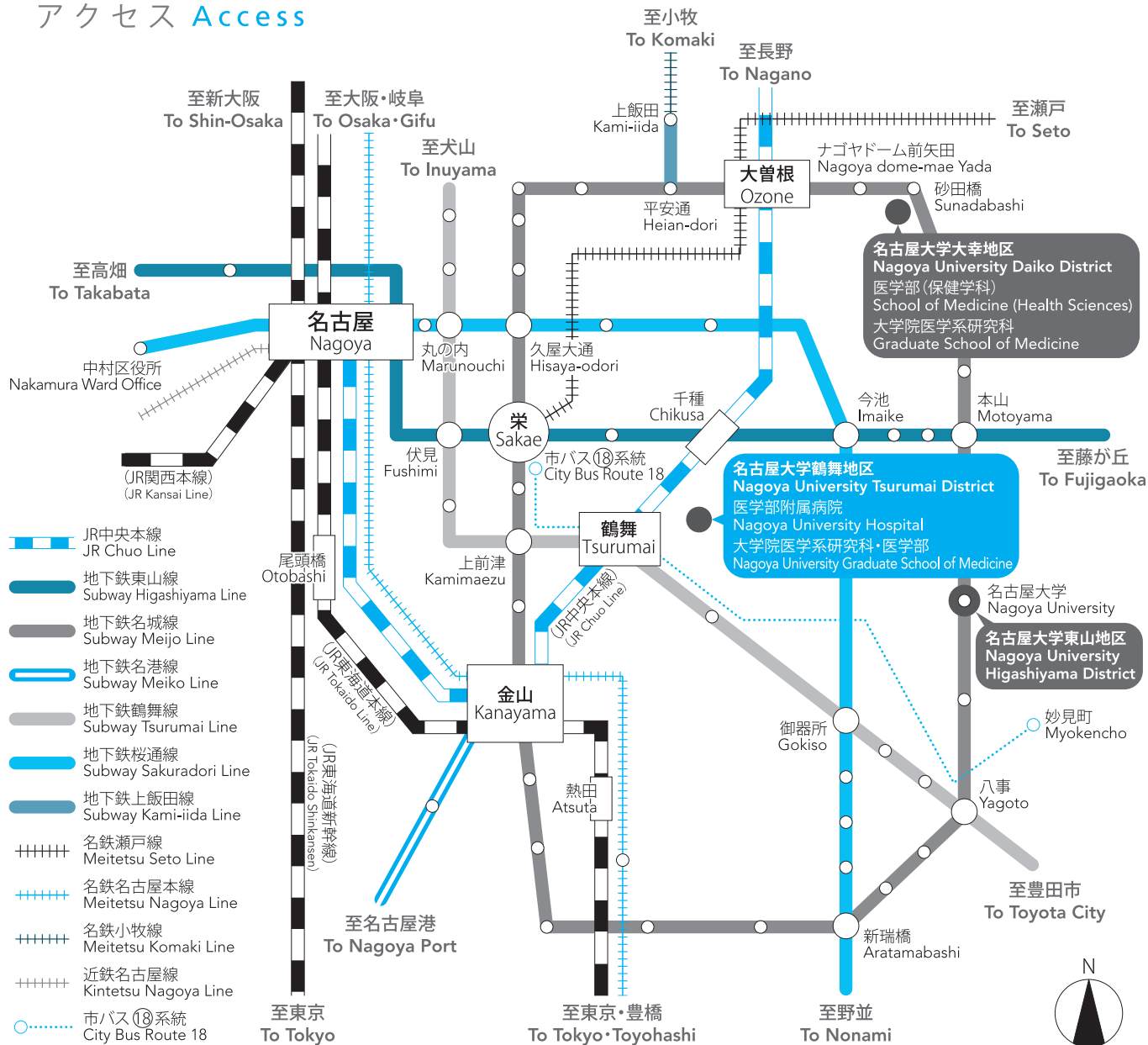
診療（高度な医療の提供） Medical services (advanced medicine)

項目	Item	平成 23 年度 Fiscal year 2011
① 全手術件数	Total number of operations	7,828
② 手術全身麻酔件数	Number of general anesthesia cases	5,291
③ 新生児特定集中治療室（NICU）実患者数	Number of patients of NICU	141
④ CT・MRI の放射線科医による読影レポート作成を翌営業日までに終えた率	Rate of radiologist's CT/MRI reading reports finished before the following working day	95.08 %
⑤ 核医学検査の放射線科医による読影レポート作成を翌営業日までに終えた率	Rate of radiologist's nuclear scan reading reports finished before the following working day	90.83 %
⑥ 薬剤管理指導料算定件数	Number of drug management guidance services billed	21,565
⑦ 外来で化学療法を行った延べ患者数	Number of outpatients receiving chemotherapy	7,360
⑧ 無菌製剤処理科算定件数	Number of aseptic processing services of drugs billed	25,395

(注)・クリニカル・インディケーターは、国立大学附属病院長会議の「国立大学附属病院の主体的取り組みに関する評価指標」から選定。  
 ・医療従事者数は、平成 23 年 5 月 1 日現在であり、非常勤職員は、常勤換算して算出し、小数点以下を切り捨て。  
 ・病床数は、平成 24 年 3 月 31 日現在。  
 ・全手術件数は、医事算定を用いて算出。

(Note) The clinical indexes are selected from the "evaluation indexes of efforts by national university hospitals" compiled by the National University Hospital Council of Japan.  
 The number of healthcare providers is the figure as of May 1, 2011. Part-time staff members are converted to full-time staff members.  
 The number of beds is the figure as of March 31, 2012.  
 The total number of operations is calculated using the medical coding system.

# アクセス Access



## 鶴舞地区 Tsurumai Area

医学部附属病院 Nagoya University Hospital

■所在地 Address

〒466-8560 名古屋市昭和区鶴舞町65番地  
65, Tsurumai-cho, Showa-ku, Nagoya 466-8560  
TEL (052) 741-2111 / FAX (052) 744-2785

大学院医学系研究科・医学部 Nagoya University Graduate School of Medicine

■所在地 Address

〒466-8550 名古屋市昭和区鶴舞町65番地  
65, Tsurumai-cho, Showa-ku, Nagoya 466-8550  
TEL (052) 741-2111 / FAX (052) 744-2785

■交通 Access

- ① JR中央本線・鶴舞駅(名大病院口側)下車徒歩3分  
3-minute walk from JR Chuo Line Tsurumai Station (Nagoya University Hospital exit side).
- ② 地下鉄(鶴舞線)鶴舞駅下車徒歩8分  
8-minute walk from Subway (Tsurumai Line) Tsurumai Station.
- ③ 市バス「栄」から栄⑱系統「妙見町」行きで「名大病院」下車  
Take the "Sakae" route No. 18 city bus headed for Myokencho from Sakae Bus Terminal and get off at "Meidai Byoin (Nagoya University Hospital)."

## 大幸地区 Daiko Area

医学部(保健学科) / 大学院医学系研究科  
(看護学専攻、医療技術学専攻、リハビリテーション療法学専攻)

Nagoya University School of Medicine (Health Sciences) /  
Graduate School of Medicine (Nursing Science Program,  
Medical Technology Program, Rehabilitation Therapy Program)

■所在地 Address

〒461-8673 名古屋市東区大幸南1丁目1-20  
1-1-20, Daiko-minami, Higashi-ku, Nagoya 461-8673  
TEL (052) 719-1504 / FAX (052) 719-1506

■交通 Access

- ① JR中央本線・大曾根駅(北口)下車徒歩15分  
15-minute walk from JR Chuo Line Ozone Station (north exit).
- ② 地下鉄(名城線)ナゴヤドーム前矢田駅下車徒歩10分または、砂田橋駅下車徒歩7分  
10-minute walk from Subway (Meijo Line) Nagoya dome-mae Yada Station or 7-minute walk from Sunadabashi Station.
- ③ 市バス「大曾根」から名駅 ⑮系統「砂田橋」行きで「大幸三丁目」下車  
Take the Meieki route No. 15 city bus headed for Sunadabashi from Ozone Bus Terminal and get off at "Daiko 3-chome".

Profile of Nagoya University Hospital 2012 DATA BOOK

---

名古屋大学医学部附属病院 概要 2012 [資料編]