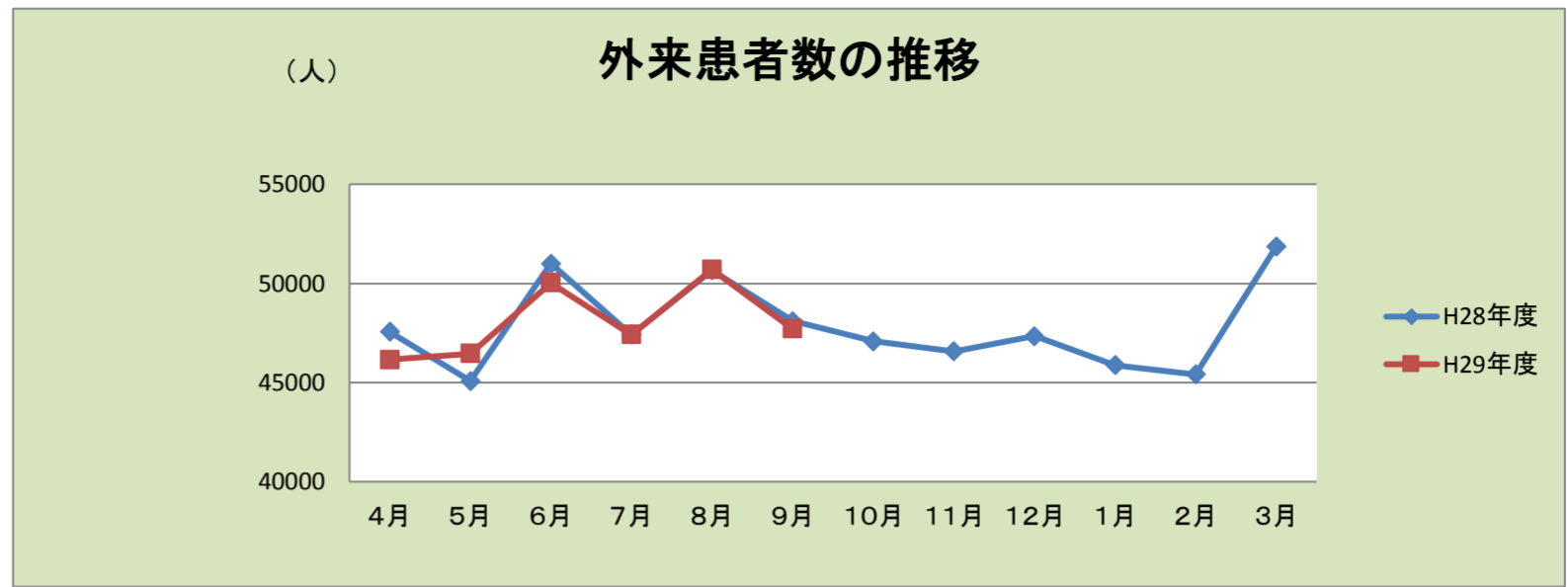
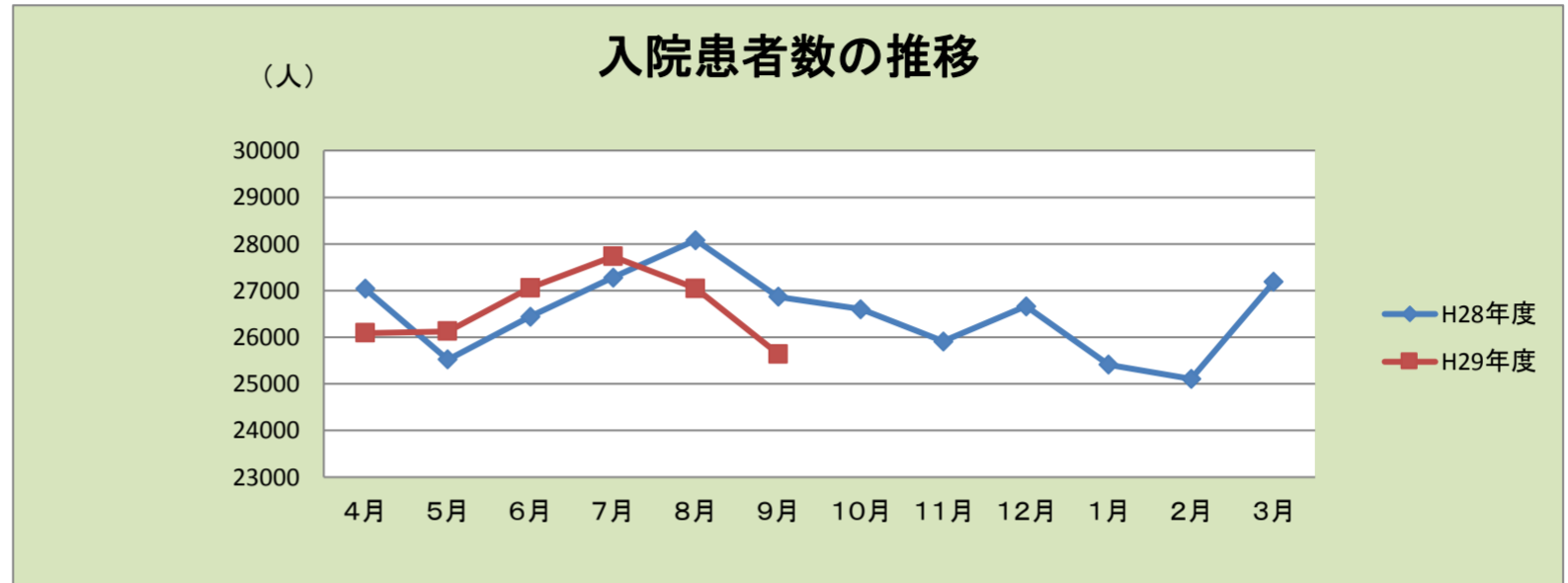


# 名大病院の医事統計

## 1. 外来患者数の推移

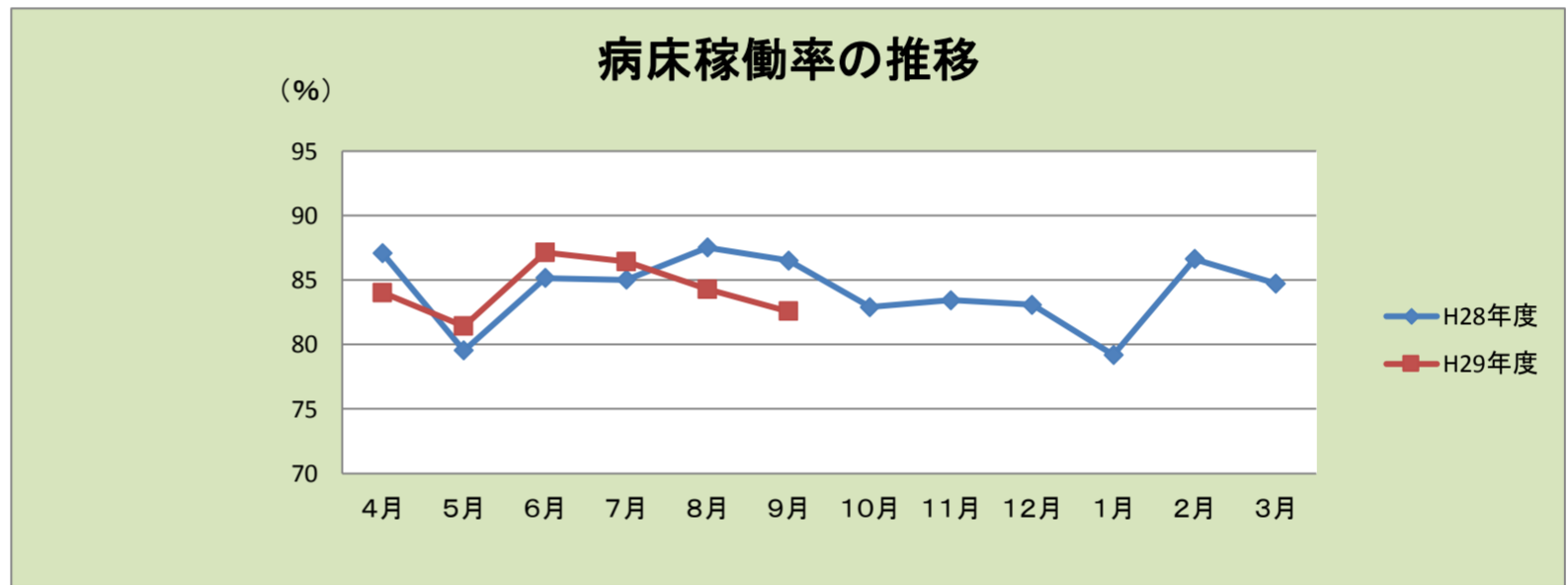


## 2. 入院患者数の推移



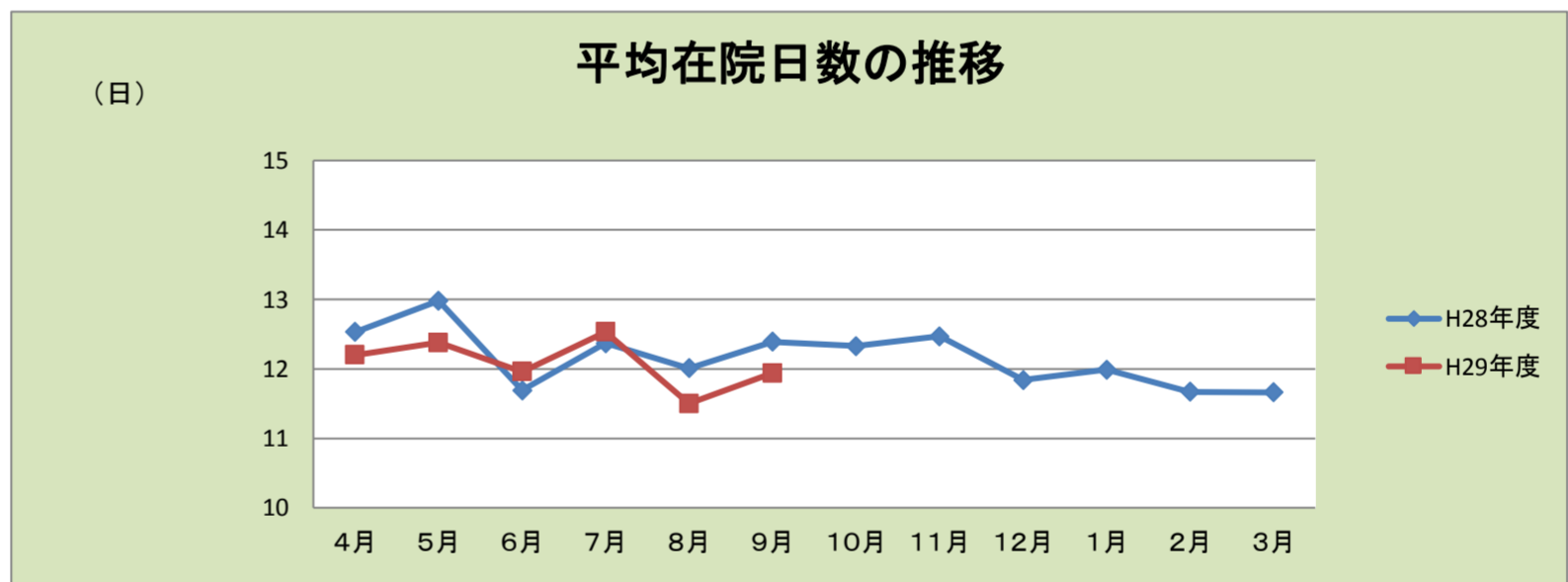
(註) 入院患者数は、在院患者延日数+退院患者延日数です。

## 3. 病床稼働率の推移



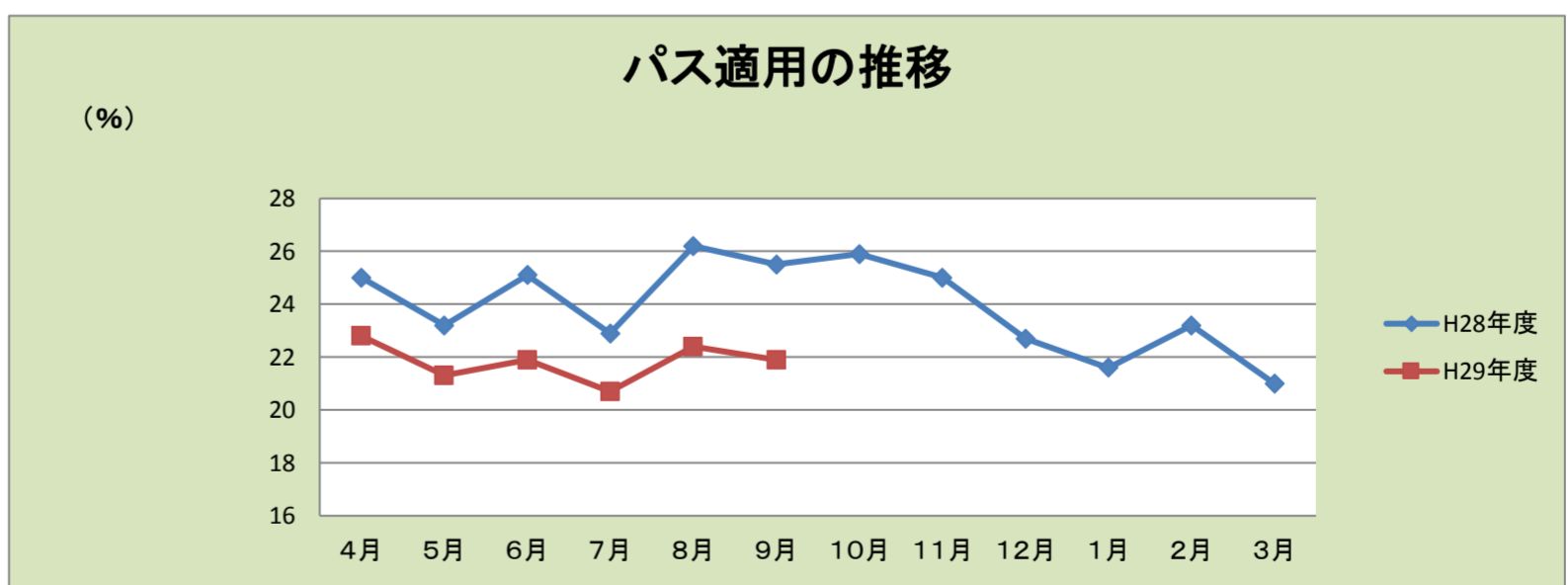
(註) 病床稼働率の計算は、実働病床数1035床に対する割合です。

## 4. 平均在院日数の推移

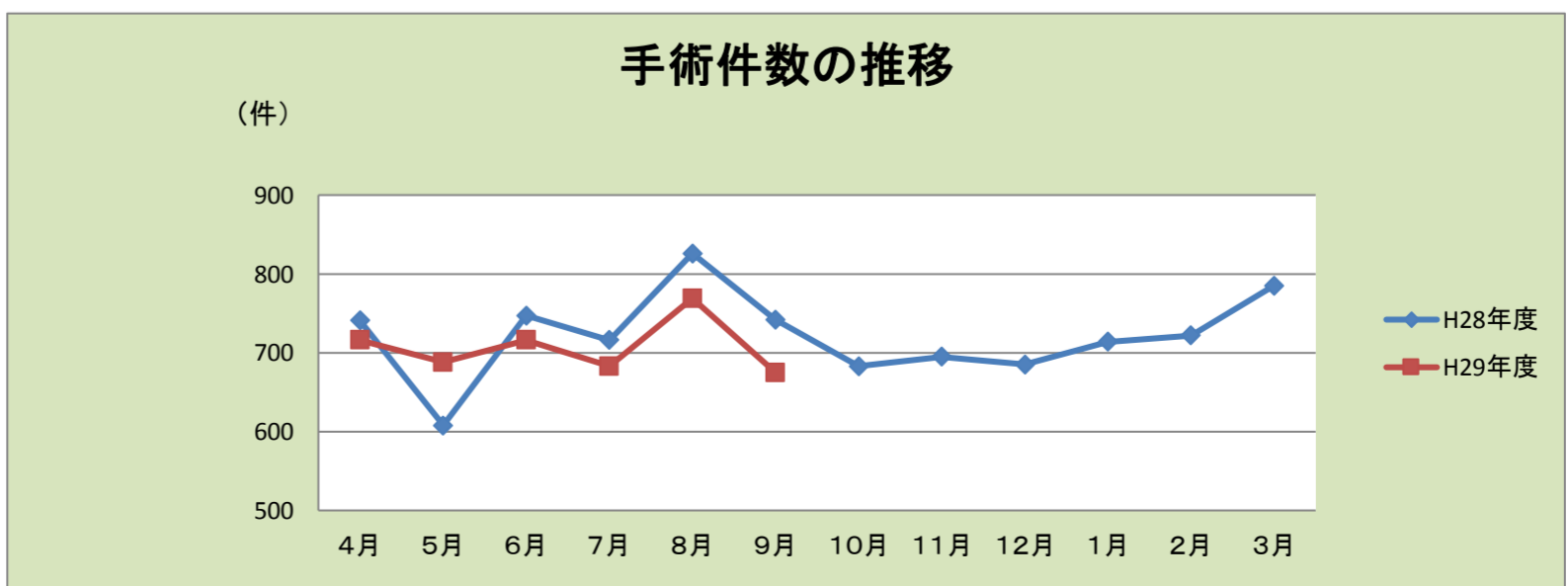


(註) NICU,精神病棟等を除いた一般病棟の健康保険上の平均在院日数です。

## 5. クリニカルパス適用率の推移



## 6. 手術件数の推移



(註) 中央手術室での手術件数のみです。