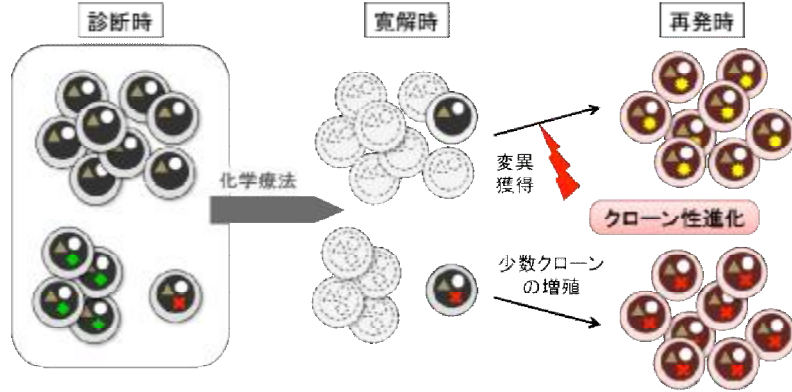
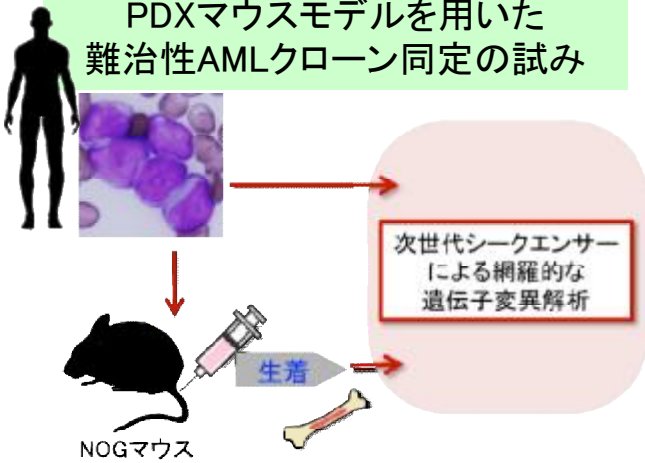


再発・難治性AMLとクローン解析

AMLは複数のクローンにより構成され、臨床経過におけるクローン構成の変化が認められる。



PDXマウスモデルを用いた難治性AMLクローン同定の試み



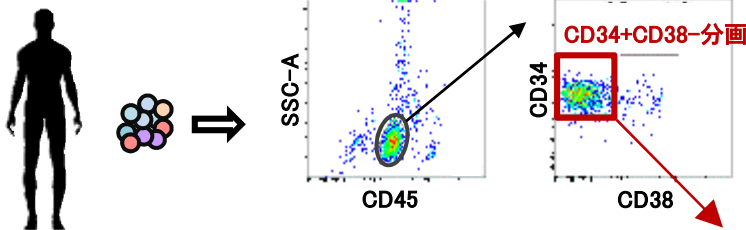
遺伝子	変異	変異アレル頻度 (%)		
		診断時検体	診断時検体移植マウス	再発時検体
CEBPA	ins329E	43.7	41.3	34.4
CEBPA	P26fs*130	48.8	52.3	38.0
GATA2	R330L	47.7	53.1	36.0
WT1	T377fsX9	8.9	46.0	35.9

マウス移植 → 臨床経過 → 再発

診断時細胞のPDXモデルにおいて再発時クローンが再現

単一細胞レベルでの遺伝子変異解析

急性骨髄性白血病 骨髓検体



さらに個々の細胞の遺伝子解析を行うことにより、白血病クローン進化の詳細説明が可能となる。

単一細胞をソーティングし個々の細胞について遺伝子変異解析

Cell No.	変異A	変異B	変異C
1	Mut	Mut	Wt
2	Mut	Mut	Wt
3	Mut	Mut	Wt
4	Mut	Mut	Wt
5	Mut	Mut	Wt
6	Mut	Wt	Wt
7	Mut	Wt	Wt
8	Mut	Wt	Wt
9	Mut	Wt	Wt
10	Wt	Wt	Mut
11	Wt	Wt	Mut
12	Wt	Wt	Wt