

名古屋大学大学院医学系研究科  
病態内科学講座

糖尿病・内分泌内科学

説明会 2023年5月9日

名古屋大学 糖尿病・内分泌内科

医局長 萩原 大輔

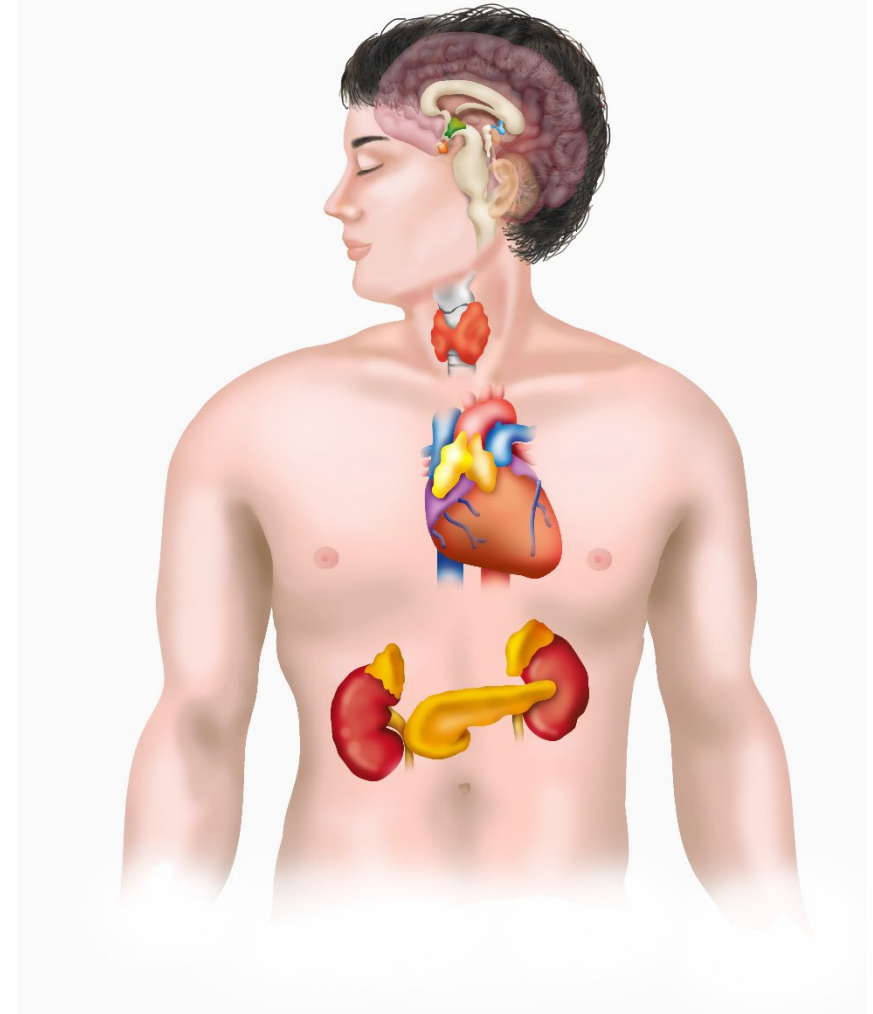
# 内分泌疾患と糖尿病の診療・研究・教育

## 「多種多様な内分泌疾患」

視床下部、下垂体、甲状腺、  
副腎、膵、脂肪組織、腸管

## 「急増する糖尿病・肥満症」

血糖管理、合併症管理  
ライフスタイル改善  
患者教育、健康寿命の延伸



# 関連病院

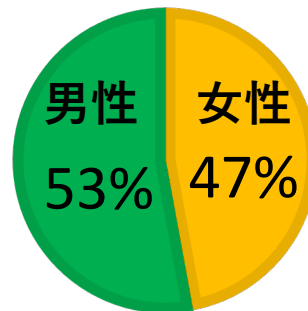
# 37施設

- ・ 名古屋第一病院
- ・ 名古屋第二病院
- ・ 名古屋医療センター
- ・ 名古屋掖済会病院
- ・ 名鉄病院
- ・ 名古屋セントラル病院
- ・ 総合上飯田第一病院
- ・ 大同病院
- ・ 中京病院
- ・ 中部ろうさい病院
- ・ 中日病院
- ・ 名城病院
- ・ 安城更生病院
- ・ 一宮市立市民病院
- ・ 稲沢市民病院
- ・ 岡崎市民病院
- ・ 海南病院
- ・ 春日井市民病院
- ・ 江南厚生病院
- ・ 公立陶生病院
- ・ 長寿医療研究センター
- ・ 小牧市民病院
- ・ 津島市民病院
- ・ 西尾市民病院
- ・ 常滑市民病院
- ・ トヨタ記念病院
- ・ 豊橋市民病院
- ・ 西知多総合病院
- ・ 半田市立半田病院
- ・ 碧南市民病院
- ・ 大垣市民病院
- ・ 県立多治見病院
- ・ 東海中央病院
- ・ 土岐市立総合病院
- ・ 東濃厚生病院
- ・ 市立四日市病院
- ・ 中東遠総合医療センター

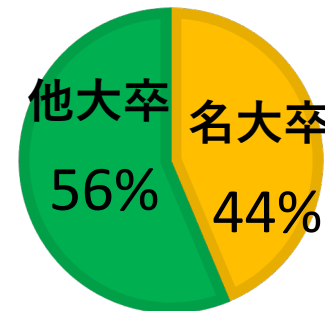
# 入局者

2016年	9名 (男 4、女 5)	名大 4、他大 5)
2017年	12名 (男 7、女 5)	名大 4、他大 8)
2018年	15名 (男 9、女 6)	名大 7、他大 8)
2019年	13名 (男 6、女 7)	名大 5、他大 8)
2020年	10名 (男 4、女 6)	名大 4、他大 6)
2021年	14名 (男 9、女 5)	名大 8、他大 6)
2022年	13名 (男 7、女 6)	名大 6、他大 7)

### 男女比



### 入局者



# 入局後の進路

研修医 2年間

内科専攻医 3年間

異動研修

Subspeciality研修

大学院  
(4年間)

関連病院勤務

大学病院の臨床医員  
(2年間)

留学

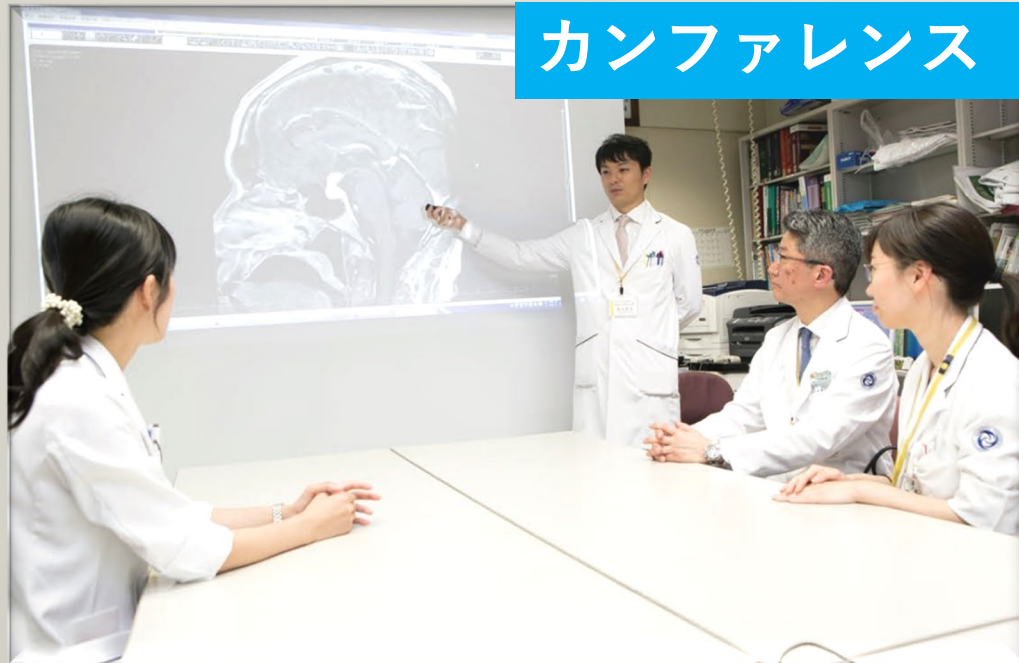
大学で診療・研究・教育に従事

それぞれの先生に応じたキャリア形成を支援

## 手技の指導



## カンファレンス

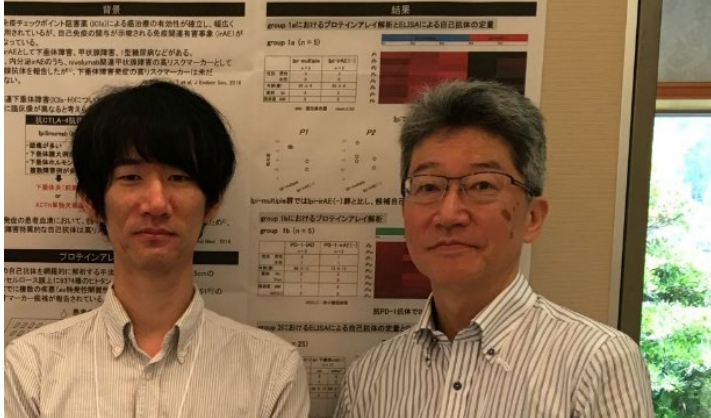


## 学会発表

連下垂体障害の  
縦的解析

奥地 剛之<sup>1</sup>、岩間 信太郎<sup>2</sup>、杉山 大介<sup>3</sup>、伊藤 雅晃<sup>4</sup>、  
岡田 剛男<sup>5</sup>、小林 朋子<sup>6</sup>、安田 康紀<sup>7</sup>、西川 博嘉<sup>8</sup>、有馬 寛<sup>9</sup>

<sup>1</sup>名古屋大学大学院医学系研究科 糖尿病・内分泌内科学  
<sup>2</sup>名古屋大学大学院医学系研究科 分子細胞免疫学



## 学会交流



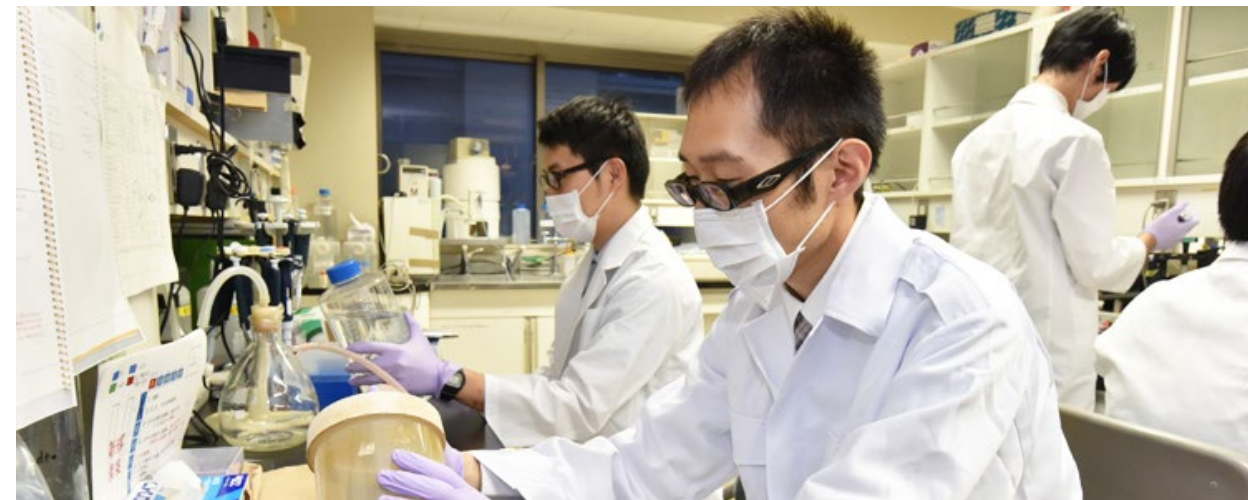
# 研究テーマ

## 内分泌学

- ・家族性中枢性尿崩症の発症機序
- ・肥満・糖尿病の病態
- ・視床下部・下垂体の再生医療(ES細胞、iPS細胞)
- ・免疫チェックポイント阻害薬による内分泌有害事象

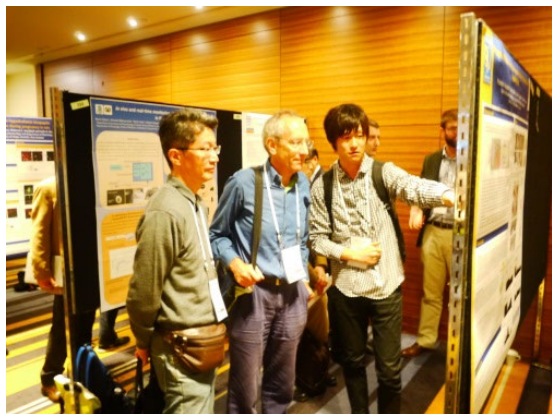
## 糖尿病学

- ・糖尿病、肥満症に関する臨床研究  
IoT・AI技術を活用した臨床介入研究  
1型糖尿病に関する症例登録データベース



# 国際学会・シンポジウムへの参加

2014年  
国際神経内分泌会議  
Sydney



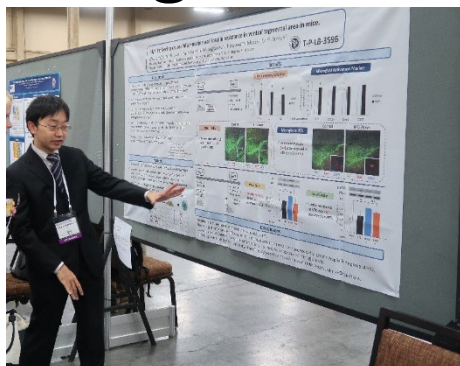
2018年  
Neuroscience  
San Diego



2018年  
ENDO (米国内分泌学会)  
Chicago



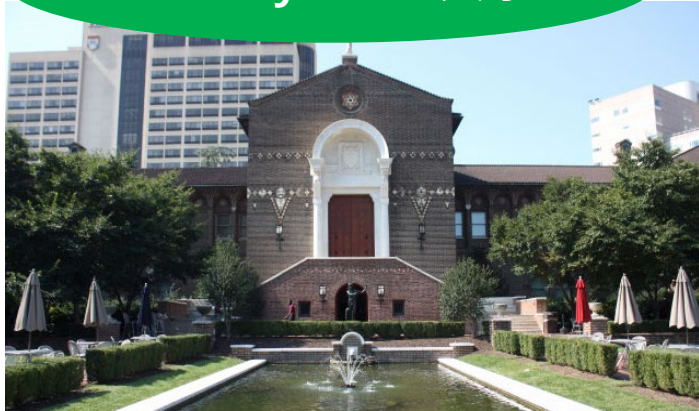
2019年  
Obesity Week  
Las Vegas



California大学



Pennsylvania大学



Johns Hopkins大学



Harvard大学



Central Institute of  
Mental Health (ドイツ)



NIH

シカゴ大学

ジョージタウン大学



# 糖尿病・内分泌内科ホームページ

(<https://www.med.nagoya-u.ac.jp/endodm/>)



名古屋大学大学院医学系研究科 糖尿病・内分泌内科学

Endocrinology and Diabetes, Nagoya University Graduate School of Medicine

〒466-8560

名古屋市昭和区鶴舞町65番地

[トップページ](#)

[教授あいさつ](#)

[スタッフ紹介](#)

[医局員の体験談](#)

[医局案内](#)

[関連病院](#)

[研究活動](#) [大学院HPへ](#)

[診療](#) [名大病院HPへ](#)

[リンク](#)



「名古屋大学」  
「糖尿病」  
で検索

間脳下垂体機能障害に関する  
調査研究



一般社団法人  
日本内分泌学会

# 一緒に未来の医療を創りましょう



糖尿病・内分泌内科

医局長 萩原 大輔 [d-hagiwara@med.nagoya-u.ac.jp](mailto:d-hagiwara@med.nagoya-u.ac.jp)