

光顕試料作製室 標本作製セミナー

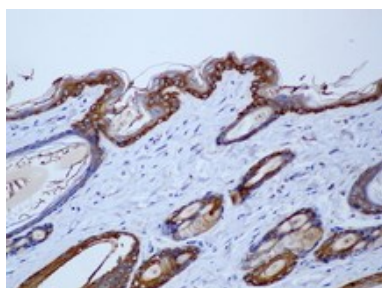
“病理標本作製の基本”と“失敗しないためのコツ”

病理標本作製には経験や技術が必要とされますが、どんなに技術が卓越していてもあるポイントを抑えなければきれいな標本を作ることはできません。今回は“失敗しないためのコツ”として、そのポイントのいくつかを標本作製の基本と併せてご紹介いたします。以下の様な点でお困りの方は、ぜひご参加ください。

- ◆ 免疫組織化学染色（IHC）
 - ・論文と同じデータを出せると思ったがうまくいかない。
 - ・市販抗体のデータシートに IHC 利用可とあるがうまくいかない。
 - ・抗体の選び方がわからない。
- ◆ 病理標本作製
 - ・上手く標本を作製できない。
 - ・どうやって依頼すればよいかわからない。（固定方法・輸送方法など）

日 時 : 平成30年 5月 30日 (水) 13:30 ~ 15:00
講 師 : (株) 新組織科学研究所 検査試験部 山本 裕樹 氏
場 所 : 基礎棟 1階 会議室 2 生協印刷部隣
定 員 : 50名
申込期間 : 5月29日 正午まで

申込方法 : 電子メールで、件名を“セミナー”として、「所属講座」、
「氏名」、「内線番号」、「電子メールアドレス」を明記の上、
kiki.micro@med.nagoya-u.ac.jp宛にお申し込みください。



セミナーについてのお問い合わせ先

受付担当 : 光顕試料作製室 (内線 2397、Email : kiki.micro@med.nagoya-u.ac.jp)

セミナー担当技術職員 : 生物・生体技術支援室 牛田かおり 内山孝蔵

※Web でも講習会情報を掲載しています (<http://www.med.nagoya-u.ac.jp/kiki/workshop/index.html>)